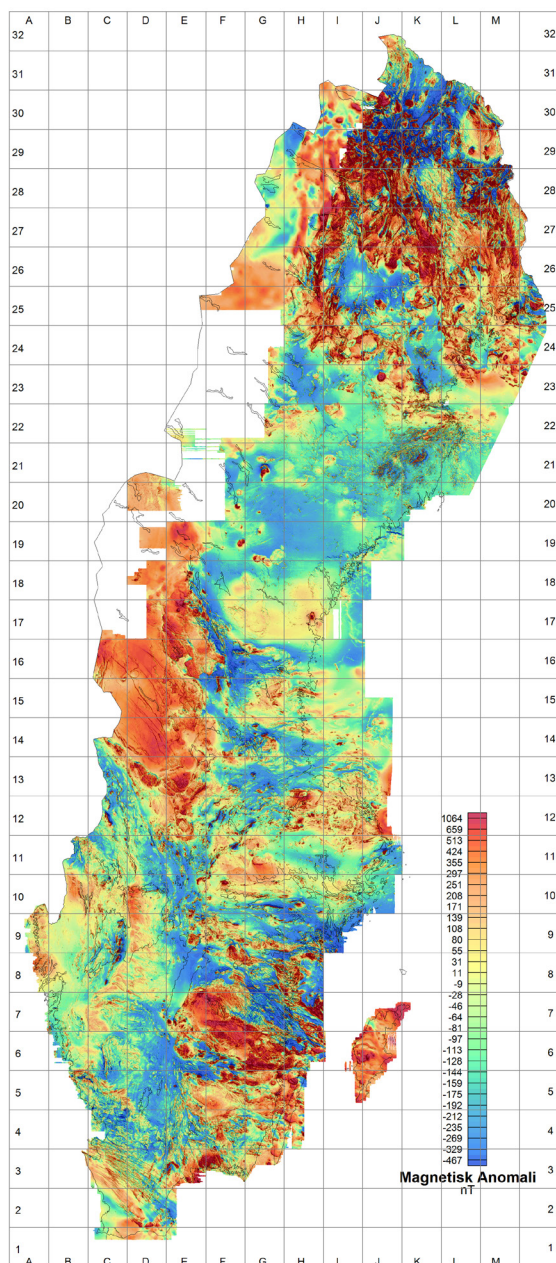


# MAGNETISK ANOMALIKARTA



februari 2017



Kartan visar uppmätta variationer i det magnetiska totalfältet efter subtraktion av det geomagnetiska referensfältet (DGRF 1965.0). Kartan baserar sig på mätningar gjorda 1960–2016.

Jordskorpan magnetiska egenskaper bestäms huvudsakligen av förekomsten av det magnetiska mineralet magnetit i de olika bergarterna. Koncentrationen kan variera från nästan noll till 10 % eller mer i t.ex. gabbror och upp till nästan 100 % i järnmalmer.

Magnetfältet har mätts och registrerats i systematiska och detaljerade flygmätningar. Data bearbetas och lagras i databaser och kan sedan visualiseras som exempelvis kartor.

Djup- och ytfördelningen av olika bergarter kan tolkas ur mönstren i anomalikartan.

Bergartsutbredning samt strykning och stupningsriktningar kan bestämmas med olika geofysiska tolkningstekniker. Förkastningar och deras relativa rörelser kan ses som förskjutningar i det magnetiska mönstret.

## Flygmätningen har utförts enligt följande

- Flyghöjd: 30 eller 60 m (norra fjällkedjan 1 800 m)
- Höjdmätning: radar
- Navigering: GPS
- Linjeriktning: N–S eller Ö–V
- Linjeavstånd: 200–800 m över land, 1000 m över hav samt 2 000 m över norra fjällkedjan
- Flyghastighet: 250 km/h
- Referensfält: DGRF 1965.0
- Relativ noggrannhet:
 

1960–1967	10–15 nT
1968–1981	5 nT
1982–1994	2 nT
1995–2006	<1 nT
2007–	<0,3 nT