

Producent: Sveriges geologiska undersökning (SGU), www.sgu.se.

Dokument: Produkt och produktbeskrivning: <http://www.sgu.se/samhallsplanering/risker/skred-och-ras/riksoversikt-over-finkorniga-jordars-skredbenagenhet/>

Innehåll: Produkten innehåller en i stort sett rikstäckande, översiktlig bedömning av finkorniga jordars benägenhet för jordskred. Finns endast som bild, ej som kartunderlag i Kartvisningstjänsten.

Begrepp: *Skredbenägenhet:* I denna produkt avses en sammanvägning av faktorer som påverkar sannolikheten för att skred inträffar. De faktorer som värderats i denna produkt är jordart (enligt SGUs översiktliga jordartskarta i skala 1:1 miljon), förekomst av spår av inträffade jordskred samt en översiktlig geologisk bedömning av de finkorniga jordarnas avsättningsmiljö.

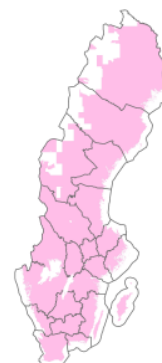
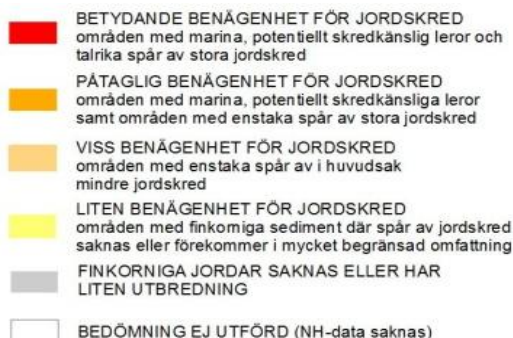
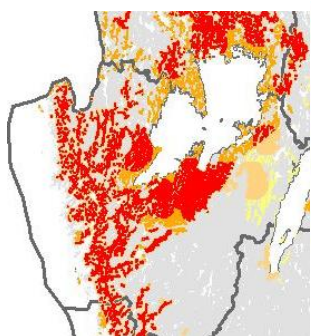
Finkornig jord/sediment: Avser silt, lera (även sand som bedöms överlagra silt eller lera)

Symboler och täckning:

Kartutsnitt

Symbolsättning

Täckningskarta



Skala och noggrannhet: 1:1 miljon

Begränsningar: Produkten kan inte användas för platsspecifika bedömningar av sannolikhet eller förutsättning för skred. Lokala variationer och avvikelser förekommer, beroende på geologiska förhållanden och marklutning. Genom till exempel markarbeten, byggnation och erosion längs vattendrag kan skredbenägenheten öka lokalt. Skredbenägenheten kan också lokalt ha minskat genom olika stabilitetsförbättrande åtgärder.

Framtagning och underlag: Produkten är baserad på SGUs och SGIs skreddatabaser (förekomst av spår av inträffade jordskred), SGU:s jordartskarta i skala 1:1 miljon (förekomst av finkorniga jordar), samt en geologisk bedömning av var i landet avsättningsmiljöerna för silt och lera har varit gynnsamma för uppkomst av skredbenägna finkorniga jordar.

Målgrupp: Kommuner, länsstyrelser samt statliga myndigheter, geotekniska konsulter, allmänheten.
Användning: Produkten är avsedd att användas för mycket översiktliga bedömningar av finkorniga jordars skredbenägenhet i olika delar av landet. Den kan med fördel användas som komplement till SGUs produkt "Förutsättningar för skred i finkorniga jordarter".

Ajourhållning: Produkten är skapad 2015. Den kommer att uppdateras vid behov (då bättre underlag och analysmetoder finns).

Åtkomst: <http://www.sgu.se/samhallsplanering/risker/skred-och-ras/riksoversikt-over-finkorniga-jordars-skredbenagenhet/>