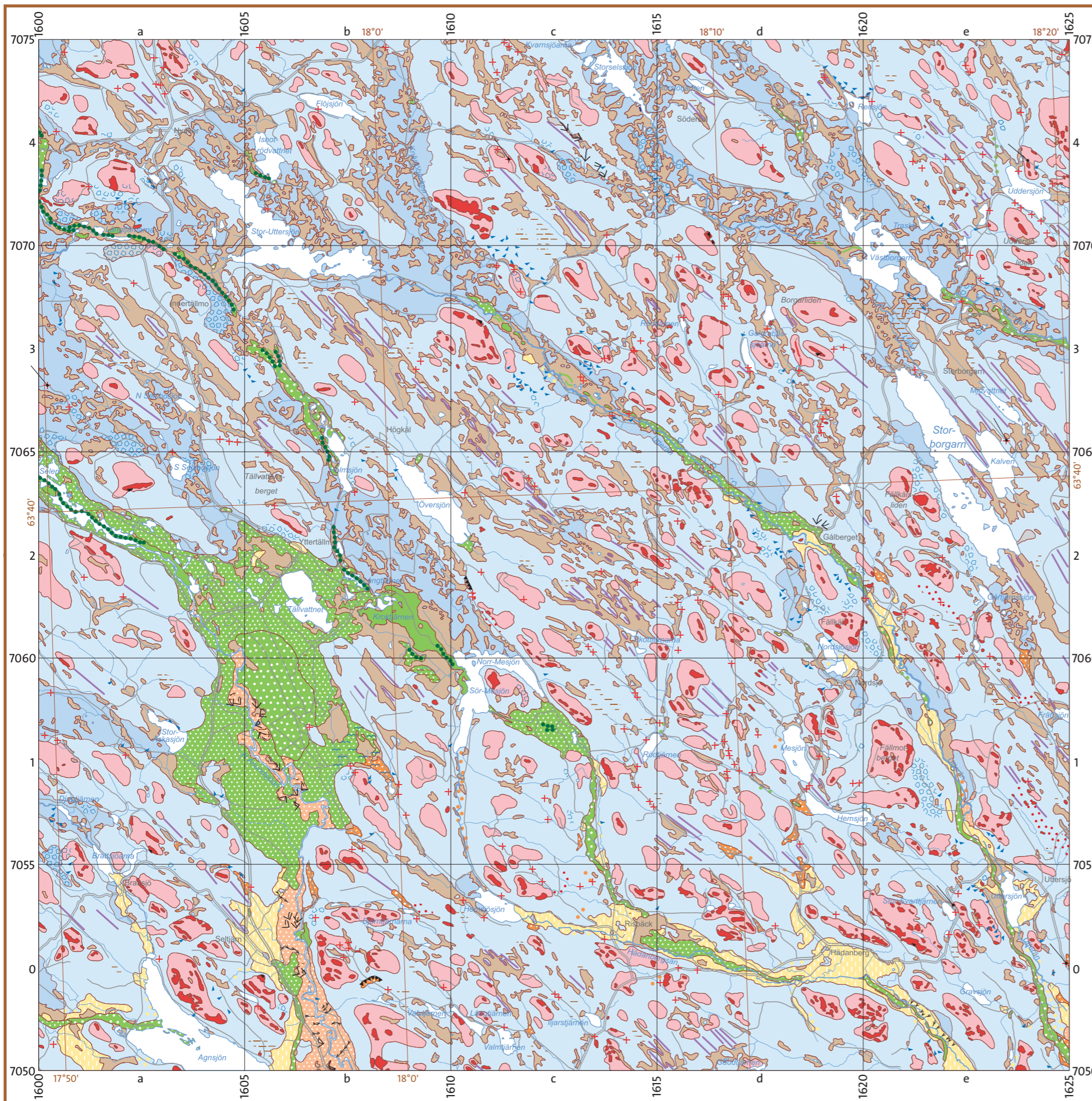


Jordartskartan 201 Björna SV

K 507

SGU
Sveriges geologiska undersökning

Denna karta ger en översiktlig bild av jordarternas utbredning nära markytan samt ett urval landformer. Gränserna mellan olika jordartsområden är i många fall ungefärligen redovisade. Kartan grundas i huvudsak på flygbildstolkning samt rekognoscering längs vägar.



- Torv
Peat
- Tunt eller osammanhängande ytlager av torv
Thin or discontinuous peat cover
- Ravin
Gully
- Talus
Talus
- Älv- eller svämsediment; grovsilt-finsand, t.v., sand, t.h.
Fluvial sediment; coarse silt to fine sand, left, sand, right
- Flygsand
Aeolian sand
- Silt
Silt
- Tunt eller osammanhängande ytlager av lera-silt
Thin or discontinuous cover of clay-silt
- Postglacial sand, t.v., svallsediment, grus, t.h.
Postglacial sand, left, wave-washed sediment, gravel
- Tunt eller osammanhängande ytlager av postglacial sand-grus
Thin or discontinuous cover of postglacial sand-gravel
- Högsta kustlinjen
Highest coastline
- Isälvsediment
Glaciofluvial sediment
- Isälvsediment; sand, t.v., grus, t.h.
Glaciofluvial sediment; sand, left, gravel, right
- Tunt eller osammanhängande ytlager av isälvsediment
Thin or discontinuous cover of glaciofluvial sediment
- Åskrön
Esker
- Isälvsavlagring
Glaciofluvial deposit
- Isälvsroderat område
Glaciofluvially eroded area
- Isälvsränna, liten
Glaciofluvial channel, small
- Övergiven fluvial fåra
Abandoned fluvial channel
- Morän
Till
- Drumlin eller liknande
Drumlin or drumlinoid
- Moränbacklandskap, kullig morän
Hummocky moraine
- Storblockig yta
High frequency of large surficial boulders
- Blockmark
Boulder deposit
- Hårt svallad moränyta
Strongly wave-washed surface layer of till
- Tunt eller osammanhängande jordtäckte på berg
Thin or discontinuous soil cover on bedrock
- Berggrund
Bedrock
- Berggrund
Bedrock
- Isräfflor; yngst, äldre, äldst
Glacial striae; youngest, older, oldest

ISSN 1652-8336
ISBN 978-91-7403-306-9

© Sveriges geologiska undersökning (SGU), 2015
Medgivande behövs från SGU för varje form av mångfaldigande eller återgivande av denna karta. Detta innefattar inte bara kopiering utan även digitalisering eller överföring till annat medium.

Huvudkontor/Head Office:
Box 670
Besök/Visit: Villavägen 18
SE-751 28 Uppsala, Sweden
Tel: +46(0) 18 17 90 00
Fax: +46(0) 18 17 92 10
E-post: sgu@sgu.se
URL: <http://www.sgu.se>

Kartans geologiska information finns digitalt lagrad vid SGU.
Topografiskt underlag: Ur Terrängkartan. © Lantmäteriet.

0 2 4 6 8 10 km

Skala 1:100 000

Referens till kartan: Wiberg, B., 2015: Jordartskartan 201 Björna SV, skala 1:100 000. Sveriges geologiska undersökning K 507.
Reference to the map: Wiberg, B., 2015: Map of the Quaternary Deposits 201 Björna SV, scale 1:100 000. Sveriges geologiska undersökning K 507.