

BOLIDEN

Undersökningstillstånd

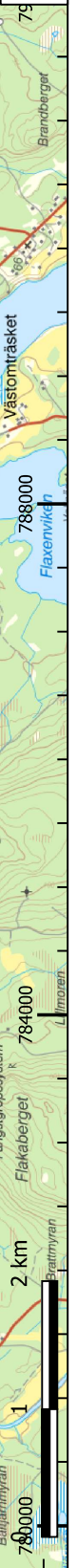
□ Mjövattnet nr 1001

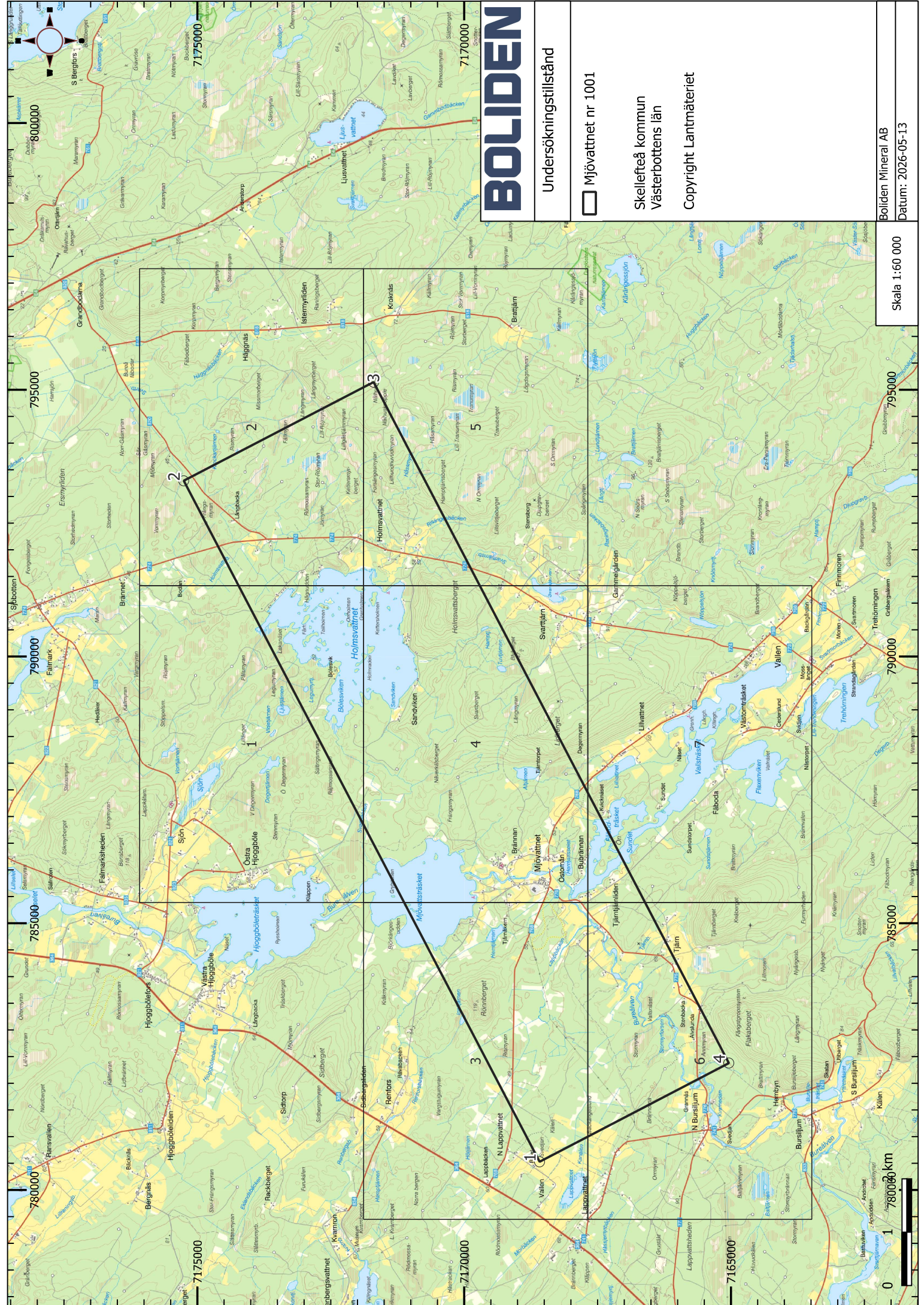
Skelefteå kommun
Västerbottens län

Copyright Lanmäteriet

Boliden Mineral AB
Datum: 2026-05-12

Skala 1:40 000





BOLIDEN

Undersökningstillstånd

Mjövattnet nr 1001

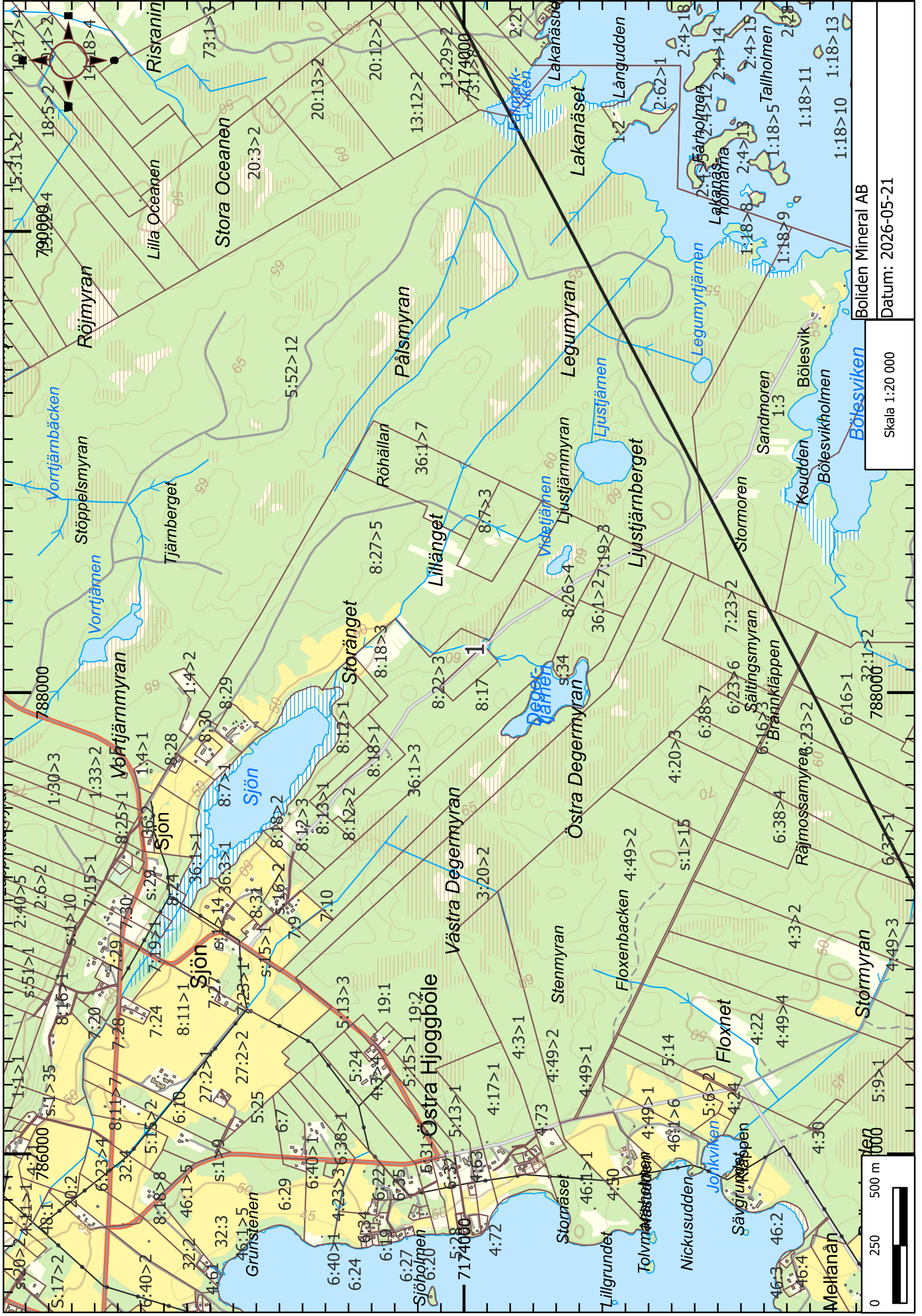
Skellefteå kommun
Västerbottens län

Copyright Lantmäteriet

Boliden Mineral AB
Datum: 2026-05-13

Skala 1:50 000

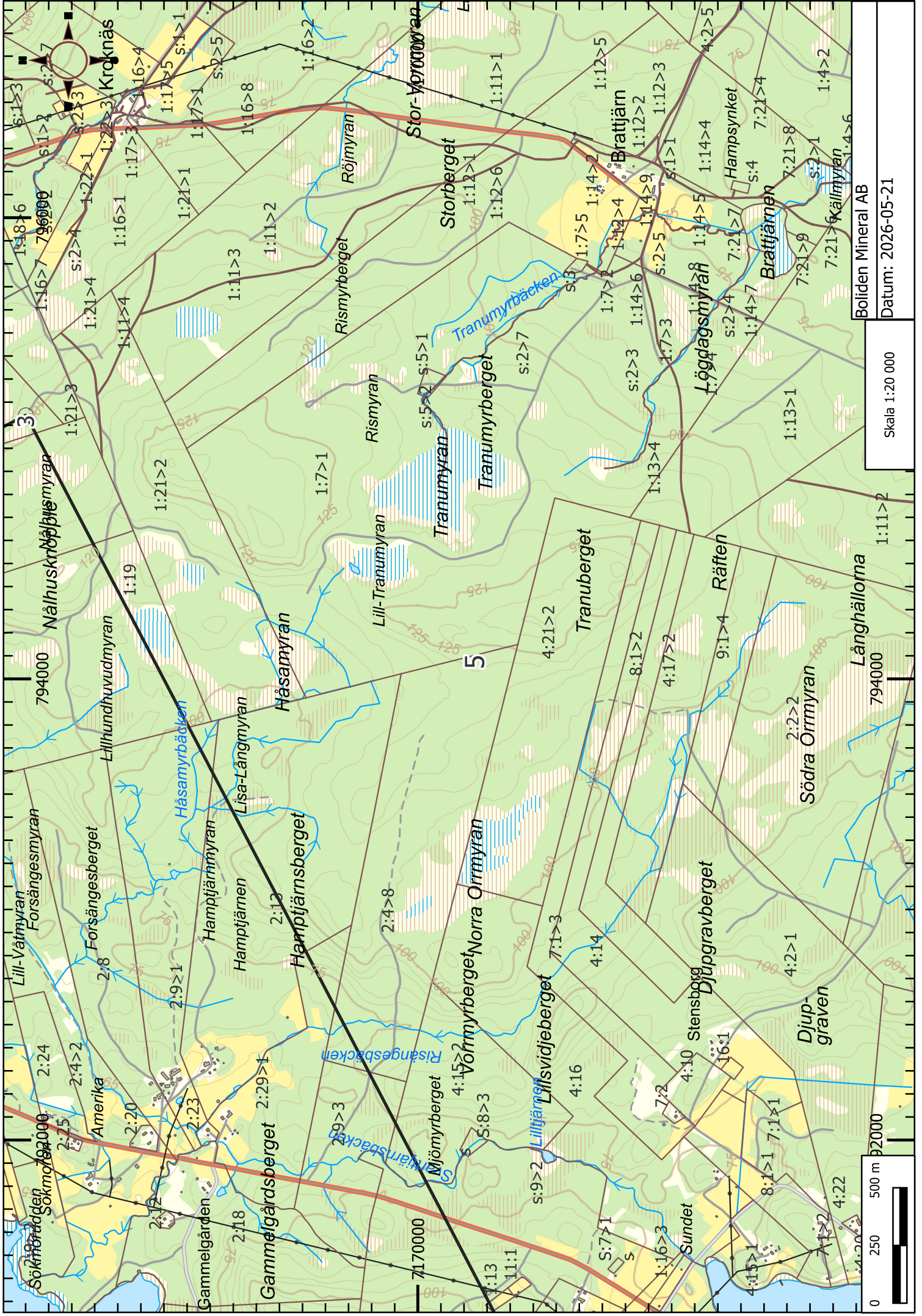
780000 795000 790000 785000 780000
7175000 7170000 7165000
0 1 2 km



Boliden Mineral AB
Datum: 2026-05-21

Skala 1:20 000





Boliden Mineral AB

Datum: 2026-05-21

Skala 1:20 000

1:11>2

794000

Långhällorna

Södra Ormyran

4:2>1

4:22

8:1>1

7:1>1

16:1

4:10

Stensborg

16:1

4:16

Lillsvidjeberget

4:16

Lilljären

s:9>2

7:1>3

Vörmyrberget

4:15>2

Mjömyrberget

s:8>3

4:13

11:1

1:13

Gammalgårdsberget

2:29>1

2:18

Gammelgården

2:12

Amerika

2:20

2:23

2:23

Hampjärnsmyran

2:9>1

2:8

Forsängesberget

2:24

Lill-Vätmyran

2:24

Forsängesmyran

2:24

Lillhundvudmyran

1:19

Nålhusknäppemyran

1:21>3

1:16>1

1:17>1

1:17>1

1:16>4

1:16>4

1:16>4

4:15>1

7:1>1

8:1>1

16:1

4:10

Stensborg

4:16

Lillsvidjeberget

4:16

Lilljären

s:9>2

7:1>3

Vörmyrberget

4:15>2

Mjömyrberget

s:8>3

4:13

11:1

1:13

Gammalgårdsberget

2:29>1

2:18

Gammelgården

2:12

Amerika

2:20

2:23

2:23

Hampjärnsmyran

2:9>1

2:8

Forsängesberget

2:24

Lill-Vätmyran

2:24

Forsängesmyran

2:24

Lillhundvudmyran

1:19

Nålhusknäppemyran

1:21>3

1:16>1

1:17>1

1:17>1

1:16>4

1:16>4

1:16>4

4:15>1

7:1>1

8:1>1

16:1

4:10

Stensborg

4:16

Lillsvidjeberget

4:16

Lilljären

s:9>2

7:1>3

Vörmyrberget

4:15>2

Mjömyrberget

s:8>3

4:13

11:1

1:13

Gammalgårdsberget

2:29>1

2:18

Gammelgården

2:12

Amerika

2:20

2:23

2:23

Hampjärnsmyran

2:9>1

2:8

Forsängesberget

2:24

Lill-Vätmyran

2:24

Forsängesmyran

2:24

Lillhundvudmyran

1:19

Nålhusknäppemyran

1:21>3

1:16>1

1:17>1

1:17>1

1:16>4

1:16>4

1:16>4

4:15>1

7:1>1

8:1>1

16:1

4:10

Stensborg

4:16

Lillsvidjeberget

4:16

Lilljären

s:9>2

7:1>3

Vörmyrberget

4:15>2

Mjömyrberget

s:8>3

4:13

11:1

1:13

Gammalgårdsberget

2:29>1

2:18

Gammelgården

2:12

Amerika

2:20

2:23

2:23

Hampjärnsmyran

2:9>1

2:8

Forsängesberget

2:24

Lill-Vätmyran

2:24

Forsängesmyran

2:24

Lillhundvudmyran

1:19

Nålhusknäppemyran

1:21>3

1:16>1

1:17>1

1:17>1

1:16>4

1:16>4

1:16>4

4:15>1

7:1>1

8:1>1

16:1

4:10

Stensborg

4:16

Lillsvidjeberget

4:16

Lilljären

s:9>2

7:1>3

Vörmyrberget

4:15>2

Mjömyrberget

s:8>3

4:13

11:1

1:13

Gammalgårdsberget

2:29>1

2:18

Gammelgården

2:12

Amerika

2:20

2:23

2:23

Hampjärnsmyran

2:9>1

2:8

Forsängesberget

2:24

Lill-Vätmyran

2:24

Forsängesmyran

2:24

Lillhundvudmyran

1:19

Nålhusknäppemyran

1:21>3

1:16>1

1:17>1

1:17>1

1:16>4

1:16>4

1:16>4

4:15>1

7:1>1

8:1>1

16:1

4:10

Stensborg

4:16

Lillsvidjeberget

4:16

Lilljären

s:9>2

7:1>3

Vörmyrberget

4:15>2

Mjömyrberget

s:8>3

4:13

11:1

1:13

Gammalgårdsberget

2:29>1

2:18

Gammelgården

2:12

Amerika

2:20

2:23

2:23

Hampjärnsmyran

2:9>1

2:8

Forsängesberget

2:24

Lill-Vätmyran

2:24

Forsängesmyran

2:24

Lillhundvudmyran

1:19

Nålhusknäppemyran

1:21>3

1:16>1

1:17>1

1:17>1

1:16>4

1:16>4

1:16>4

4:15>1

7:1>1

8:1>1

16:1

4:10

Stensborg

4:16

Lillsvidjeberget

4:16

Lilljären

s:9>2

7:1>3

Vörmyrberget

4:15>2

Mjömyrberget

s:8>3

4:13

11:1

1:13

Gammalgårdsberget

2:29>1

2:18

Gammelgården

2:12

Amerika

2:20

2:23

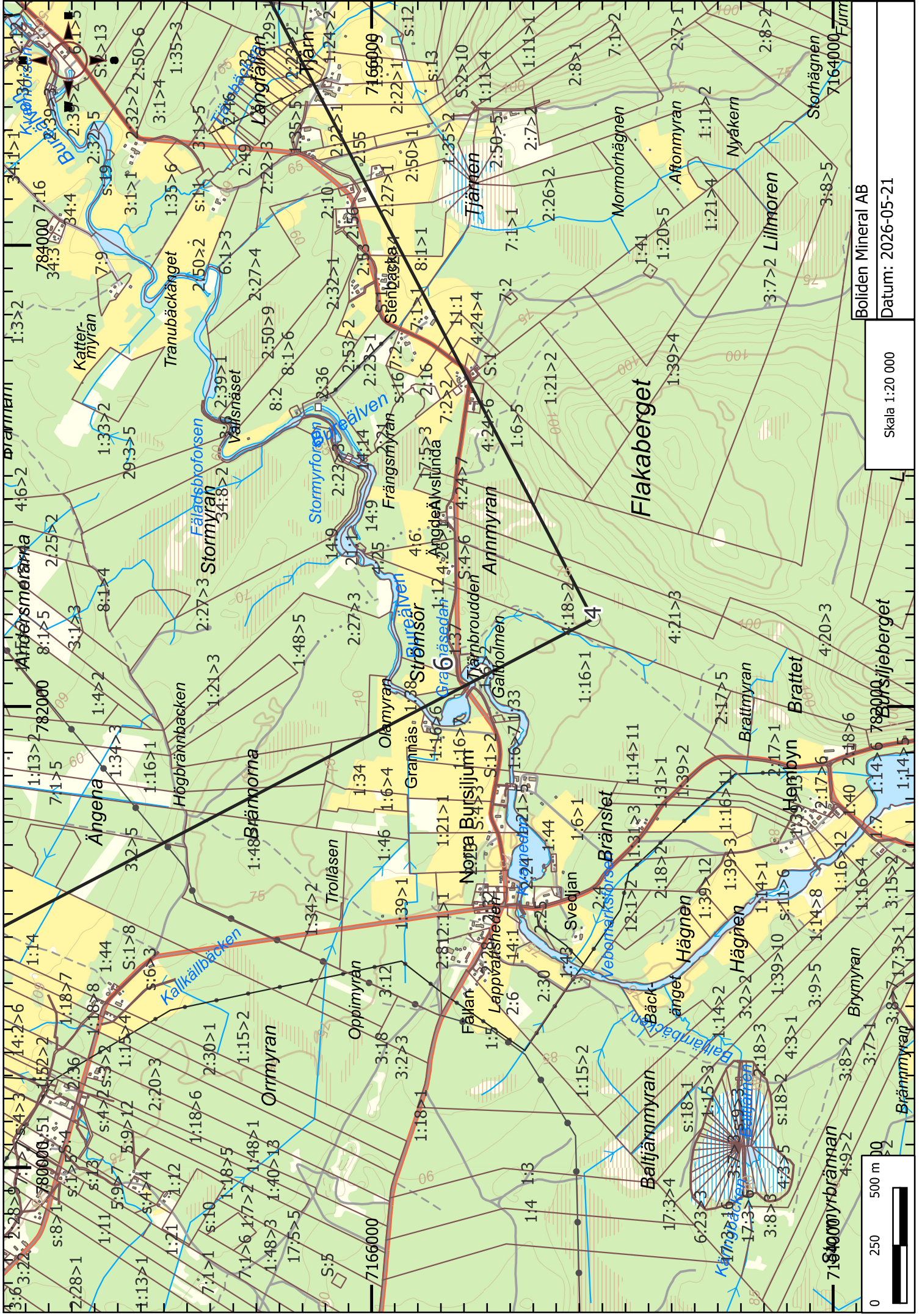
2:23

Hampjärnsmyran

2:9>1

2:8

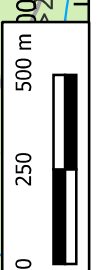
Forsängesberget

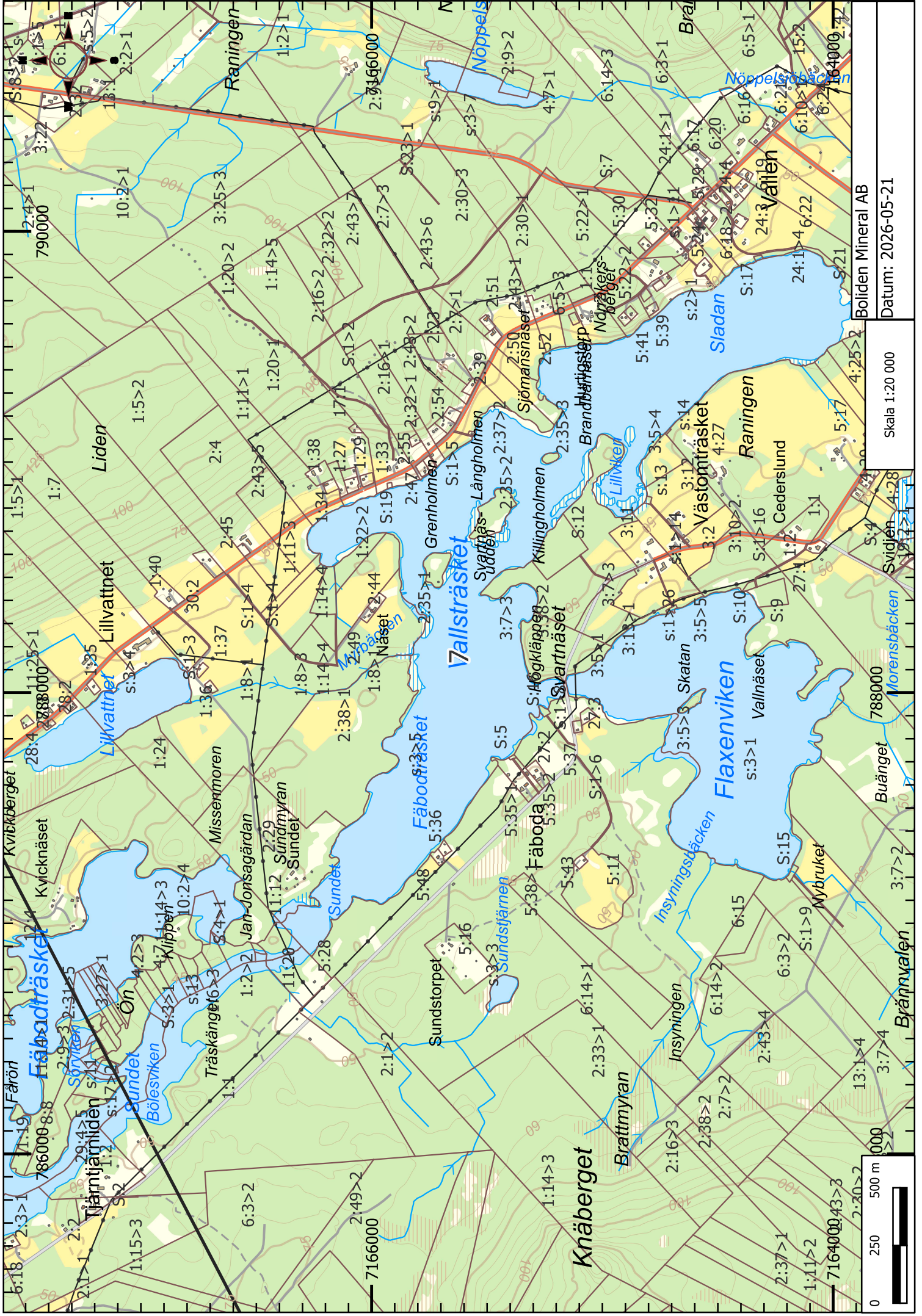


Boliden Mineral AB

Datum: 2026-05-21

Skala 1:20 000





Boliden Mineral AB

Datum: 2026-05-21

Skala 1:20 000

788000

788000

788000

788000

788000

788000

788000

