

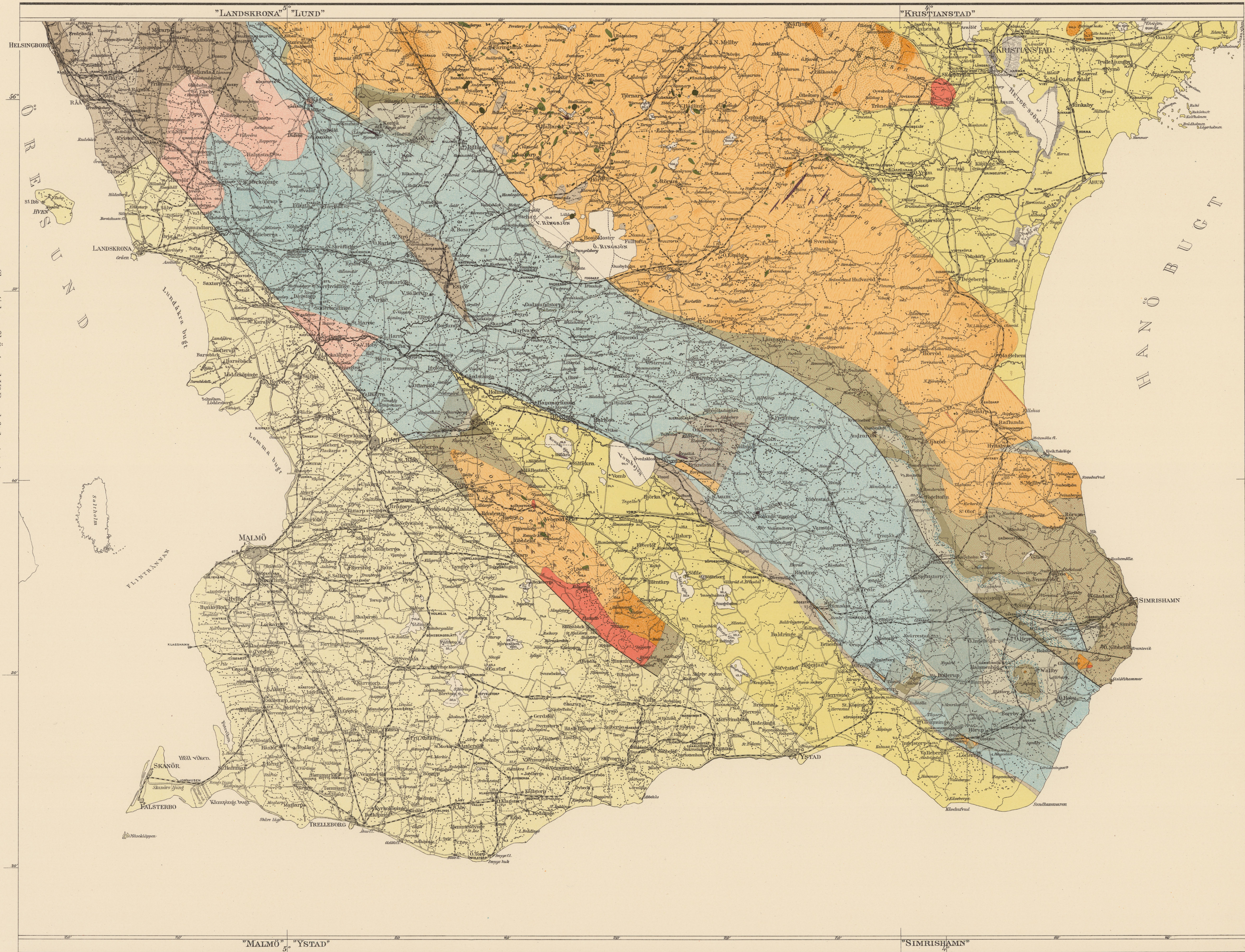
SVERIGES GEOLOGISKA UNDERSÖKNING

Ser A1a Berggrundskartor i Skalan 1:200000

Blad 182

Anm. Blekingedelen af Bl2 inrymtes af Bl4

Geografiska Världen är räddad från Stockholms Observatorium.



- Basalt
- Yngre krita (Danien)
- Äldre krita (Senov)
- Lias
- Rät
- Keuper
- Diabas
- Diabasstuf
- Klintgruppen
Sandsten i allmänhet
Eoliten i allmänhet utslätt
- Colonus-skiffer
- Cytropsus och Rustites-skiffer
- Undersåtar i allmänhet
Orthocerkaik
- Alunskiffer
- Sandsten
- Kvartsit
- Hyperit
- Dioritiska bergarter
- Granit (yngre)
- Syenit
- Uvgranit
Gneisgranit och Gneis i allmänhet
- D1 grofkorrig
- D1 hornblendeförande

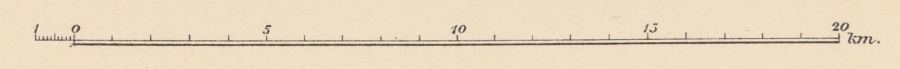
- Parallelstruktur
- med svårbranta läge
- flack stupning
- medelbrant
- brant
- lodrät
- Säker förkastningslinje
- Sannolik

- Berggrunden känd genom håll, Mottid i dagen el. genom grifning
- genom stenrott
- genom kerrhåll el. schakt

Anm. Dessa tecken för observationspunkter äro i allmänhet utslätt endast då de äro värdiga för bestämmande af formationsgränser.

- på formationsfärg angiver att formationsbestämningen är osäker
- angiver förekomsten af stora kerr-skallar i morängsed.

Höjd och djup uppgifter äro uttryckta i meter.



Fotolit och tryckt i Gen. Stads-Litogr. Anstalt år 1904.

SVERIGES GEOLOGISKA UNDERSÖKNING

Ser. A1a Berggrundskartor i Skalan 1:200000

Blad 1 & 2

Anm. Blekingedelen af Bl.2 inrymtes af Bl.4

Geografiska Utingen är tillagd från Stockholms Observatorium.



- | | |
|----------------------------------|---|
| Krita | Basalt |
| | Yngre krita (Daxien) |
| | Äldre krita (Senon) |
| Jura | Lias |
| | Trias |
| | Krazer |
| Översilur | Dinax (Dinaxskiffer) |
| | Kiloblaggruppen (Sandsten, Ås, Åssten, Råsten, Västana, Åssten) |
| | Colonus-skiffer |
| | Cyrtograpus och Rastrites skiffer |
| Undersilur | Undersilur i allmänhet (Orthocerat) |
| | Almskiffer |
| Kambrium | Sandsten |
| | |
| Urberg | Kvartsit |
| | Hyperit |
| | Dioritiska bergarter |
| | Granit (yngre) |
| | Syenit |
| | Uryranit (Gnejsgranit och Gnejs) |
| | D ^g grovkornig |
| D ^g hornblendeförande | |

- Parallellstruktur
- med svävande läge
 - flak stämning
 - medelbrant
 - brant
 - lodrät
- Säker förkastningslinje
- Sannolik
- Berggrunden bänd genom håll, blottad
- i ågen, el genom grithning
 - genom stadsbratt
 - genom borrhål el schakt

Anm. Dessa tecken för observationspunkter äro i allmänhet utsatta endast till de äro värdefulla för bestämmande af formationsgränser.

på formationsfärg angiver, att formationsbestämningen är osäker.

angiver förekomsten af stora kvarts-skallar i morängruset.

Höjd- och djup-uppgifter äro uttryckta i meter.

Fotolit och tryckt i Gm. Statf. Litogr. Anstalt år 1904