

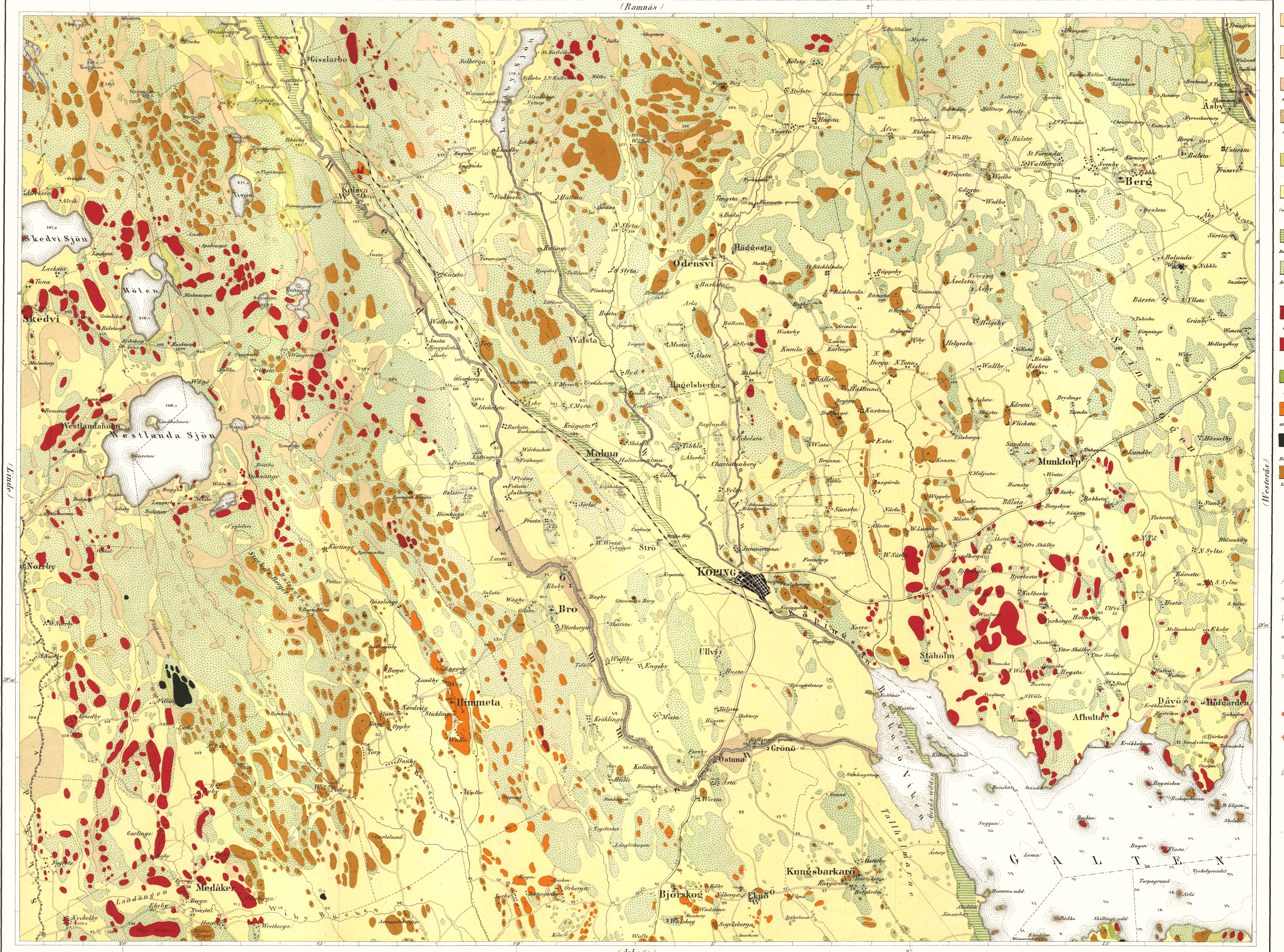
(Rannäs)

(Arbogå)

- Förkortningar:
- ▲ En Åschig
 - ▲▲ Två eller flera Åschigar
 - ▲ Åschig med en sten på toppen
 - ▲ Stenkummet
 - Ervånig eller rund Sten-sättning
 - ▲ Druvigt Stenstättning
 - Oval Stenstättning
 - ⊙ Krets af runda hällar
 - ▲ Baussten, enast. rull. häll
 - ▲▲ Två eller flera Bausstenar
 - Gemensl. Bergflemning
 - Länningar eller Grundmurar

- Jägare-Alluvium
- Morsell
 - Torfdy
 - Stämman
 - Stämman
- Jägare-Diluvium med Alluvium
- Morsell
 - Åkermark (utan svart ler)
- Alluvium
- Balkonggräs
 - Kvassgräs
- Krattstämman skiftiga och Ergativa Bildningar
- Pogonit
 - Granit
 - Quartzit
 - Granitmassor
 - Skifer
 - Skifer
 - Skifer

- Skiffernas styrning och snegning (från Nordväst)
- Lodrette stämme skiffer
- Rullstens rötning
- Jättgryv
- Kallhällar
- Källa med mineralhaltigt vatten
- Endaställe för Snäcklamningar (Succinea, Mytilus, Card. etc.)
- Endaställe för Västlamningar
- Skarvskala
- Skarvskala
- Skarvskala



Grunddata på K. Döneri Corporations mätningar i 1869. Mätarna äro i fot utsett i utgåvan med det af K. Sjöbäckskontoret i 1890 utgitt Skärt.

Tyckt i Gen. Stab. Litogr. Verket i 1899. Skalan 1:50,000 eller 1:100,000 = 1 dec. tunn.

Under ledning och överinseende af Prof. Axel Eriksson af d. stats. Med. skol. geologiska undersökningen som höjningsningen utförd af V. Backman 1860 & 1862.

