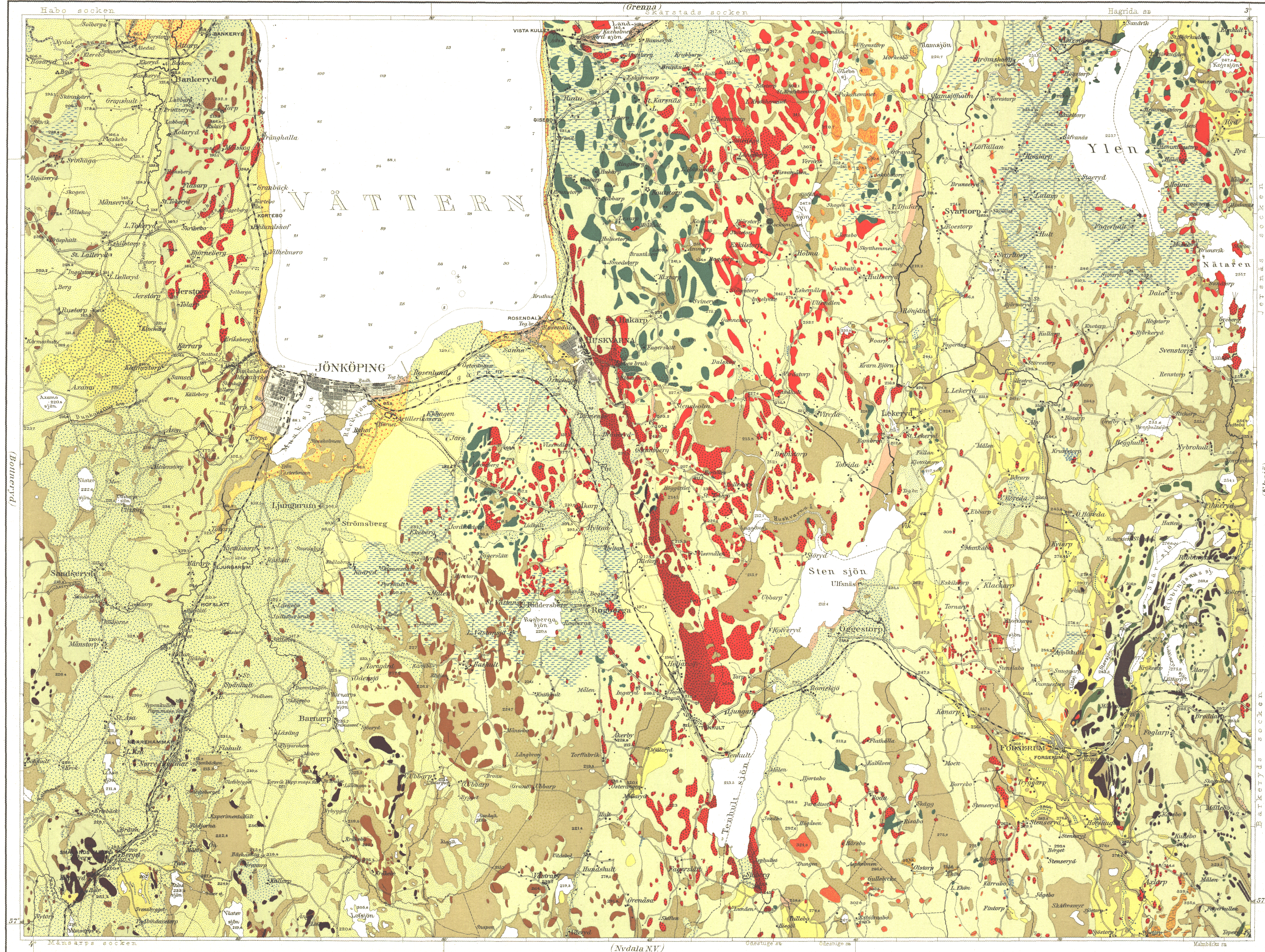


- Parallellstruktur
- med flack stupning
  - medelbrant
  - brant
  - lodrät
  - otvillig
- Myrmåbän
- Jättegryta
  - Reflor
- Åsumärkningsvärde kallkälla
- Mineralkälla
- Fyndort för sövatenmollusker
- Stenbrott, öppet
  - nedlagdt

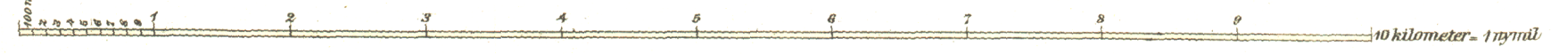
- Bryoma bildningar
- Mosstorf
  - Torf
  - Sövattensyrtja
  - Bleke, kalksyrtja
  - Sand
  - grusblandad
- Måschaf af laggrus
- Lera (Svåmlera)
  - Sand (Svåmsand)
  - grusblandad
  - Lera
  - Sand
  - grusblandad
  - Sandås
  - Bullstens el.-fält
  - Markerad isrygg
  - Åskulle
  - Åf isjö bearbetad
  - isfallsgrus
  - Mörngrus i allmänhet
  - (Krossgrus)
  - Moränlera
  - Moränvall
  - Åf hafvet ursköld morän (svallgrus)
  - issjö
- Moränbildningar
- Blocksanlägg
  - Fyndort för kalkulf
  - Erosionsterrass utbildad af Yoldiahafvet
  - Visingsösten
- Åtmesåkra-formationen
- Diabas
  - Lerskiffer
  - Kvartit
  - Arkas o. konglomerat
- Granit medelhornig röd (Vejsjögranit)
- finhornig, vanligen röd
  - Hornblendegranit
  - Gabbro och diorit
  - Labradorit
  - Diorit genomflätad af granit
  - Porfyr
  - Felstoid (hällstenig)
  - mörk, hornblendeförande, småatom, arkföbit
  - porfyrisk
  - genomflätad af granit
  - Hyperit och hyperitdiorit
  - Gneisgranit, grovkornig, grå till rödlett
  - småkornig, vanligen grå
  - Gneis
  - Svart strekning å urbergsberyort rumäker att den är starkt pressad och förskifrad, ofta hällstentrad



Grundade på Generalstabens måttblad i skalan 1:50000 Höjd och djupangifviter äro uttryckta i meter.

Tryckt i Centraltryckeriet 1907.

Skalan 1:50000 eller 1 centimeter = 500 meter



Geologiska undersökningen af detta blad är utförd af G. Gullerstedt, H. Holström, A. Olsson, och T. Öberg. Redigeringsår 1907 af H. Munthe och 1909 af A. Östlin.