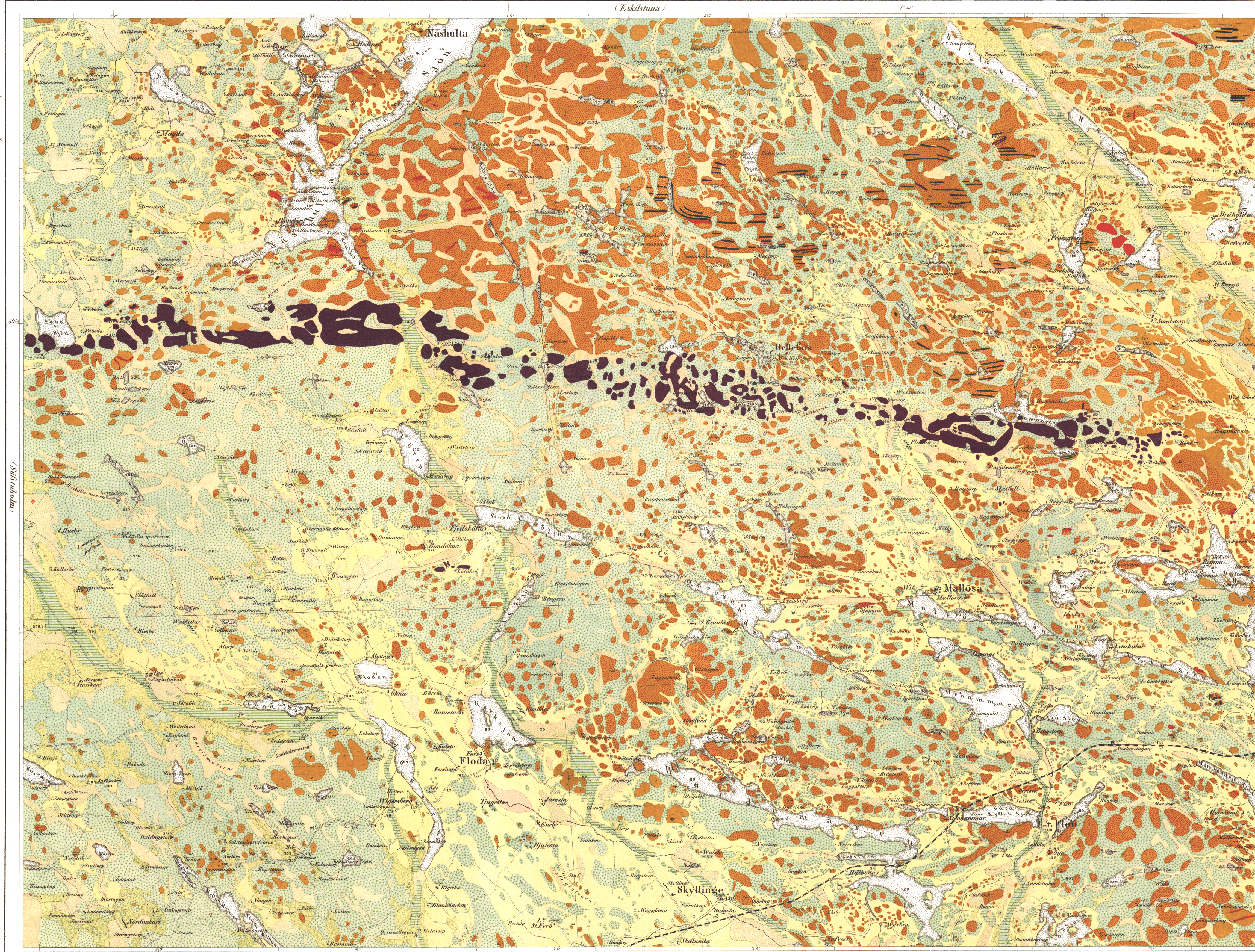


(Eskilstuna)

Fornlemningar.

- ▲ En Stenby
- ▲ Två eller flera Stenbyar
- ▲ Stenhammar
- ▲ Bantasten, osann rest hall.
- Gamml. Berglemning.



- Mestert.
- Tvåf.
- Skännter.

- Mosand.
- Åkeren (utan Svart ler).
- Rullstensgrus.
- Kvartärgrus.

- Dinnska Årgott.
- Pymant.
- Granit.
- Diorit, Diabas, Gabbro.
- Kalksten.
- Granit-felsar, Gneiss-felsar.
- Grå Sand Gneiss.

- Skiktarnas streckning och stupning (från Horisont).
- Lodrätt stående skifvar.
- Rullstens riktning.
- Kalkhällar.
- Mosert eller Kalkhällar.
- Fästegryter.
- Fyndställe för Svacklemningar.
- Sittvattensmärken.
- Jernmalms.
- Magnetska Sten (svaghetar atomiska med guldräk).
- Årsgård punkter.
- Årsgård Årsgård.

Grundrätt på K. Topogr. Corpsens måttningar i Skåne.

(Ericssberg)

Tryckt i Gam. Stenk. Litogr. förlaget år 1862.
Skalan 1:50,000 eller 1:100,000. 1:100,000.



Under utgåvan och förändring av Prof. A. L. Brander år 1862. Med
geologiska undersökningar utgåva af P. A. Lagerberg 1862, 1863, 1864 samt
hjelplängderna till större delen af M. Stålpe 1862.