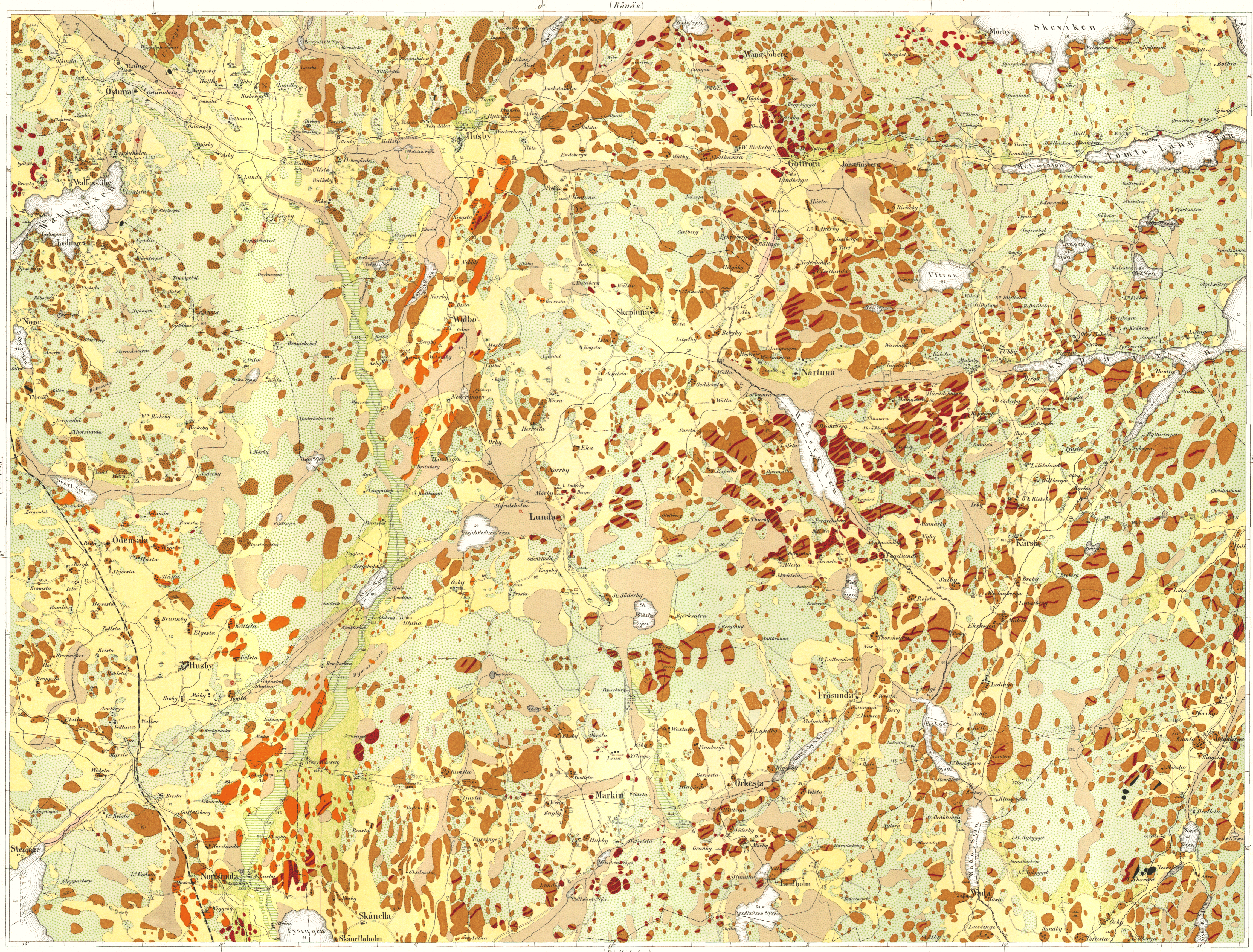


- Förklaringar:**
- 1. En Åker
 - 2. Två eller flera Åkerar
 - 3. Åker med vattnet eller på toppen
 - 4. Stenkamrat
 - 5. Fyskallig eller rund Stenättning
 - 6. Trondig Stenättning
 - 7. Oval Stenättning (Köpsättning)
 - 8. En Baulsten
 - 9. Två eller flera Baulstenar
 - 10. Ransen
 - 11. Rensättning i Spår håll
 - 12. Gemensam Begravnings
 - 13. Lemningar eller Grundmurar
 - 14. Bän
 - 15. Fyndställe för Bottenring



- Yngre Alluvium**
- 1. Torf
 - 2. Yngre Alluvium
- Yngre Alluvium med Ålder Alluvium**
- 3. Marmor
 - 4. Åkersten
- Äldre Alluvium**
- 5. Hvarvig berg
 - 6. Bultberg
 - 7. Kvarnsten
- Eringsjö Bilagningar**
- 8. Porphyr
 - 9. Granit
 - 10. Hårdsten (Granit, Syntaktit, etc.)
 - 11. Hårdsten (Basilit)
 - 12. Glimmerskiffer
 - 13. Hårdsten (Gnejs)
 - 14. Gnejs

- Penningsjö Bilagningar**
- 15. Skifferens strykning och stupning (i sin horisont)
 - 16. Luträtt stående skiffer
 - 17. Vrisiga och slingsiga skiffer
 - 18. Bällternes riktning
 - 19. Kallhäll
 - 20. Hälla med jernhaltigt vatten
- Fyndställen för Sällskningar:**
- 21. Åkerjämmer (Mytilus Cardium, etc.)
 - 22. Sällskningar (Pecten, Planorbis, etc.)
 - 23. Fyndställe för Vattenringar
 - 24. Ålsvigt punkt
 - 25. Ålsvigt stuppunkt

Grundkartan på K. Topograf. Cartens måttstapel 1:50,000

Tyckti i Gen. Stab. Sjöf. Inrätt. år 1895

Under ledning och Övervakning af Prof. Axel Erdmann är detta Sked. geologiska undersökningen utförd af C. W. Paschall 1892-1895 och af J. Bertels 1895.

