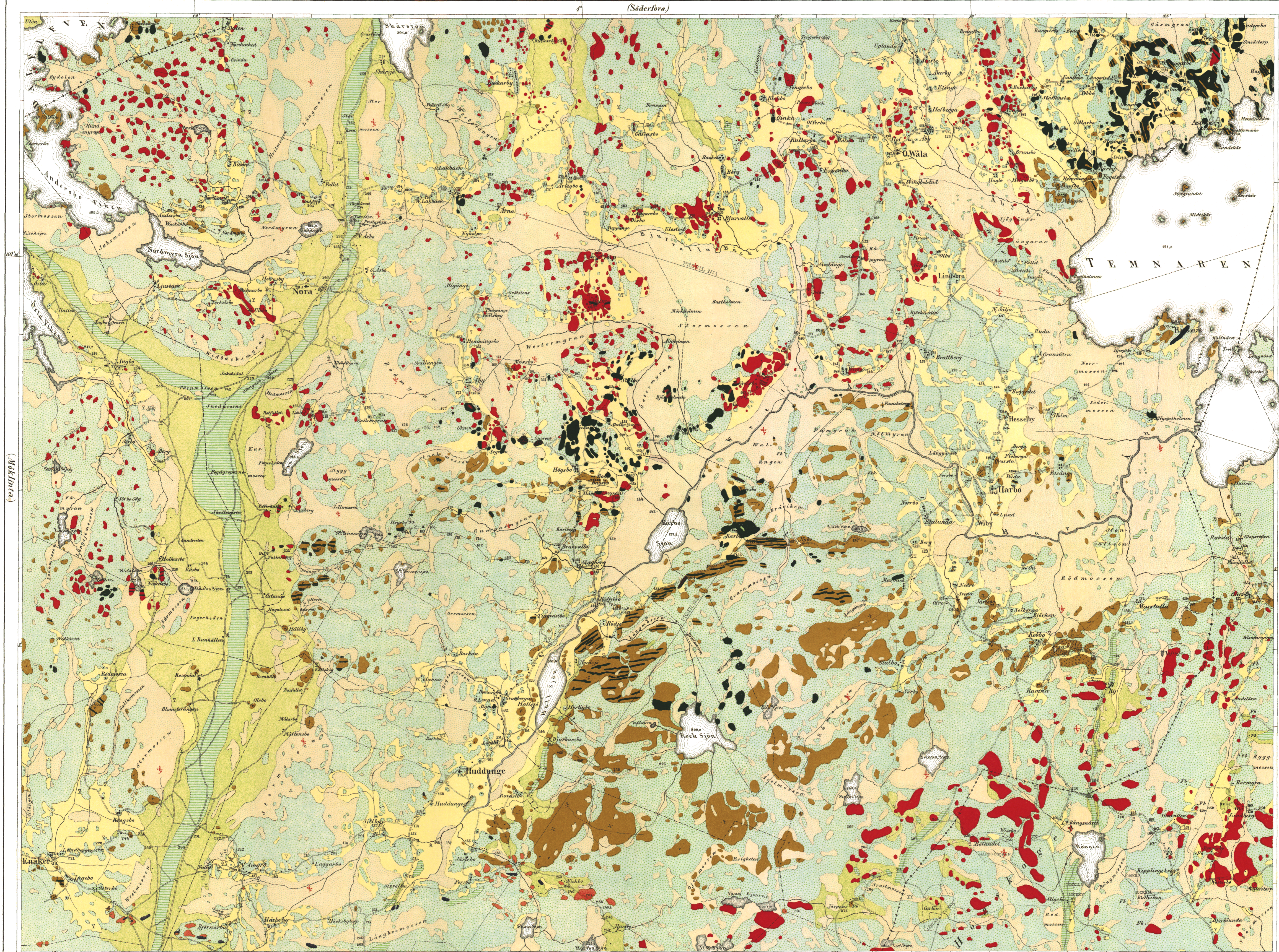


(Söderfors)



- Förteckning
- ▲ En Åker
  - ▲ Två eller flera Åker
  - ▲ Stenrummet
  - ▲ Runten
  - Lemningar eller Grundmurar
  - ▲ Upphöjdet symbolet för Båt-lemning

- Yngre Alluvium
- Marmor
  - Torf
  - Åskallera
  - Stensmäl
- Yngre Alluvium med Alluvium
- Morän
  - Åskallera (särskilt över lera)
- Äldre Alluvium
- Havsbjerg
  - Bullerbjerg
  - Kvartärsmorän
- Erupsiva Bildningar
- Pegmatit
  - Granit
  - Gneis-Granit
  - Översilt
  - Basalt
  - Basaltklipp
  - Sällsten
  - Kalksten
  - Hällsten
  - Hornstens-Gneis
  - Grö. Röd Gneis

- Skiktens strykning och stupning (från Horizont)
- Lodvärt stände skikter
- Stångiga och vresiga skikter
- Räfflarnas riktning
- Källbädd
- Källa med mineralhaltigt vatten
- Fyndställe för Bjurlemningar
- Åkerjämnen
  - Fyndställe för Västlemningar
  - Jernmaln
  - Åhögd punkt
  - Åhögd äspunkt

Grundskala på K. Topografiska Corpsens måttningar 1 : 50,000

r (Skattmansö)

Tryckt i Ören. Skatt Lithogr. Inrätt. år 1888.

Skalan 1:50,000 eller 1:100,000 = 1 dec. lemn.

Under ledning och överinseende af Prof. Axel Erdmann är denna blad utgivet af Sveriges Geologiska Undersökning, som höjningsingenjör utvald af K. Erdmann 1861-1863.

