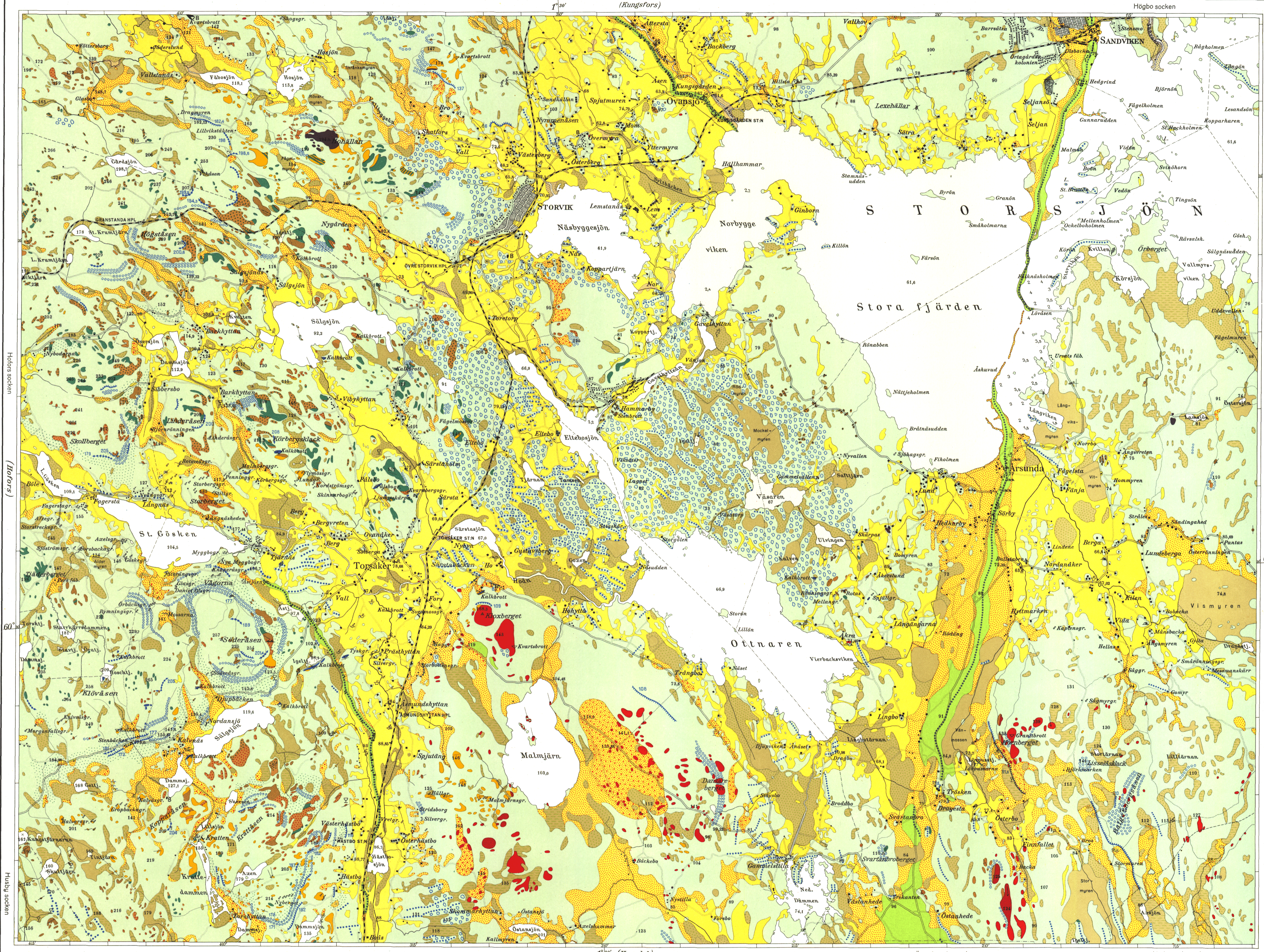


- Fornlämningar:**
- Boplatz från stenåldern
 - ▲ Stenkummet
 - △ Treuddig stensättning
 - ⊙ Röse
 - ⊙ Gravhög
 - ▲ " med rest sten på toppen
 - ▲ Runsten
 - ⊙ Båttänning



- | | |
|--|---|
| | Högmossar |
| | Flackmossar |
| | Kärr |
| | Flygsand |
| | Svämpera |
| | Svåmsand |
| | Lera, sen- o. postglacial, baltisk |
| | Sand, " " " " |
| | Strandgrus, " " " " |
| | Isälvsgrus |
| | Markerad rullstensås |
| | Mörangrus i allmänhet |
| | " , sandigt |
| | " , storblockigt |
| | Fält l. vallar av klapper |
| | Ändmoräner |
| | Strandlinje, vall o. höjd ö. h. i meter |
| | " , erosionshak " " " " |
| | Källa |
| | Räfflor |
| | Fyndort för fossil ek l. hassel |
| | Nutida växtplats för " " " |
| | Breccia |
| | Diabas |
| | Jotnisk sandsten i brunn |
| | " " " |
| | Granit, finkornig |
| | " grovkornig, porfyrisk |
| | Gnejsgranit, ögonförande |
| | " röd |
| | " gråroöd, intermediär |
| | " plagioklasrik |
| | " hornblände förande |
| | Grönsten, anfilit |
| | Kalksten |
| | Leptit |
| | Strykning och stupning |
| | Stupning, flack l. svävande 0°—15° |
| | " " 15°—30° |
| | " , medelbrant 30°—60° |
| | " , brant 60°—90° |
| | " , lodrät |
| | " , otydlig |
| | Järngruva l. skärpning på järnmalm |
| | Kisalmalmskärpning |
| | Koppargruva |
| | Silver-, bly- och zinkmalmsgruva |
| | Stenbrott i allmänhet |
| | Myr- l. sjöalm |
| | Förekomst av osundslagg |
| | Lämnning av gammal hytta l. masugn |
| | 168,5 Höjd över havet i meter |
| | 35 Sjödjup i meter |

Grundat på Generalstabens mätblad i skalan 1:50000
Höjd- och djupsiffror i meter

Litografierad och tryckt vid A. B. Kartografiska Institutet 1934

Geologiska undersökningen av detta blad är utförd under åren 1925—1930
av B. Asklund och R. Sandegren med biträde av A. Bergdahl och O. Classon.

