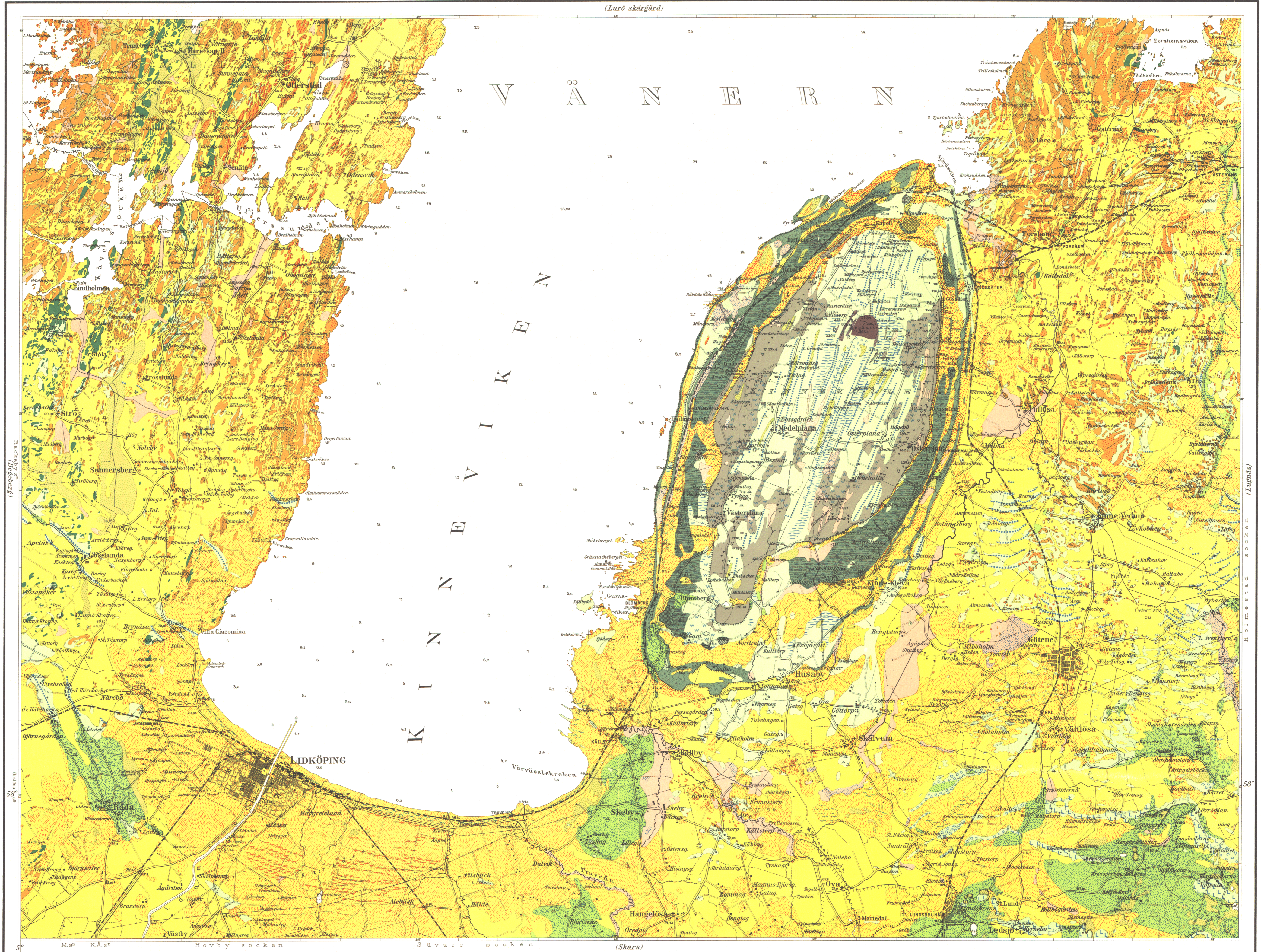


- Stenbrott, under arbete
- nedlagt
- större, med "röd fyra"
- Lagerställning:
 - flack
 - medelbrant
 - brant
 - vertikal
 - oydlig
- Räfflor
- Jättgryta
- Källa
- Slukhål
- Jordskred (vid Mariestad)
- Höjd över havet i meter
- Sjödjup i meter
- Fornlämningar:
 - Hällkista
 - Hällristning
 - Sten med skålgropar (offerskålar)
 - Röse
 - Gravhög eller jordblandat röse
 - Brandgravar under flat mark
 - Domarring
 - Stensättning, fyrkantig
 - rund
 - Rest sten
 - Ransten
 - Uppkastad jordvall

- Vilmsstorp
- Kärstorp
- Tant torvlar på andra jordarter
- Slvmsand
- Slvmlera
- Grus
- Sand och mo
- Lera
- Islävs- resp. tappnings sediment:
 - Rullstenså
 - Grus och klapper
 - Sand
- Morän
- Moränlera
- Lervall, hopskjuten av landisen
- Ändmorän
- Drumlinryggar
- Strandvall
- Terrass (Kiev)
- Flyttblock resp. blockrik mark
- Vitringsjord
- Flygsand
- Diabas (Trapp)
- Retiolitesskiffer
- Dalmanitesskiffer och -kalk
- Trinucleusskiffer och -kalk
- Chassanopskalk
- Ortocerkalk
- Ceratopogekalk
- Alunskiffer (Olenid- och Paratoluidesskiffer)
- Sandsten
- Röd sausk gnejs
- Grönblå kvartssyenitisk gnejs
- Intermediär gnejs
- Öngongnejs
- Grå gnejs
- Grå gnejs, ofta bandad
- Sirig gnejs
- Grönstensbergarter



Grundat på Ekonomiska kartverkets mätningar i 1:50 000 med korrigeringar efter Topografiska avdelningens konceptblad 1930 i 1:50 000

Litograferad och tryckt vid Generalstabens Litografiska Anstalt 1941.
Skalan 1:50 000 eller 1 centimeter = 500 meter

Geologiska undersökningen av detta blad är utförd under åren 1911-1914 av K.A. Grönwall och L. von Post med biträde av G. Troedsson, O. Claesson och J.A. Bergquist. Revideringen utfördes 1917, 1918 och 1935 av Simon Johansson (jordarterna), 1917, 1918, 1920 och 1922 av H.E. Johansson och 1935 av N.Sundius (urberget), 1919 och 1932 av A.H. Westergård (kambrö-siluren).

