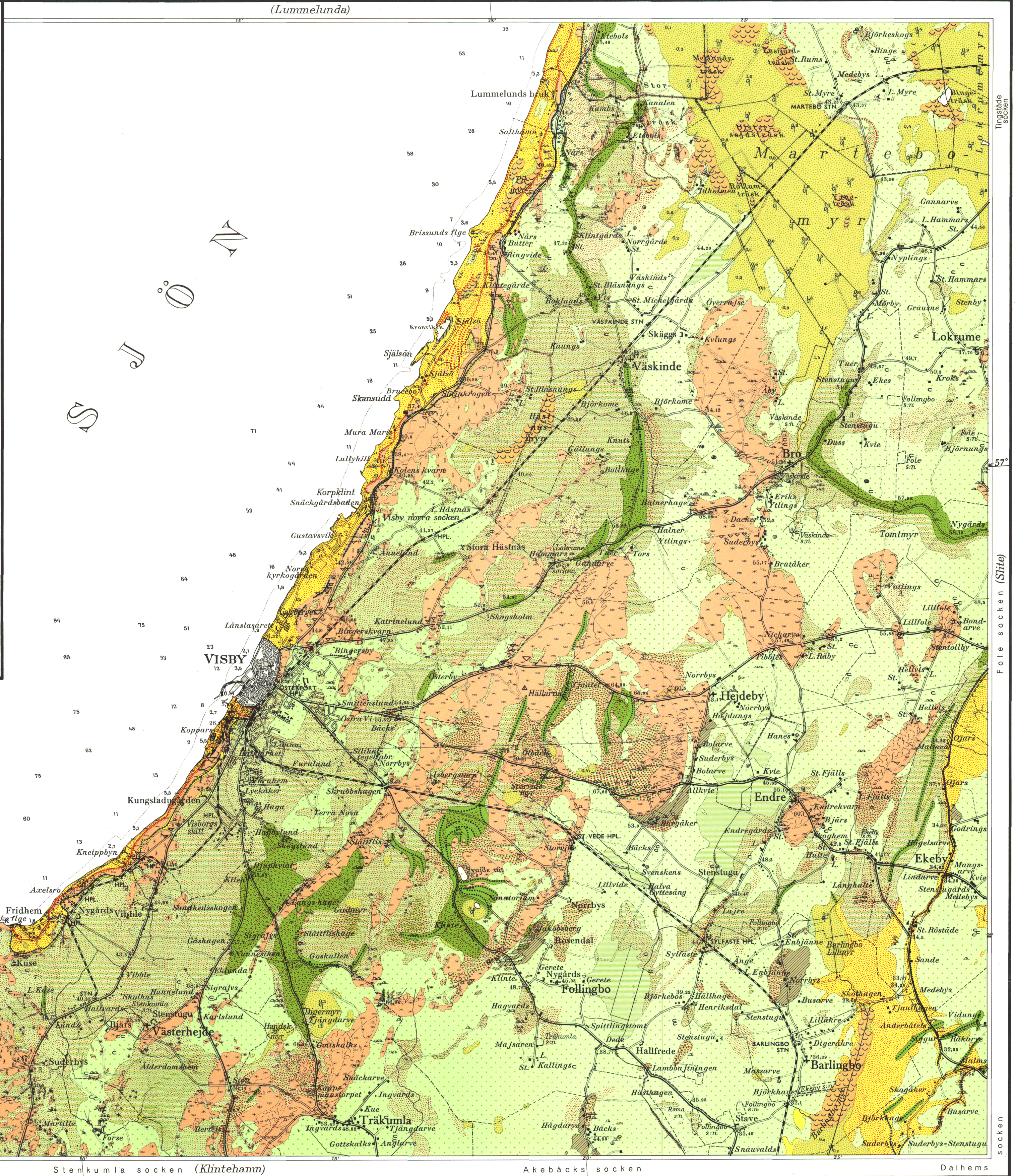
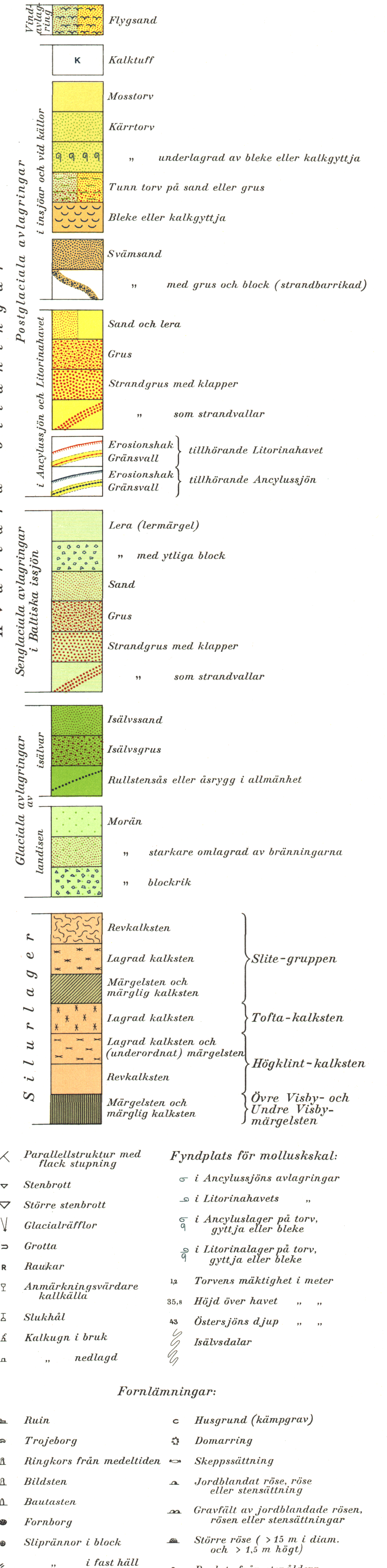


(Visby)



(Lummelunda)



Grundat på Generalstabens mätblad i skalan 1:50 000
Störrenna ange djup och höjd i meter

Litografierad och tryckt vid Generalstabens Litografiska Anstalt 1940

Skala 1:50 000 eller 1 centimeter = 500 meter



Geologiska undersökningen av dessa kartblad är utöfnd av H. Hedström (1903-1923) med biträde av S. Andersson 1905, J. A. Bergqvist 1904, E. Enquist 1906, A. H. Olsson 1907, 1908, 1913, 1915, 1929 och A. Sjöström 1904. Torvmarkerha undersöktes 1921 av L. von Post med biträde av H. Lohmander och G. Lundqvist. Berggrunden reviderades av J. E. Hede 1933, 1937, 1939 och Jordarterna samt underlaget 1939 av G. Lundqvist med biträde av C. Larsson. Fornlämningarna ha inventerats 1939 genom Riksantikvarieämbetets föröing.