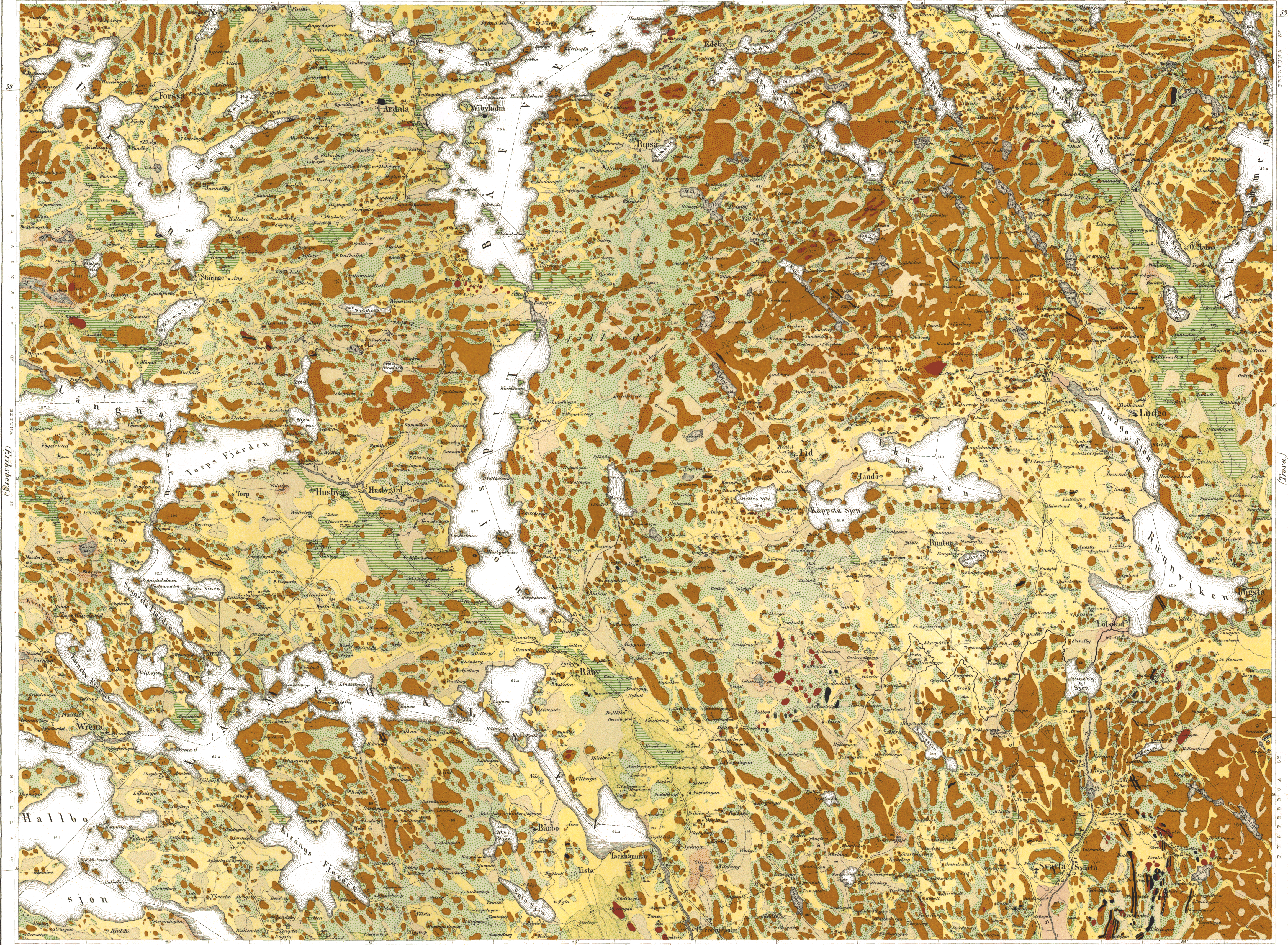


- Förkortningar.**
- ▲ En Åtkäpp, omläpna Tinghyg
 - ▲▲ Två eller flere Åtkäpper
 - ▲ Åtkäpp med rest sten på toppen
 - ▲ Stenkamrar
 - Stenbrott, fyrkantig eller rund
 - well (Stoppvattning)
 - bredvid
 - Krets af rötta hållar (Bummers)
 - ▲ Baudsten
 - ▲▲ Två eller flere Baudstentar
 - ▲ Runsten
 - ▲ Runristning i fast berg
 - Gamml Bergstenning
 - Lemningar eller Grundmassor



- Marmor
 - Torfeld
 - Gylta
 - Skåmarna
 - Skåmarna
 - Marmor
 - Åkersten
 - Rullstenar
 - Kvarstenar
 - Diabas
 - Fygnad
 - Granit
 - Basalt
 - Hvarvskaldar
 - Kalksten
 - Dolomit
 - Grundmassor, Gneiss
 - Grå, Röd, Grå
- Yngre Silurium**
- Yngre Silurium med äldre Silurium**
- Äldre Silurium**
- Kristalliniskt skiffrigt och Eruptiva Bildningar.**

- ▲ Skiktarnas strykning och stupning från Horisont
- × Ledrikt skivna skifter
- Stingsiga och vresiga skifter
- ↓ Rullstens riktning
- Fältgröta
- Kalkkälla
- Mineral och Malenkälla
- Jernmalen - Mer betydande fyndigheter utmärkas med guldtecken
- Svavelkis och Magnetsis
- Stenigt punkt
- Stenigt linje

