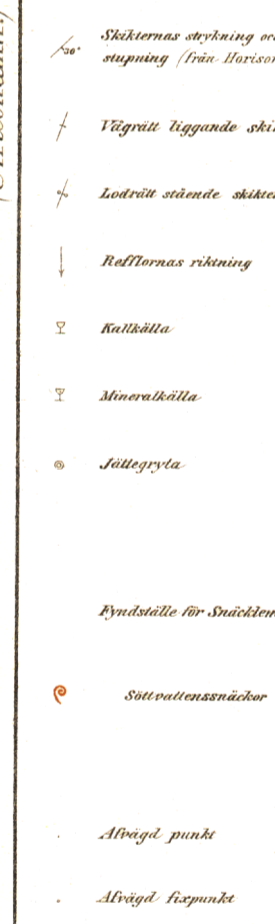
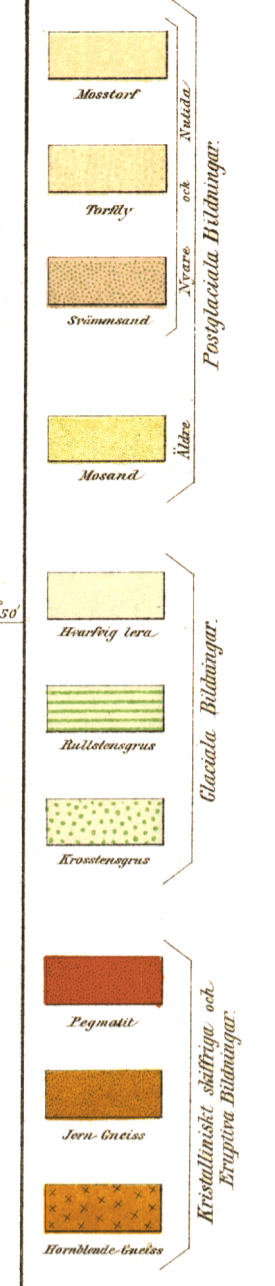
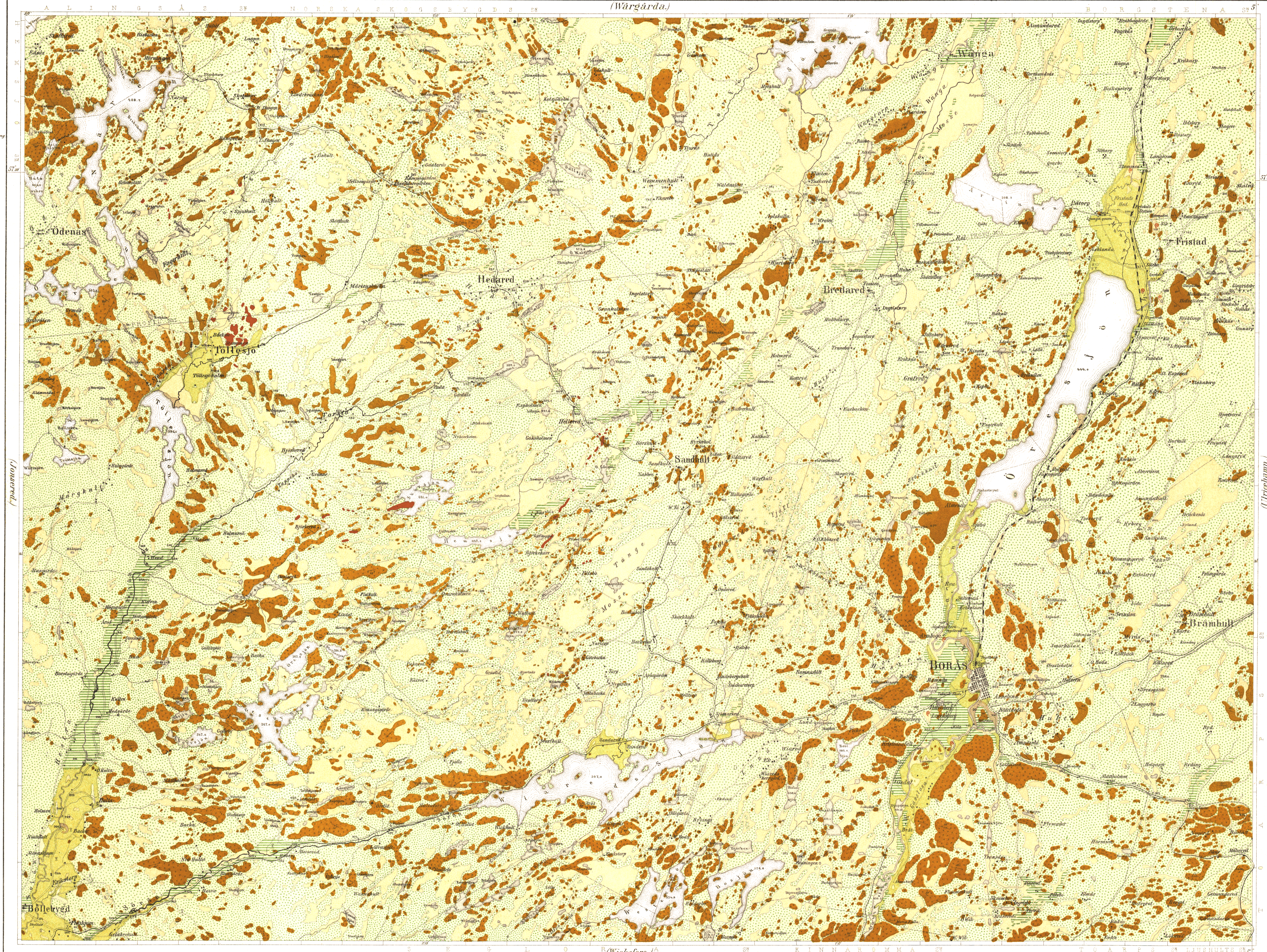


(Wärgårda.)



Formationsnamn:  
1. Åkerhöj  
2. Stenhamnen  
3. Fyllning af sand- och stenmassor  
4. Sandsten  
5. Följande af sand- och stenmassor  
6. Halksten  
7. Rein eller siltsediment

(Pascenborg)

(Utricellerna.)

Grändskild på Kungl. Topogr. Öfvermåttarskara i 1868 samt sammandragna Landmåttarkortet

Tryckt i Gen. Stat. Lit. Inst. den 18/6. Skalan 1:5000 eller 1:10000. 1 dec. 1896.

Under ledning och anvisning af Prof. Axel Kihlman är detta kartblad geologiska undersökningen, som hydrografierna utgör af M. Ståhl 1896—1897.

