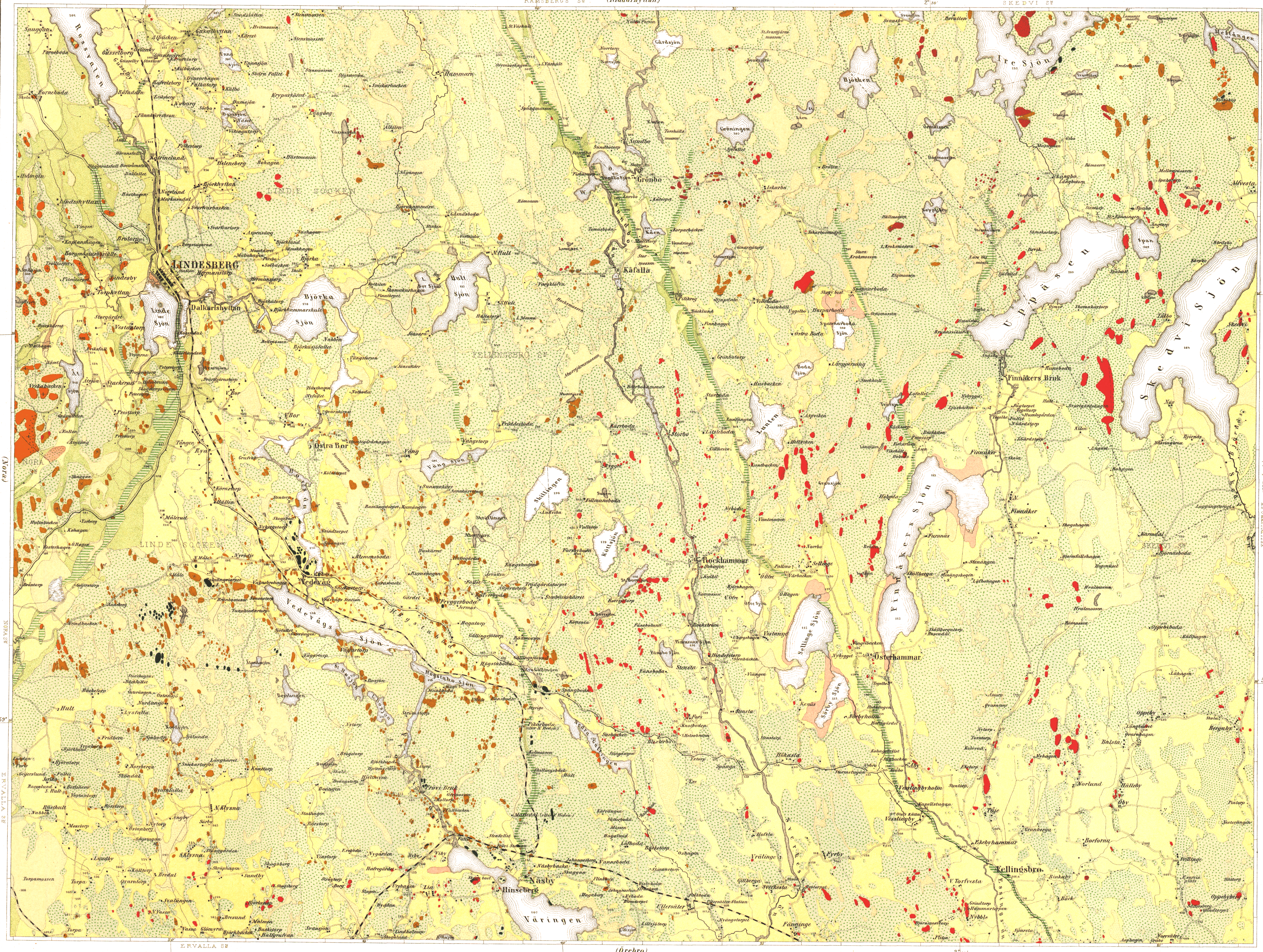


- Föreläggningar
- En Åkerby
 - Vid eller nära Åkerbyer
 - Stenhammar
 - Gamml. Bopläggning



Perforerade Bildningar

- Monter
- Torv
- Svavelsyra
- Fruktansatt
- Menad
- Åker

Övriga Bildningar

- Bränningsten
- Kalksten
- Kvartsgrus
- Kvarn
- Erst med Hornblende
- gr. röt Gneis
- Grav
- Pigmalt
- Gneis
- Basalt

- Största storsjöning och utspjånade horisont
- Lokalt stämde åker
- Vägrät liggande 4'
- Ratternas riktning
- Jättetyta
- Kalkkälla
- Mineral- eller helvinkälla
- Melanofylitlager
- Svavelsyra och Magnesia
- Årsgård punkt
- Årsgård Rappung

Grunddat. på Ekonomiska Kartverket och
Geografiska Observatoriet i Åbo

Tyckta i Gen. Stab. Lithogr. Inst. 4 1912.
Skala 1:50,000 eller 1:100,000

Geologiska undersökningen i detta blad är utarbetad av David Brunel åren 1895 och 1910 samt kompletterad av S. Sjöström, beträffande af S. Sjöström 4 1912

