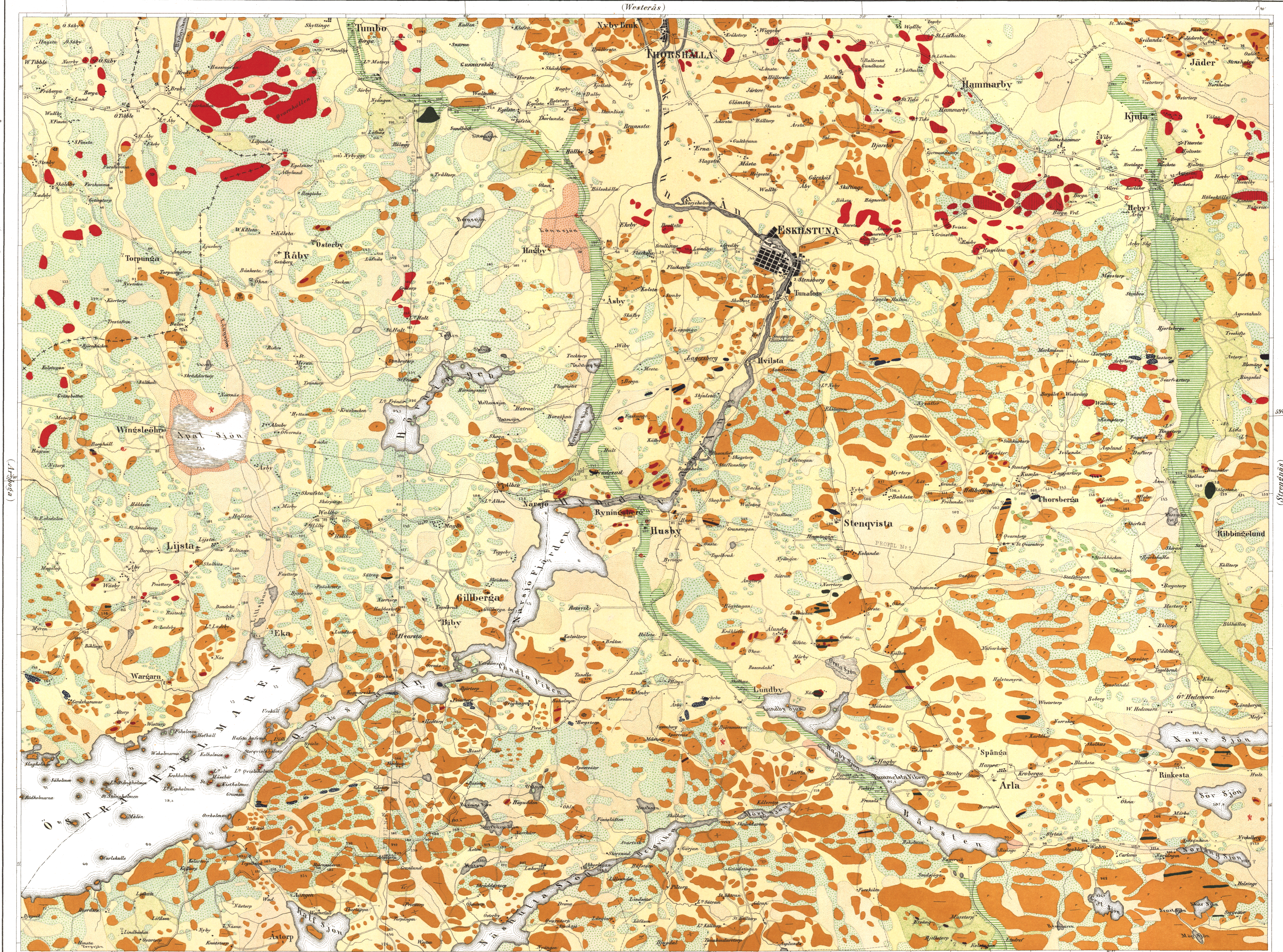


- Förklaringar:
- En Åkerby
  - Tre eller flera Åkerbyar
  - Åkerby med rest beaktad på toppen
  - Stenbänning
  - Fyrkantig eller rund Sten-sättning
  - Trondly Stensättning
  - Oval Stensättning
  - Bästansar, osann rest håll
  - Tre eller flera Bästansar
  - Runsten
  - Gemmal Bortlymning

- Figur-Ålternans
- Marmor
  - Torfs
  - Gryn
  - Svämmare
  - Mosaik
  - Åkersten (och i vissa fall)
  - Råttmagnas
  - Krossmagnas
- Ålternans
- Diabas, Hyposit
  - Fygnitt
  - Gneis, Gneisgranit
  - Stenbänning
  - Kalksten
  - Dolomit
  - Diorsit, Hornblendan
  - Grå, Röd, Gneis

- Strömningens
- Skiktens strökning och stupning (från Westen)
  - Ledrätt stände skalar
  - Kalkfloras riktning
  - Kalkhalla
  - Marmor och Malmhalla
  - Fyndställe för Stenåldersföremål (Berggrunden, Myllan, etc.)
  - Fyndställe för Västlångvar
  - Bjergslana
  - Jernmalen
  - Magnetska
  - Avvägda punkter
  - Avvägda följepunkter



Grundkartan på A. Topogr. Corpsens måttningar i skala. Högsmåttningen är för utställning i måttligt med del af K. Sjökartverkets år 1849 utgifna Sjökart.

Tyckt i Gen. Stab. Lithogr. Inrätt. år 1862.

Under ledning och öfvervakning af Prof. A. N. Brännman är det detta blad geologiska undersökningen utförd af T. Kallsten 1852-1853 samt hydrogr. måttningarna till större del af A. Böttzell 1861.

