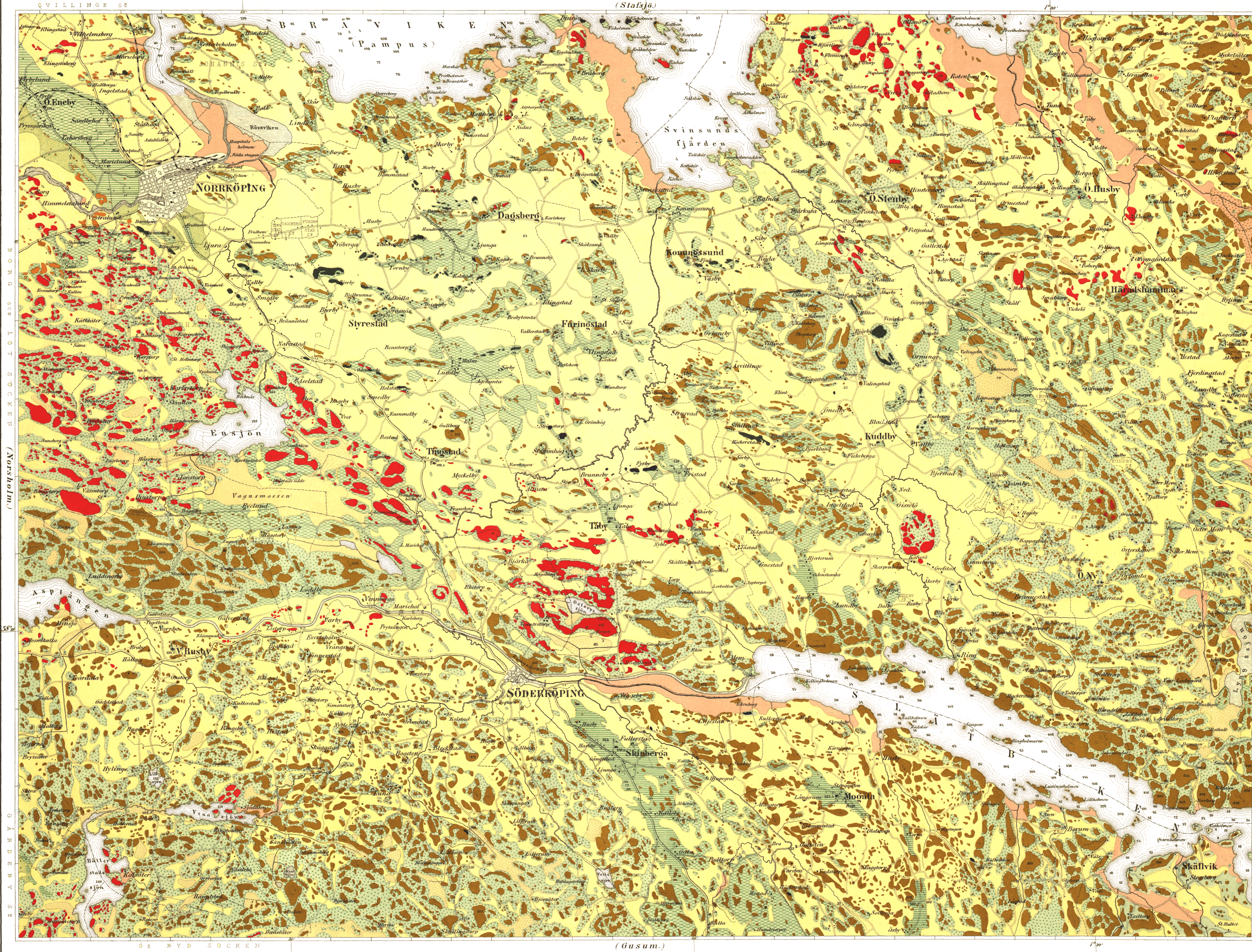


- Förteckning:
- ▲ En åttahög.
  - ▲▲ Två eller flera åttahögar.
  - ▲ Stenbännel.
  - Stenutvinn, kyrkby eller ruin.
  - ▲▲▲ trehögd.
  - ▲ Bautaasten.
  - ▲▲ Två eller flera bautaastenar.
  - ▲ Ranteas.
  - ▲ Hällristning.
  - Össamal byggnadning.
  - Länningar eller grundmurar.
  - ▲ Rinn i allmänhet.
  - Uppkastad jordvall.



- Stens och Sanda.
- Postglaciala Bildningar:
- Moartel.
  - Torbj.
  - Örta.
  - Svänder.
  - Moartel.
  - Årtor.
- Ålder.
- Glaciala Bildningar:
- Svartgrus.
  - Isavlagr.
  - Bultgrus.
  - Kvartengrus.
  - Kornig kalksten.
  - Sars- eller flintlagr.
  - Röd lösa önsa.
  - Hög- och diabas.
  - Diabas.
  - Granit.
  - Pegmatit.
- (Göteborg.)

- Skiktens strykning och stupning (från horisonten).
- Redlinnas riktning.
- Jettygta.
- Kalkhätta.
- Mineralhätta.
- Malmfyndigheter:
- Jernmalm.
  - Nickelhaltig magnetit.
  - Fyndställe för svavelkoppars.
  - Östergjämcker.
- Årvid punkte.
- Årvid fäspunkte.

Grunddata på Topografiska Corpsens mätningar i 1860.

Tryckt i Centraltryckeriet år 1929. Skala 1:50,000. 1 dec. tum = 5000 fot, 1 centimeter = 500 meter.

Geologiska undersökningen å detta blad är utförd åren 1874-76 af M. Stoltz med biträde af G. A. Carlsson, C. Karh och O. Salern.

