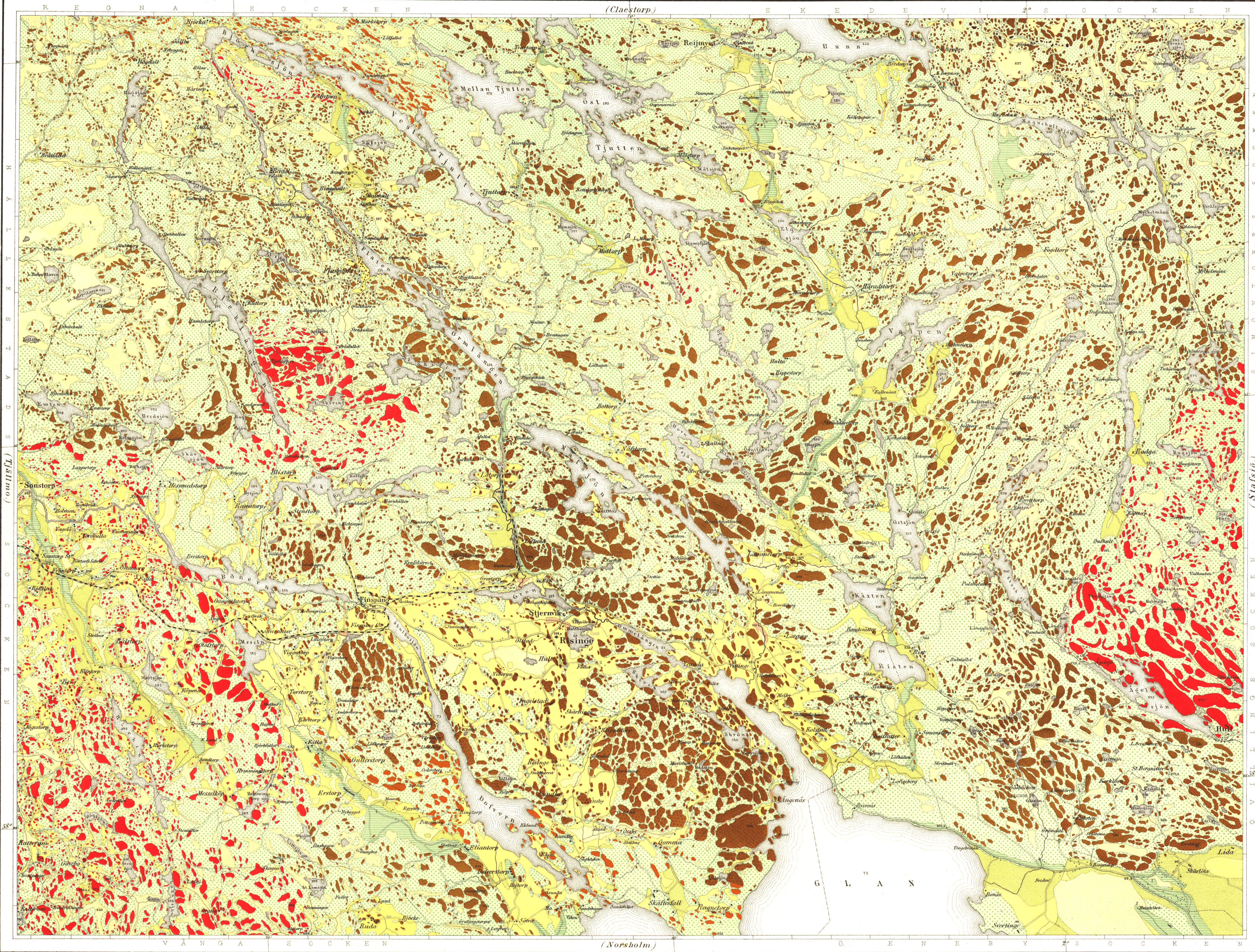


Fornlemningar.  
A En ättbyg  
B Två eller flera ättbyggar.  
C Berglemning.



- Mostror.
- Turlö.
- Svåmlera.
- Moand.
- Skotera.
- Kullstens.
- Kvartsens.
- Kornig Kalkst.
- (Eurt) Hållstignis.
- Rid. (st. Gule).
- Örnatignis.
- Örnatignis.
- Spjett och Diabas.
- Granit.
- Pegmatit.

- Siktens strökning och stupning (från horisonten).
- Reliefens riktning.
- Kalkhälla.
- Mineralhälla.
- Malmfyndigheter.
- Järnmalen.
- Älgsp. punkt.
- Älgsp. följakt.

Örändat på Topografiska Corpsens måttning 1:50,000.

Tryckt i Centraltryckeriet år 1890.  
Skala 1:50,000. 1 dec. tum = 5000 fot, 1 centimeter = 500 meter.

Geologiska undersökningen å detta blad är utförd åren 1876-1878 af V. Karsten med biträde af V. Jonson och J. Bergman.

