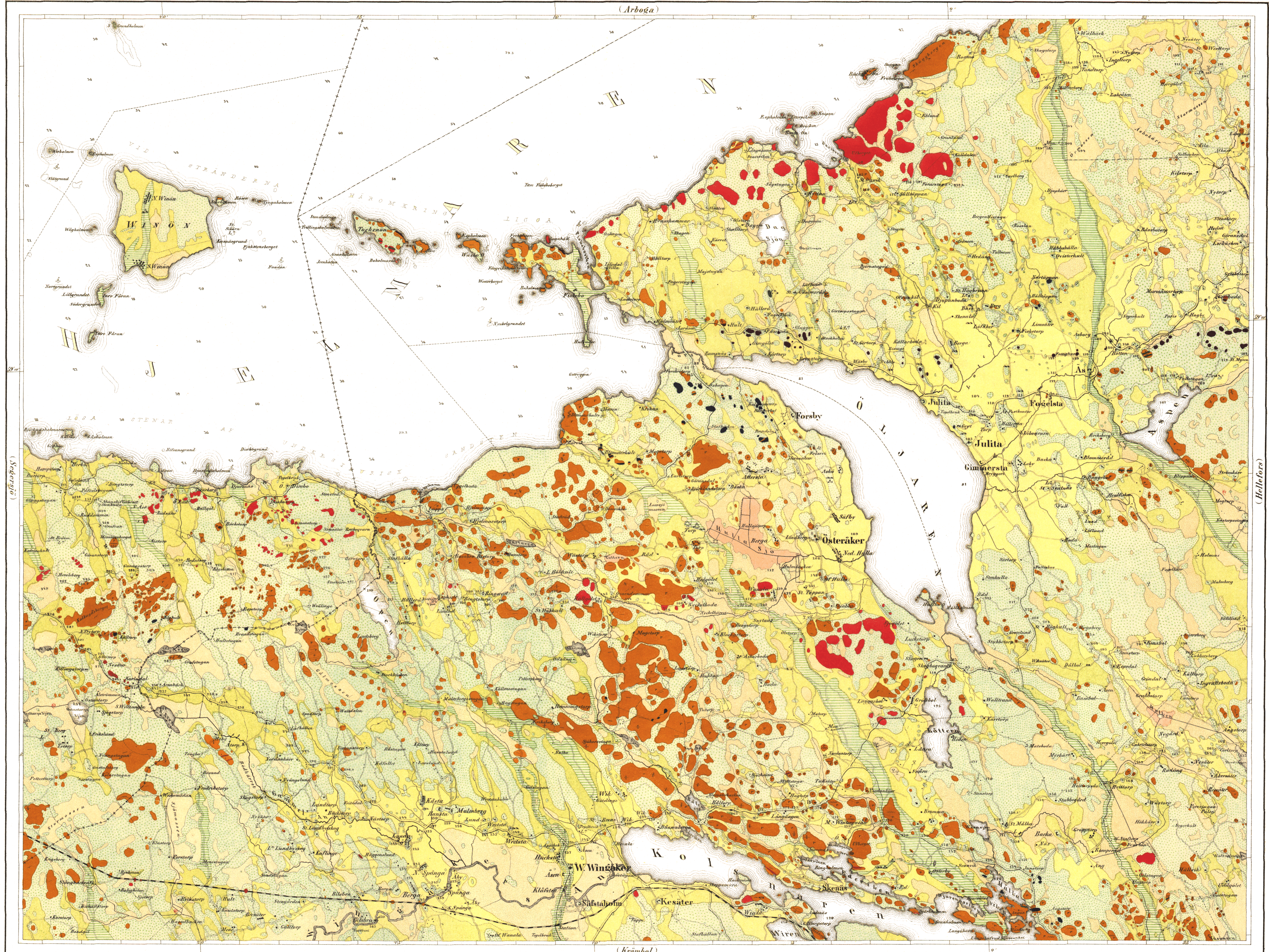


- Förteckning:**
- En Åshög
 - Fvå eller flera Åshöggar
 - Stenhammar
 - Kyrkstycke eller ruind. Sten-
sättning
 - Trondlyg Stenättning
 - Oval Stenättning
 - Krets af runda hällar
 - Bantasten
 - Häll upplagt på stenar
 - Gemensamt Borgfästning



- Yngre Alluvium:**
- Morast
 - Torv
 - Svämmelen
- Yngre Diluvium:**
- Mossad
 - Siltsten (Löss)
- Äldre Diluvium:**
- Bultengräs
 - Kvantengräs
- Helleror:**
- Diabas
 - Pjögallit
 - Granit
 - Quarzit
 - Diorit, Dioritkletter
 - Kalksten
 - Blomstenkiffer
 - Ord. Häll Gneiss

- Större Alluvium:**
- Siltstens avsättning och
skymning (Pålv. Barren)
 - Lössrika skålar
 - Siltgräs och rörliga skålar
 - Bultstens riktning
 - Kalkhällar
 - Mineral eller Hellskålar
- Förteckning för
Säfsstadsöarna:**
- Sjöströmskanaler
 - Jernmalms
 - Svavelit eller Magnetsit
 - Spinnmalms
 - Stenbrunn
 - Årvids punkt
 - Årvids löppunkt

Grundhelt på K. Topogr. Corpsens mätningar i rötter och på samtliga öarna i Säfstadsöarna. Beräkningar gjorda i för samband i och för med det af K. Sjökartkontoret de 1849 utgifna Sjökart.

Tyckt i Gen. Stab. Litogr. Inrätt. N:o 1863

Skala: 1:50,000 eller som för 1:100,000

Under ledning och afserisande af Prof. Axel Erdmann af d. d. delte blad geologiska undersökningen utförd af K. Sjökartkontoret de 1863 utgifna Sjökart.

