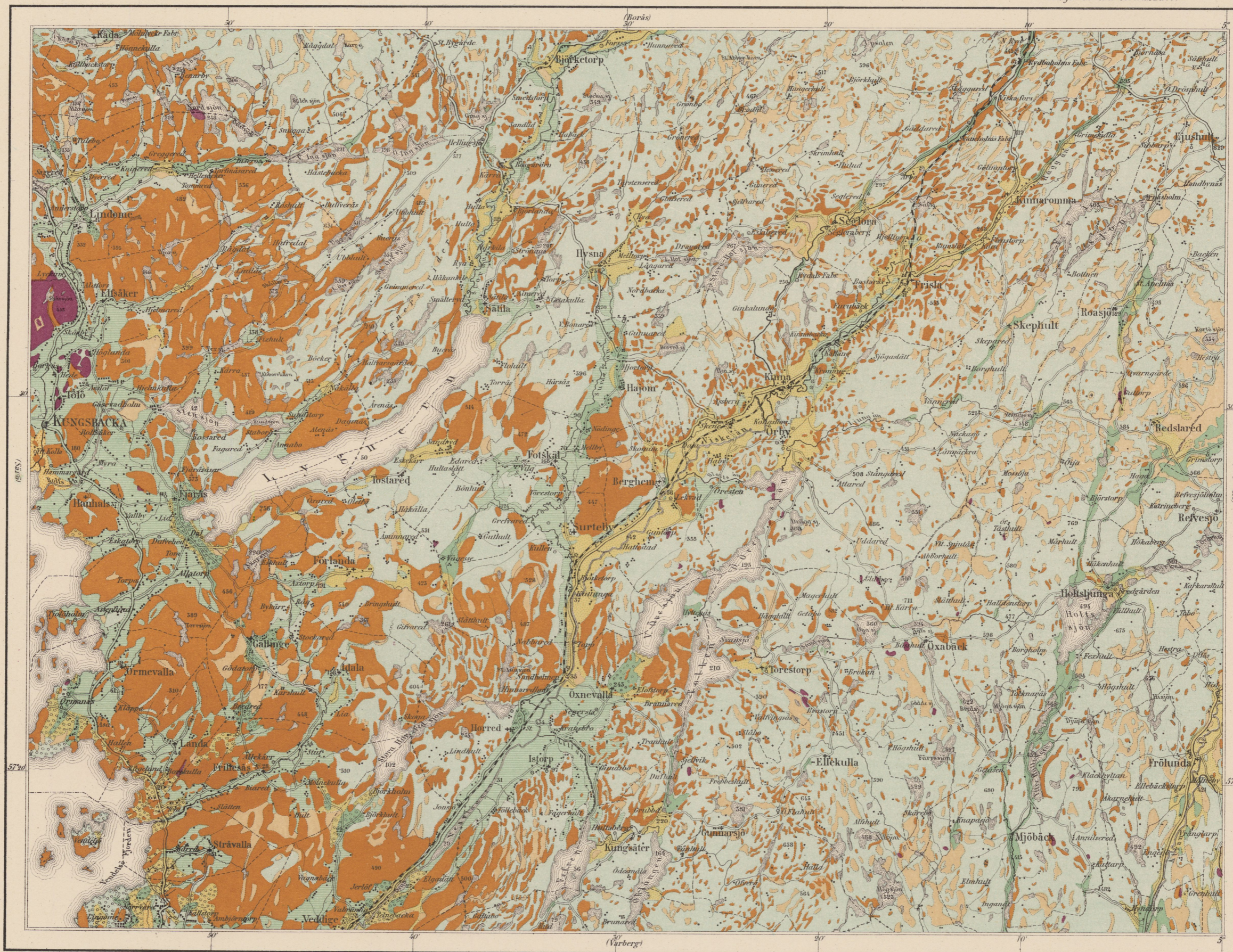


SVERIGES GEOLOGISKA UNDERSÖKNING.

Ser. A6. N^o 10.

BLADET KUNGSBACKA. I. W. 37.

Geografiska längden är räknad från Stockholms Observatorium, beläget 55° 43' 19" Ost från Ferro.



- Torf
- Svämsand
- Tecken för strandbildning
- Sand
- Ishabla (Glacialera)
- Rullstensgrus
- Krossstensgrus
- Gneis
- Dioritskiffer och Diorit

- Rellter
- Fornlemningar
- 500 Höjden öfver hafvet

Grundlåg på Topografiska Corpsens karta öfver Sverige i 1:60,000.

Fotolitografierad och tryckt i
Generalstabens Litogr. Anstalt år 1888.
Skala 800,000:1 lin. = 1000 fot, 1 c.m. = 1000 meter.
0 05 1 Sv. mil.
0 05 1 Ny mil.

Geologiska undersökningen å detta blad är utförd åren 1880, 1881 af A. Blomberg med biträde af W. Fölcker, A. Andersson och E. A. Kumlin samt F. O. Carlin.