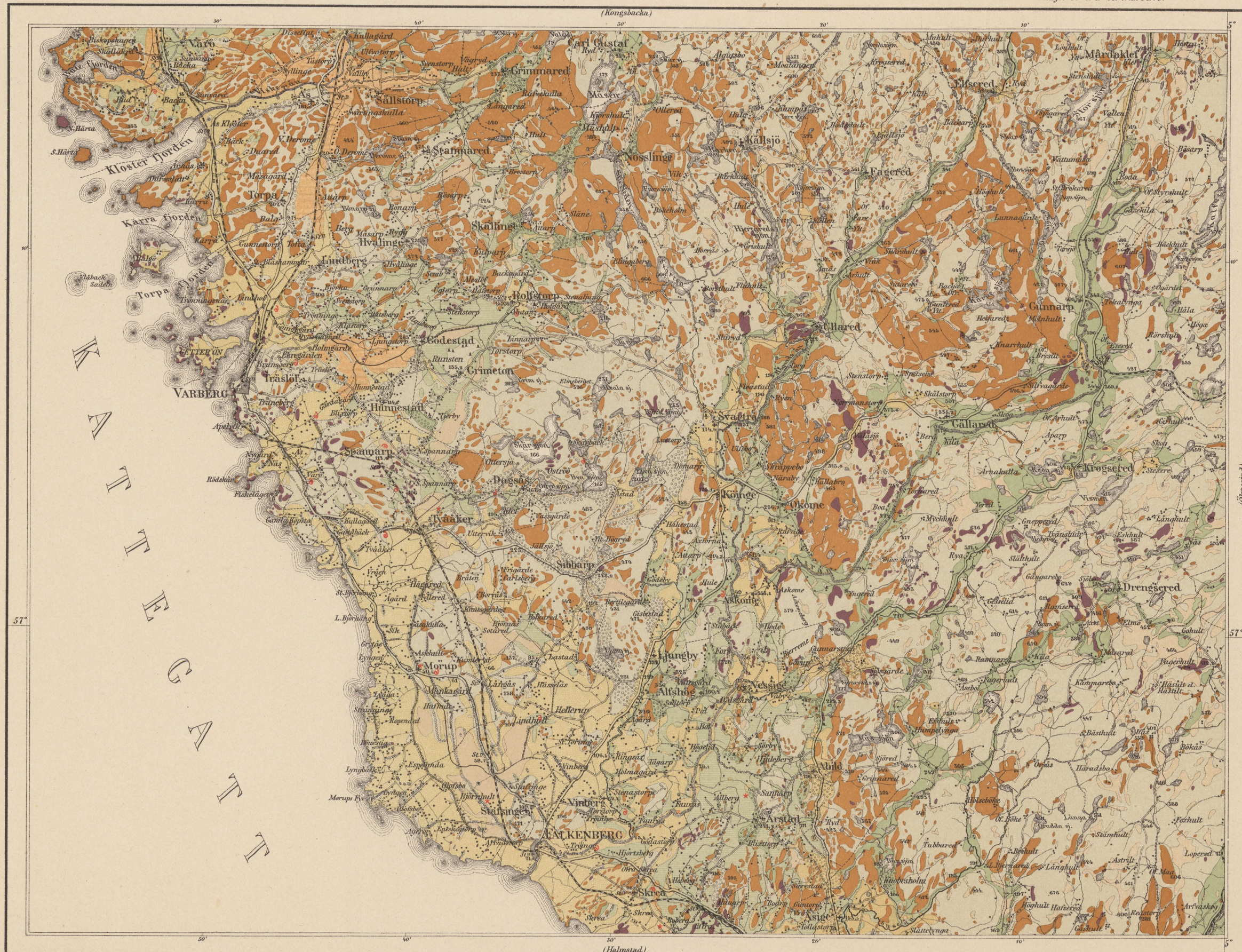


SVERIGES GEOLOGISKA UNDERSÖKNING

Ser. Ab. N^o 13.

Geografiska längden är räknad från Stockholms Observatorium beläget 55° 45' 10" Ost från Ferro.

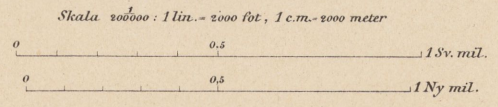
BLADET "VARBERG." I. V. 38.



- Flyssand
- Strandvallar
- Strandbildningar i allmänhet
- Torf
- Svåra och gyfva
- Mosand
- Glacialera
- Rullstenigrus
- Krossstenigrus
- Gneis
- Dioritkletter, diabasarter och diallagronnåle
- Refle
- Fornlemning
-
- Nordisjäsäckor
- Ishafsäckor
-

Grundadt på Topografiska Corpsens karta öfver Sverige i 100000.

Fotolitografierad och tryckt å Generalstabens Litogr. Anstalt, Stockholm 1892.



Geologiska undersökningen å detta blad är utförd åren 1881 samt 1884-86 af E. Svedmark med biträde af T. Olbers, J. O. Sundberg, V. Öberg och G. Gellerstedt. Revidering åren 1887-89.