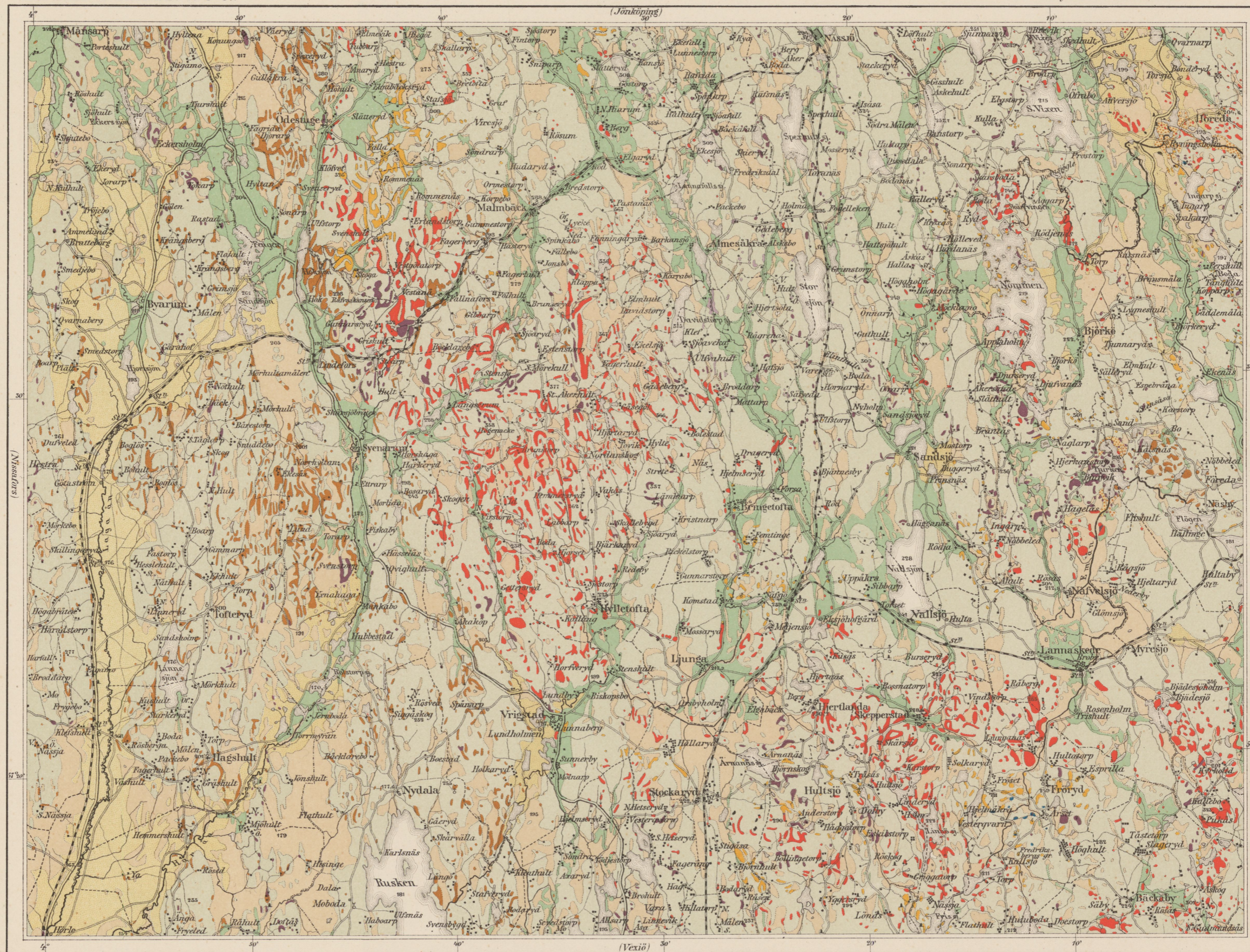


SVERIGES GEOLOGISKA UNDERSÖKNING

Ser. Ab N<sup>o</sup> 14.

Geografiska längden är räknad från Stockholms Observatorium, beläget 55° 43' 10" Ost från Ferro.

BLADET NYDALA. II. Ö. 37.



- Torf
- Svårlera och svåmsand
- Gryta
- Mosand
- Rullstensgrus
- Krossstensgrus
- Almesåkra-sandsten (med konglomerat)
- Hällefåntegniss och Hällefånta (med urkalsten)
- Gneiss
- Diorit, Gabbro, Hyperit och Diabas
- Granit

- Refla
- Seltgröta
- Silvermaln
- Kopparmaln
- Jernmaln
- Brunstonsmaln
- Fornlemning
- 250 Höjd över hafvet i meter

Grunddrt på Generalstabens karta öfver Sverige i 10000.

Fotolitografierad och tryckt å Generalstabens Litogr. Anstalt, Stockholm 1892.

Geologiska undersökningen å detta blad är utförd åren 1881-87 af M. Stolpe med biträde af V. Öberg och A. Hj. Olsson.

