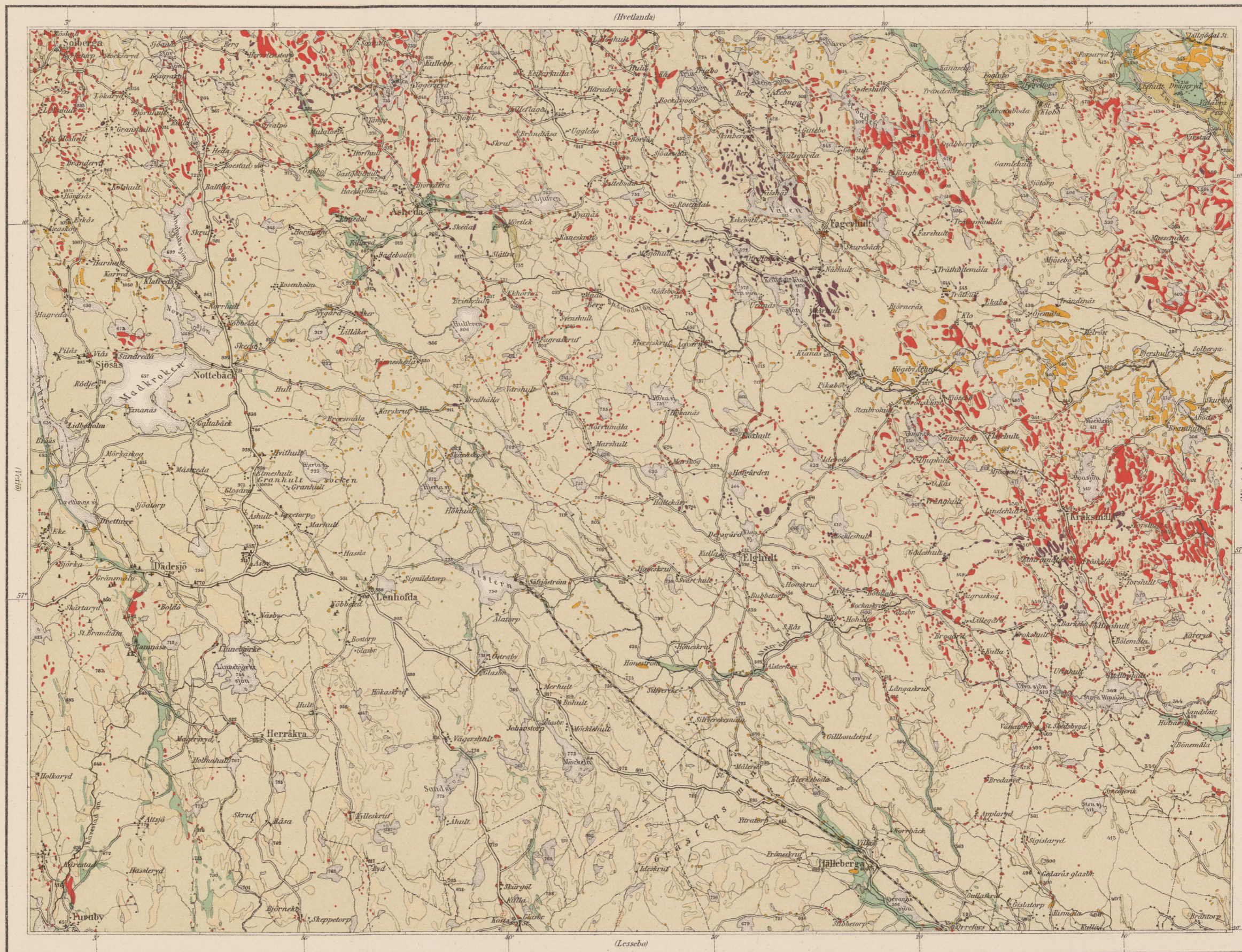


SVERIGES GEOLOGISKA UNDERSÖKNING.

Ser. Ab. N° 15

Geogr. längden är räknad från Stockholms Observatorium, beläget 59° 14' ut från Ferro.

BLADET LENHOFDA. III. Ö 38.



- Torf
- Gvittja
- Mosand.
- Åkerterre
- Kullstensgrus
- Krossstensgrus
- Hällertinta
- Gneis
- Diorit, diabas, dioritit
- Porfyr
- Granit

- Reflta
- Källgröta
- Fornlemning
- 100 Höjd över hafvet i fot.

Grundadt på Topografiska Corpsens karta öfver Sverige i 1860

Fotolitografierad och tryckt i Gen. Stab. Litografiska Anstalt 1891.

Geologiska undersökningen å detta blad är utförd åren 1877-78 och 1880 af V. Karlsson, V. Öberg och C. J. Lohm samt revideringen år 1888 af N. O. Holm.

