

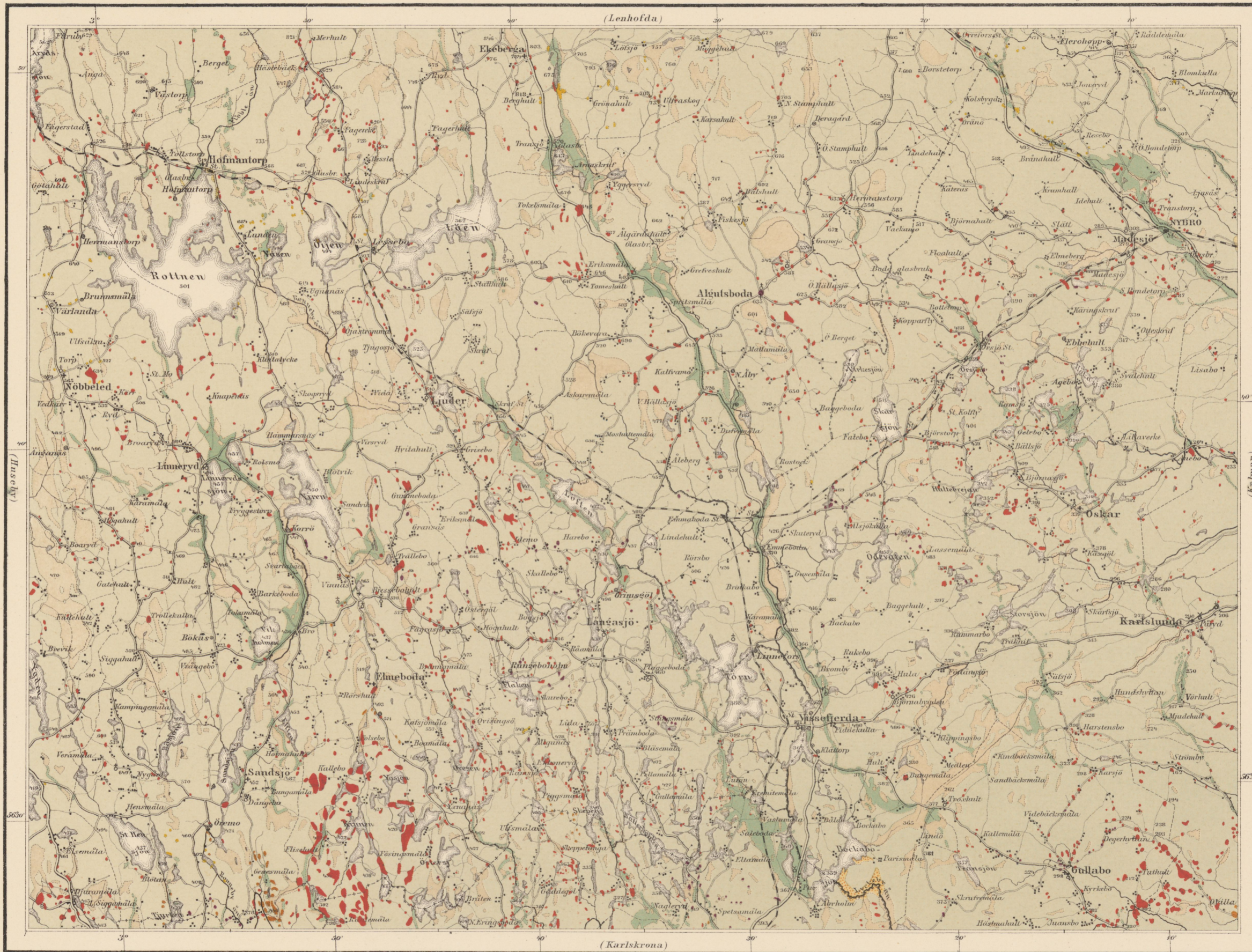
SVERIGES GEOLOGISKA UNDERSÖKNING.

№ 4.

(Skalan 1:20000).

Geogr. längden är räknad från Stockholms Observatorium, beläget 35° 21' 0" Ost från Ferro.

BLADET "LESSEBO" III. Ö. 39.



Grundadt på Topografiska Corpsens karta öfver Sverige i 1:100000.

Tryckt i Gen. Stab's Litogr. Anstalt år 1873.

Skalan 20000 eller 20000 fot = 1 dec. tum.

Geologiska undersökningen af detta blad är utförd år 1856 af N.O. Holst, biträdd af K.A. Redholm och V. Öberg.