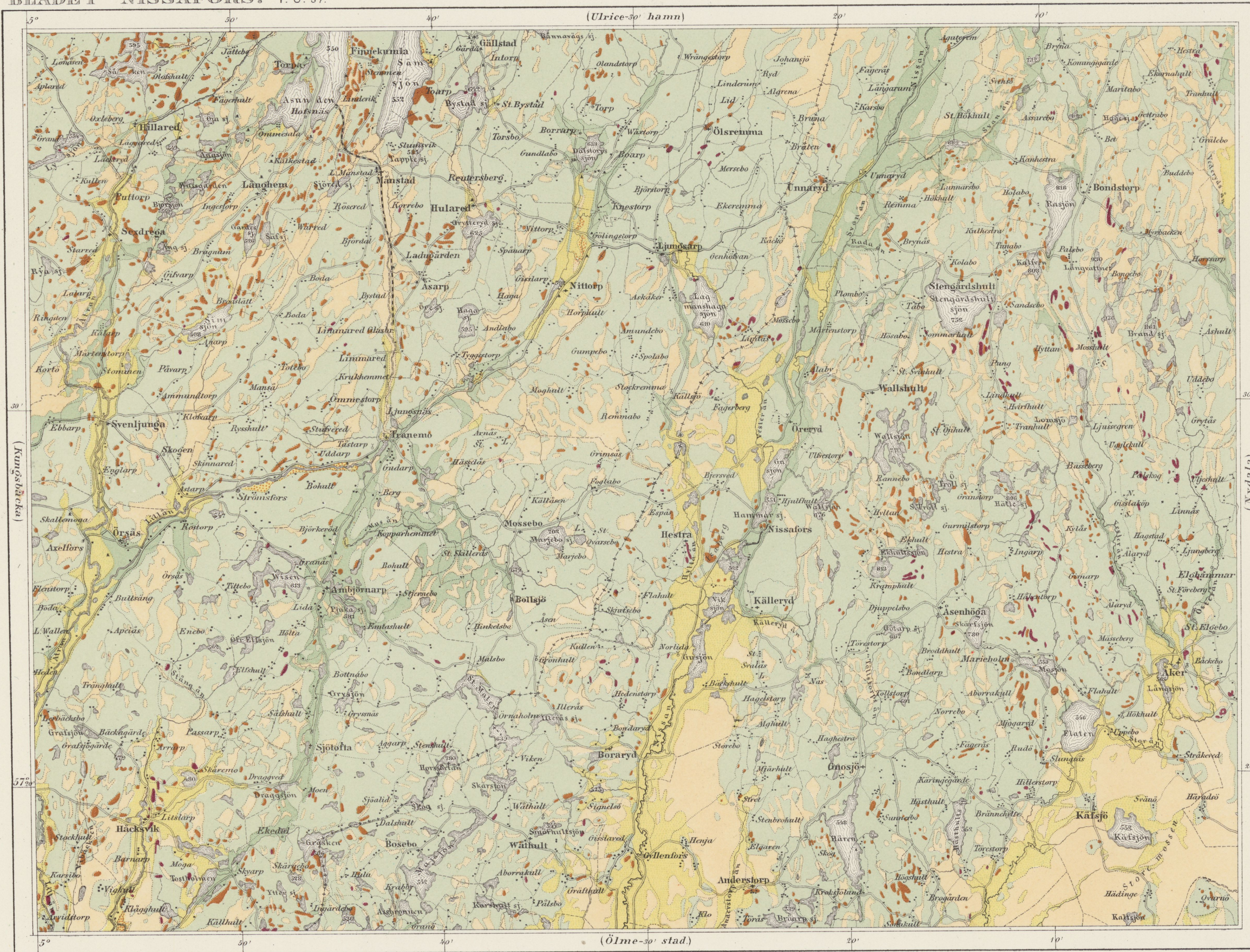


SVERIGES GEOLOGISKA UNDERSÖKNING.

Ser. A b. N<sup>o</sup> 6.

Öcgr. längden är räknad från Stockholms Observatorium, beläget 35° 43' 19" öst från Ferro.

BLADET NISSAFORS. I. Ö. 37.



- Torf
- Svämsand
- Mosand
- Glaciallera
- Bullstensgrus
- Krossensgrus
- Öneis
- Dioritiskifer och Diorit

- Redfior
- Fornlemningar
- 500 Höjden över havet

Grundadt på Topografiska Corpsens karta öfver Sverige i 100,000.

Tryckt i Centraltryckeriet år 1880.  
Skalan 200,000 eller 20000 fot = 1 dec. tum.

Geologiska undersökningen å detta blad är utförd under åren 1878 och 1879 af A. Blomberg med biträde af J. Lalin, A. Anderson och W. Folcker. Den n. v. fjerdelen grundadt på bl. Svanfjunga i sk: f. 50,000, utgifven af V. Karlsson.

0 0.5 1 Sv. mil.

0 0.5 1 Nymil.