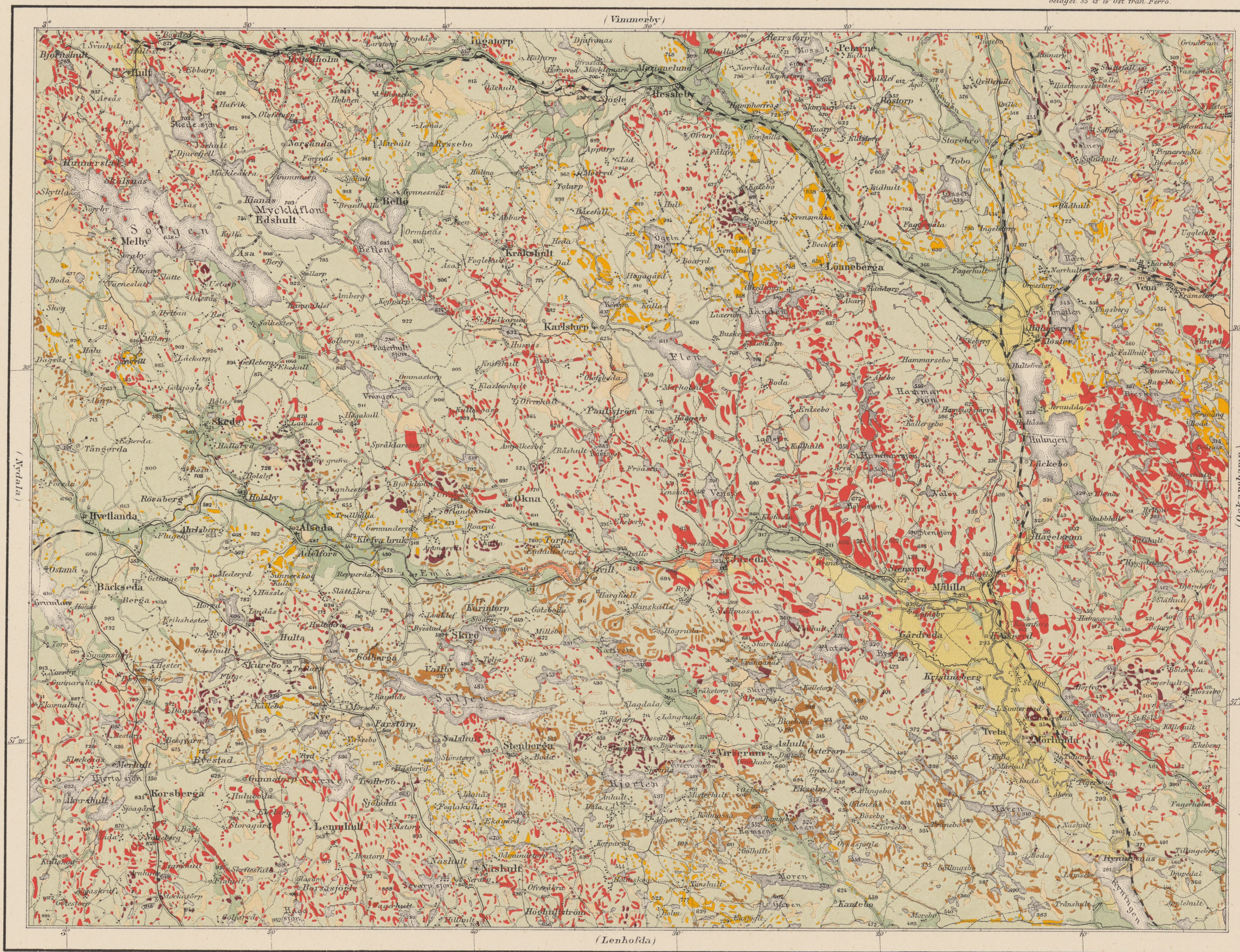


SVERIGES GEOLOGISKA UNDERSÖKNING.

Ser. Ab. No 8.

BLADET HVETLANDA. III. Ö. 37.

Geogr. längden är räknad från Stockholms Observatorium, beläget 35° 45' 10" Ost från Ferro.



Grundadt på Topografiska Corpsens karta öfver Sverige i 1:100000.

Tryckt i Centraltryckeriet år 1885.  
Skalan 500 000 eller 50 000 fot = 1 dec. tun.

Geologiska undersökningen å detta blad är utförd åren 1875-81 af N.O. Holst, biträdd af V. Öberg, V.O. Jansson, C.G. Lindbom och J.V. Folcker.

