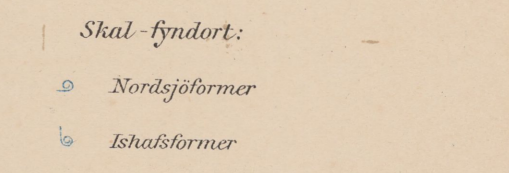
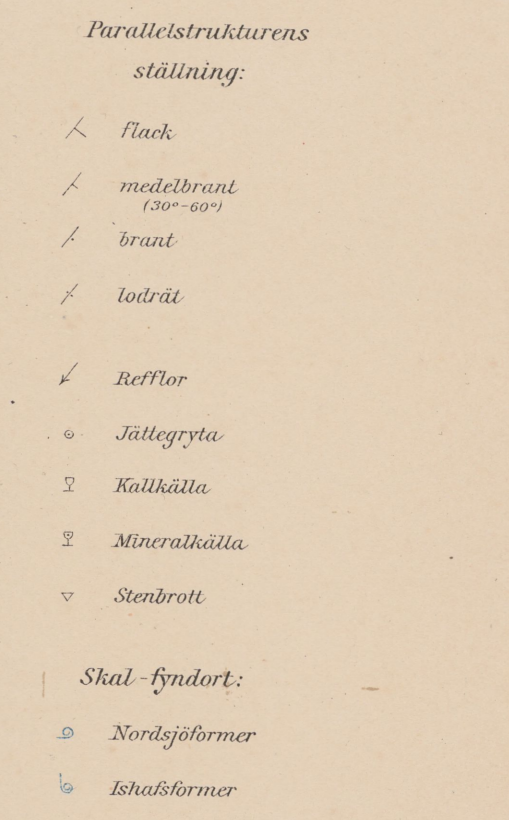
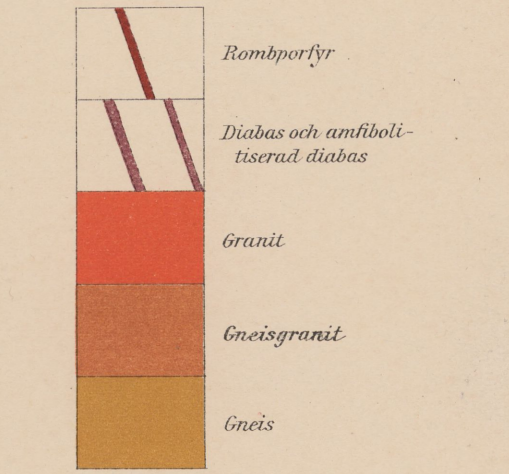
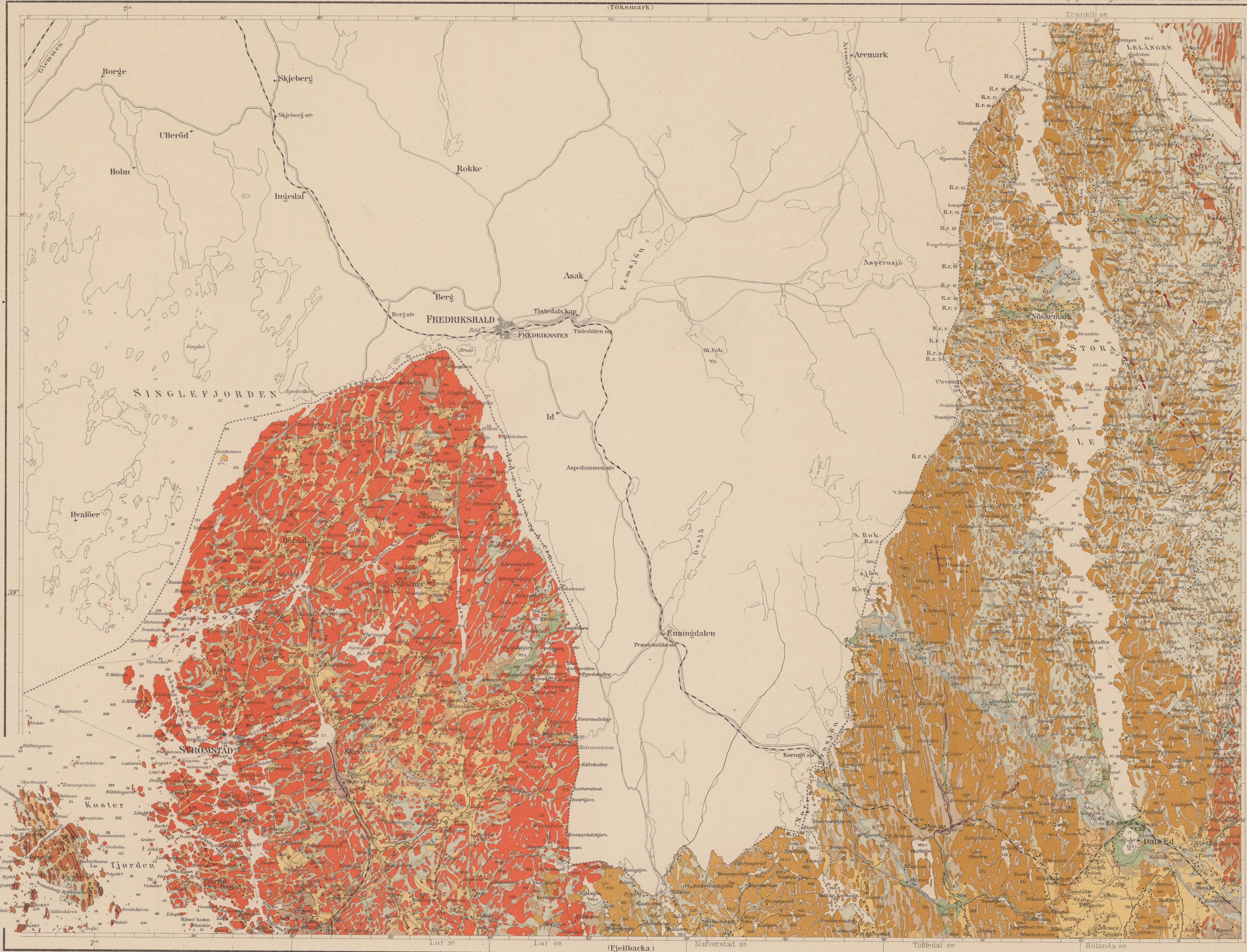
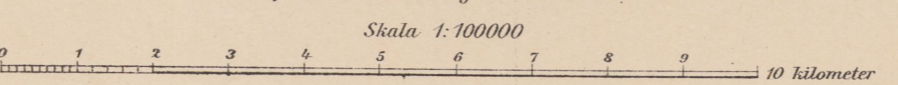


STRÖMSTAD (med 60. KOSTER)



Det geografiska underlaget är hämtadt från Generalstabens karta över Sverige. Höjd- och djup-uppgifter äro uttryckta i meter.

Tryckt i Gen. Stab's Litogr. Anstalt år 1900



Geologiska undersökningen är utförd åren 1883-96 af G. De Geer med bistånd af P. Duxén, F. Andersson, A. Höm, T. Jonsson och J. Jonsson; reviderings af G. De Geer år 1905.