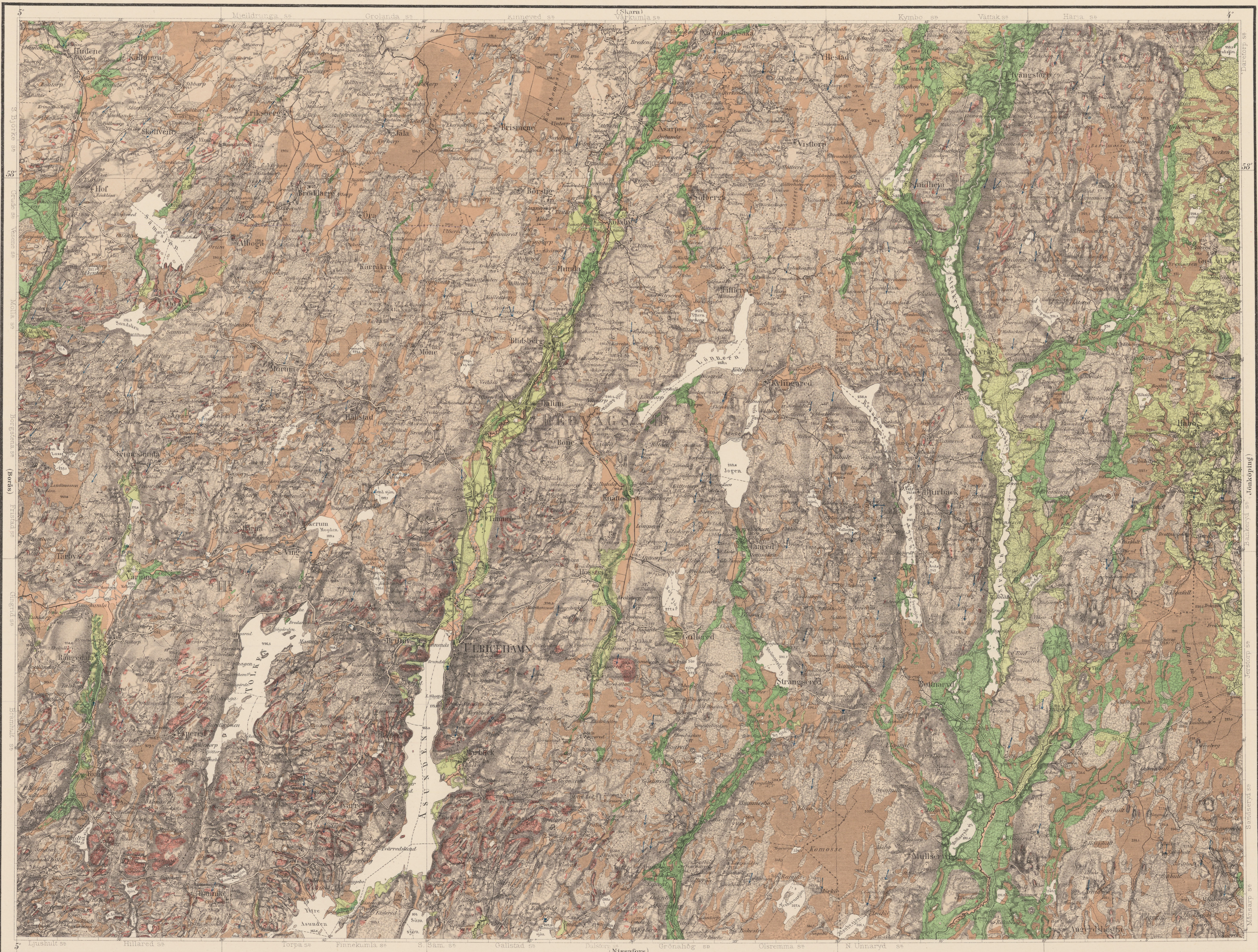


SVERIGES GEOLOGISKA UNDERSÖKNING

Ser. A c. Kvartärgeologiska kartor (Jordartskartor)

1:100 000

34. ULRICEHAMN



- Torf
- Sand Åsatt af vand. (Svamsand.) eller av spoor.
- Lera
- Sand
- Rullstensgrus
- Moränggrus (Krossensgrus.)

- Observationspunkt för:
- Snäckgryta (med silvattsnäckor).
 - Sjömalme.
 - Mineralkälla.
 - Öfvervägande berggrund i dagen.
 - Refflor (Glacierrepor).
 - Jättegröta.
- oo Höjd öfver hafvet i meter.

Tryckt i Gen. Stab. Lit. Anstalt 1894.

Geografiska längden är räknad från Stockholms Observatorium, 59° 45' 19" öst från Ferro.

Skala 1:100 000

0 1 2 3 4 5 6 7 8 9 10 Kilometer - 1 Nymil.

Geologiska undersökningen är utförd östra hälften åren 1889-1893 af A. Lindström med biträde af V. Öberg, västra hälften, utgörande 29 51 och 25 af S.O.P. Ser. A c. åren 1905-1906 af A. G. Torssbohm och T. O. Friis. Revideringen 1894 af A. Lindström. Underlag: Generalstabens karta öfver Sverige tryckt 1885.