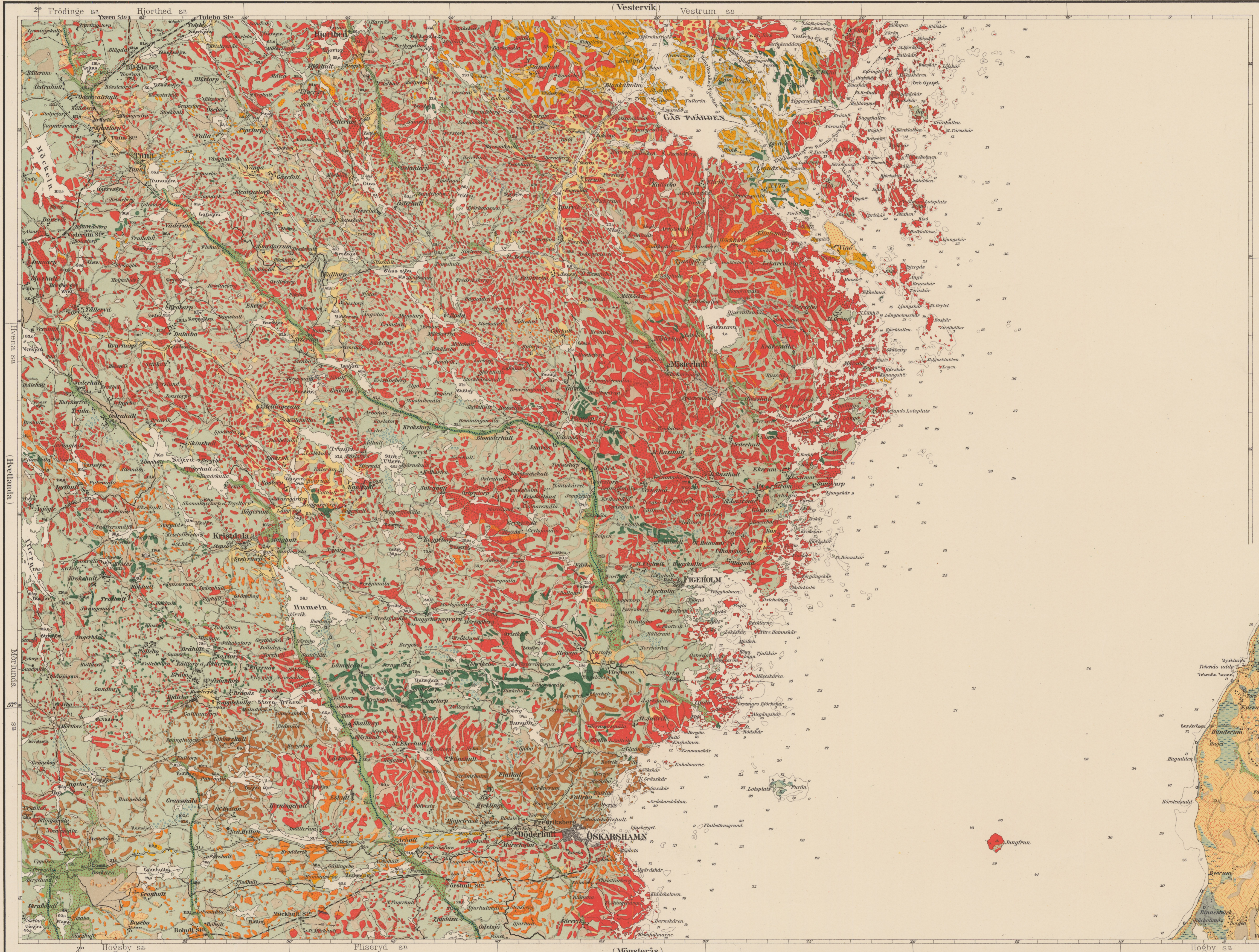


ÖSKARSHAMN (samt ölandsdelen af BODA.)



	Torf	
	Siltvattensgritya	
	Salvattens	
	Lera	
	Sand	
	Gräs	
	Sandis	
	Rullstensis et. fält	
	Markerud årsygg	
	Af hafvet bearbetad isätsafslagring	
	Morän i allmänhet (svartgrus)	
	Moränera (mörget)	
	Af hafvet ursköljd morän (svartgrus)	
	Blocksamling	
	Ch	Chassmopskalk
	0	Orthocerkalk
	3	Sandsten
	Diabas	
	Diorit och gabbro	Parallellstruktur
	Röd granit	med tydlig stupning
	Ögongranit	lodrät
	Hornblendgranit	brant
	Porfyr	flack
	med granitisk habitus	Refla
	gång	Jältegrita
	Hällefintgneis	Källkälla (men betydelse)
	med granitisk habitus	Mineralkälla
	gneislik	Stenbrott
	Kvartsit	Flygsand
	Gneisgranit	

Da geografiska underlaget är hämtadt från Generalstabens kartor öfver Sverige. Höj- och djup-angiffter äro uttryckta i meter.

© Sveriges Geologiska Undersökning (SGU)
 Box 670, 751 28 UPPSALA, Tel 018-17 90 00, fax 018-17 92 10
 Medgivande befores från SGU för varje form af
 måfotfärdigande eller återtryckande af denna karta.
 Detta inrefattar inte bara kopiering utan även
 digitalisering eller överföring till annat medium.

Tryckt i Gen. Stab's Litogr. Anstalt år 1903.
 Skala 1:100000
 0 1 2 3 4 5 6 7 8 9 10 kilometer

Geologiska undersökningen af Fastlandets del är utförd åren 1887-1891 af E. Svedmark med biträde af V. Öberg, G. Gellerstedt, A. Vesterberg, V. Petersson, C. Morton, K. R. Johansson, C. O. Kjelström och E. Nyander. Revideringen 1892-1893 af E. Svedmark. Geologiska undersökningen af Ölandsdelen är utförd år 1882 af S. O. Bolot och 1890 af G. Holm. Revideringen 1898 af H. Munthe.