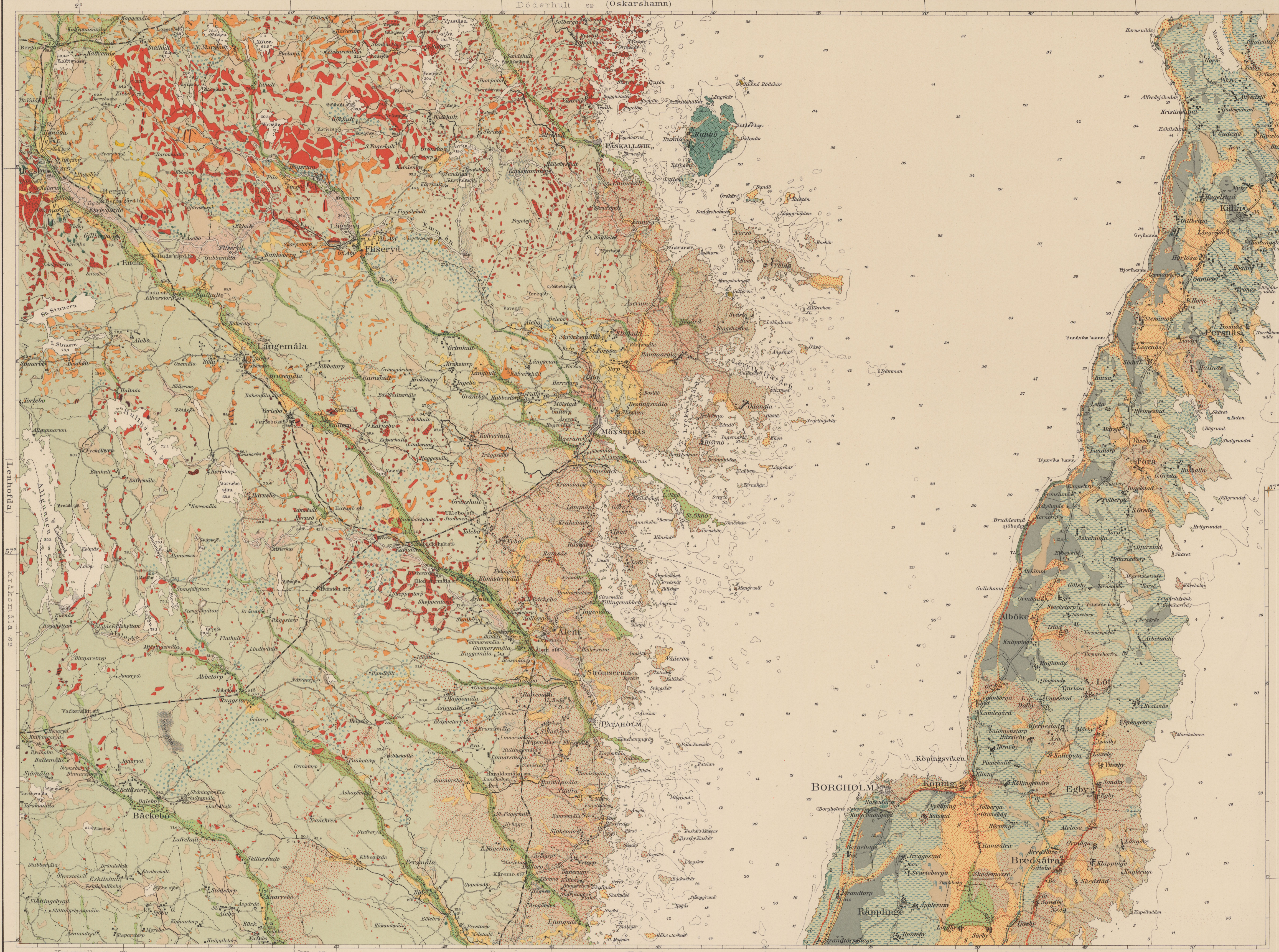


MÜNSTERÄS (med Höby)

Döderhult sv (Oskarshamn)



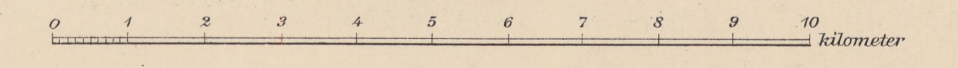
- Parallellstrukturer
 - med svävande läge
 - flack stupning
 - brant
 - ledbrät
 - ötydlig
- Myrmalin och sjöarna
- Stenbratt öppet
- nedlagt
- Gränsvall för Anceylushavet
- Litorinahavet
- Erosionsterass utbildad af Anceylushavet
- Litorinahavet
- Anceylus och Lit. terrahavet
- Fyndort för vertebratlemningar
- Fyndort för skalformer
 - i Anceylushavets aflägringar
 - Litorina
 - Sjövattens (supramarin)
 - Flygsand
 - Reflta
 - Kalkkälla

	Torf
	Sjövattens
	Saltvattens
	Kalkbänke
	Lera
	Sand
	Grus
	Sand (Svinsand)
	Sandis
	Kullstensis el.-fält
	Marckerd ärygg
	Äsgröp
	Af havet bearbetad isälvsafgring
	Morän i allmänhet (Krossgrus)
	Morän i allmänhet (Krossgrus)
	Morän i allmänhet (Krossgrus)
	Af havet ursköld morän (Svallsgrus)
	Blockrik morän
	Ch Champsokalk
	O Ordoeralk
	C Ceratoppekalk och -stiffer
	A Olenidskiffer (Ålenskiffer) med konglomerat
	T Sandstensskiffer med Par. Tessini
	O Lerskiffer med Par. Olandicus
	S Sandsten
	Urälsdabas och Öbroporfy
	Granit, medelkornig, vanligen röd
	Öngranit, ofta grå, med horisontala
	Hornblendgranit, mestadels små- till finkornig
	Granit, finskärnad, gnetit
	Diorit
	Granitisk porfyrr och finkornig granit
	Porfyrr
	Hällefintgneis
	Kvartit

Den geografiska underlaget är hämtadt från Geografiska institutets kartor över Sverige. Höjd och djupuppgifter äro uttryckta i meter.

Tryckt i Centraltryckeriet år 1902. Skala 1:100000.

© Sveriges Geologiska Undersökning (SGU) Box 670, 751 28 UPPSALA, Tel 018-17 90 00, fax 018-17 92 10. Medgivande behövs från SGU för varje form av måttstockning eller återgivning av denna karta. Detta innefattar inte bara kopiering utan även digitalisering eller överföring till annat medium.



Geologiska undersökningen är utgiven åren 1888-95 af G. Holm och 1895 af E. Svedmark med biträde af redaktionsrådet (se beskrifningen), revideringen 1906-97 af E. Svedmark, 1900-1901 af H. Hedström samt 1908 och 1909 af E. Mörner.