

**Mosse**  
 Bog  
 Kärr  
 Fen  
 Tunt ytlager av torv  
 Thin peat cover

**Svåmsediment, lera-finno**  
 Fluvial deposit, clay and silt  
**Svåmsediment, grovmo-sand**  
 Fluvial deposit, sand

**Gyttjeler**  
 Gytta clay  
**Postglacial lera**  
 Postglacial clay  
**Postglacial finno**  
 Postglacial coarse silt

**Grovmo**  
 Fine sand  
**Sand**  
 Sand  
**Grus**  
 Gravel  
**Klapper**  
 Cobbles

**Glacial lera**  
 Glacial clay  
**Varvig mo och mjåla med lerskikt**  
 Varved silt with thin layers of clay

**Isålsavlagring i allmänhet**  
 Glaciofluvial deposit, unspecified  
**Isålsavlagring med rygiform**  
 Ridge-shaped glaciofluvial deposit  
**Isålsand**  
 Glaciofluvial sand  
**Klapperfält på isålsavlagring**  
 Cobble field on glaciofluvial deposit

**Ändmorän**  
 End moraine  
**Morän, lerig**  
 Till, clayey (clay content 5–15 per cent)  
**Morän, sandig-moig**  
 Till, sandy  
**Morän, grusig-sandig**  
 Till, gravelly  
**Morän med svallat ytskikt**  
 Till with wave-washed surface layer

**Morärens blockhalt i ytan**  
 The boulder frequency of the till surface

**Normalblockig**  
 Medium boulder frequency  
**Blockrik**  
 High boulder frequency  
**Storblockig**  
 High frequency of large boulders

**Enstaka stora block**  
 Isolated large boulders  
**Hög blockfrekvens på annan jordart än morän**  
 High frequency of boulders on other deposits than till

**Måktighetsuppgifter i meter**  
 Thickness in metres of Quaternary deposits

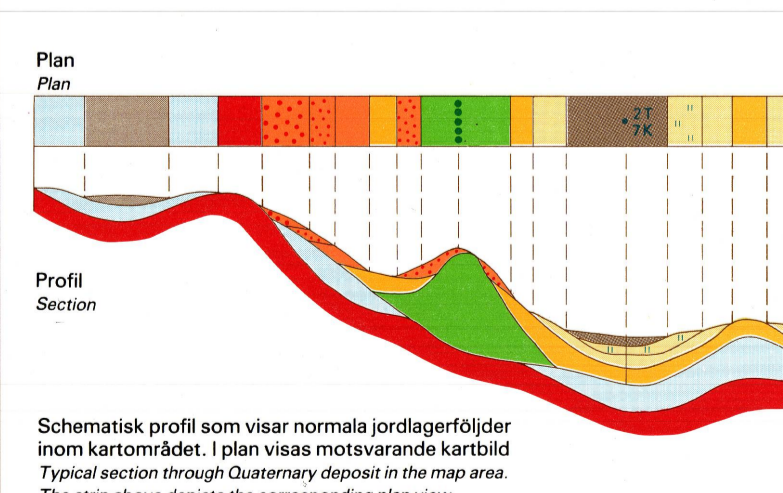
**• 2T** Torv  
 Peat  
**• 12K** Kohesionära jordarter (lera-finno samt gyttja)  
 Cohesive soils (clay, silt, and gyttja)  
**• 6F** Friktionsjordarter (grovmo-grus)  
 Friction soils (sand and gravel)  
**• 5M** Morän  
 Till  
**• 5M** Understruken uppgift innebär att borrhöjen nått berggrunden  
 Underlined means that the boring has reached the bedrock

**Urberg**  
 Precambrian  
**Stenbrott**  
 Quarry  
**Råfflor**  
 Glacial striae  
**Källa**  
 Spring  
**Fast formlänning**  
 Ancient monument  
**Sank mark, tidvis vattenfylld**  
 Marsh  
**Fyllning**  
 Artificial fill  
**27.16** Höjd över havet i meter  
 Height in metres above sea level  
**21** Höjdkurvor (ekvidistans 5 meter)  
 Contour lines (interval 5 metres)  
**Grustag, dagbrott o.d.**  
 Gravel pit, quarry etc.

Jordarterna är i teckenförklaringen (legenden) grupperade efter bildningsätt och i princip placerade så att en yngre jordart står ovanför en äldre. Inom varje grupp är, utan hänsyn till bildern, den finnigaste jordarten placerad överst och den grovkornigaste underst.

The different types of Quaternary deposits in the legend are grouped according to their origin. In general younger deposits are placed above older ones. Within each group the deposits are listed according to grain size. The finest deposits are placed at the top and the coarsest at the base.

För utförligare definition av de geologiska beteckningarna hänvisas till kartbladsbeskrivningen.



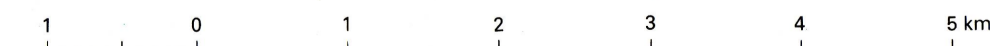
Topografiskt underlag, delvis reviderat, enligt avtal med Lantmäteriverket. Geografiska längden är räknad från Greenwich, Gauss' projektion.

Skala 1:50 000

Den geologiska karteringen har utförts åren 1985–1987 under ledning av Karin Grånäs.

Printed in Sweden by OffsetCenter AB, Uppsala 1989

Goddänd ur sekretessynpunkt för spridning, Lantmäteriverket 1989–02–08



12H SÖDERFORS	Ae 74	Ae 87	Ae 61	Ae 73
	Ae 12	Ae 53	Ae 90	
11H ENKÖPING	Ae 28	Ae 20	Ae 9	Ae 10