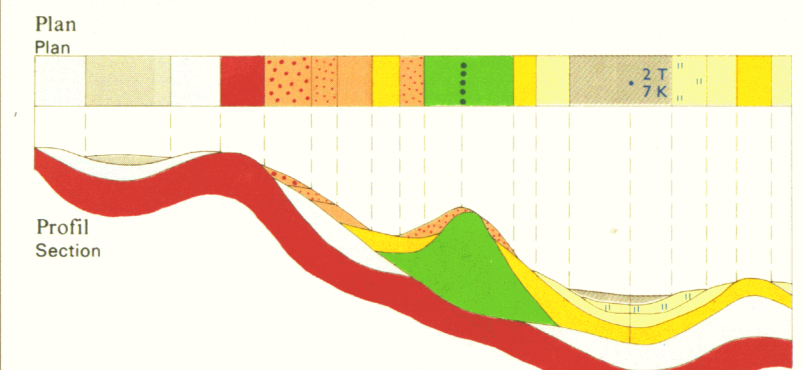


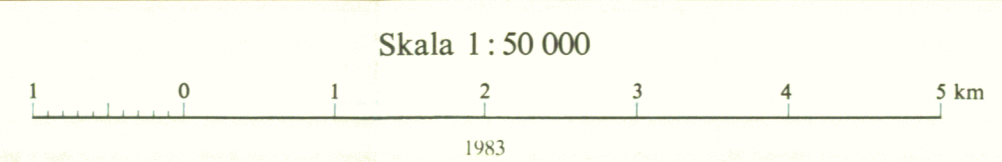
- Mosse
- Bog
- Kärr
- Fen
- Tunt ytlager av torv  
Thin peat cover
- Svåmsediment, lera – finmo  
Fluvial deposit, clay and silt
- Gyttjeler
- Postglacial finlera  
Postglacial clay
- Postglacial grovlera  
Postglacial silty clay
- Postglacial finmo  
Postglacial coarse silt
- Grovmo  
Fine sand
- Sand
- Grus
- Klapper  
Cobbles
- Glacial lera  
Glacial clay
- Varvig mo och mjåla med lersikt  
Varved silt with thin layers of clay
- Glacial finmo  
Glacial coarse silt
- Isålvslavring i allmänhet  
Glaciofluvial deposit, unspecified
- Isålvslavring med rygiform  
Ridge of glaciofluvial deposit
- Isålvsgrovmo  
Glaciofluvial fine sand
- Isålvssand  
Glaciofluvial sand
- Moränrygg  
Moraine ridge
- Liten moränrygg (ändmorän)  
Small moraine ridge (end moraine)
- Morän, sandig-moig  
Till, sandy
- Moräns blockhalt i ytan  
The boulder frequency of the till surface
- Normalblockig  
Medium boulder frequency
- Blockrik  
High boulder frequency
- Storblockig  
High frequency of large boulders
- Enstaka stora block  
Isolated large boulders
- Måktighetsuppgifter i meter  
Thickness in metres of Quaternary deposits
- 2 T  
Torv  
Peat
- 11 K  
Kohesivare jordarter (lera – finmo samt gyttja)  
Cohesive soils (clay, silt and gyttja)
- 4 F  
Friktionsjordarter (grovmo – grus)  
Friction soils (sand and gravel)
- Urberg  
Precambrian
- Gruva  
Mine
- Stenbrott  
Quarry
- Räfflor  
Glacial striae
- Fast fornlämnning  
Ancient monument
- Sank mark, tidvis vattenfylld  
Marsh
- Fyllning  
Artificial fill
- 11.0'  
Höjd över havet i meter  
Height in metres above sea level
- Höjdkurvor (ekvidistans 5 meter)  
Contour lines (interval 5 metres)
- Grustag, dagbrott o.d.  
Gravel pit, quarry etc.

För utförligare definition av de geologiska beteckningarna hänvisas till kartbladsbeskrivningen.



Schematisk profil som visar normala jordlagerföljder i mellansvensk terräng. I plan visas motsvarande kartbild.  
Typical section through Quaternary deposits in central Sweden.  
The strip above depicts the corresponding plan view.

Topografiskt underlag enligt avtal med Statens Lantmäterverk: Topografiska kartan över Sverige 12 I Östhammar SV 1956, delvis reviderad. Geografiska längden är rakad från Greenwich/Gauss' projektion. Godkänd ur såvetsningspunkt för spridning: Statens lantmäterverk 1982-08-11



Den geologiska karteringen har utförts år 1981 under ledning av Christer Persson.