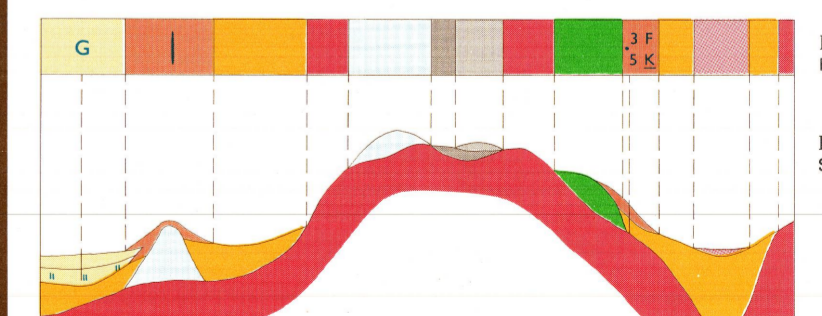


- Mosse
Bog
Kärr
Fen
- Tunt yttlager av torv
Thin peat cover
- Svämmediment, lera-finno
Fluvial deposit, clay and silt
- Svämmediment, grovmo-sand
Fluvial deposit, sand
- Flylsand
Aeolian sand
- Gyttjeler
Gyttje clay
- Postglacial finlera
Postglacial clay
- Postglacial grovlera
Postglacial silty clay
- Postglacial mjåla och finno
Postglacial silt
- G
Leryttja och torv under postglaciala mineraliska sediment
Clay gyttja and peat below postglacial mineralogenic sediments
- Grovmo
Fine sand
- Sand
Sand
- Grus
Gravel
- Klapper
Cobbles
- Glacial lera
Glacial clay
- Varvig lera med mo- och mjålsikt
Varved clay with thin layers of silt and fine sand
- Glacial finno
Glacial coarse silt
- Isålsavlagring i allmänhet
Glaciofluvial deposit, unspecified
- Isålsavlagring med rygiform
Ridge-shaped glaciofluvial deposit
- Komplex avlagring av morän och isålsediment, Göteborgsmoränen
Göteborg terminal moraine
- Liten moränrygg (ändmorän)
Small moraine ridge (end moraine)
- Morän, sandig-moig
Till, sandy
- Moräntorna är huvudsakligen normalblockiga
The boulder frequency of the exposed till is mainly medium
- Enstaka stora block
Isolated large boulders
- Måktighetsuppgifter i meter
Thickness in metres of Quaternary deposits
- 6 K
Kohesivare jordarter (lera-finno samt gyttja)
Cohesive soils (silt, silt and gyttja)
- 4 F
Friktionsjordarter (grovmo-grus)
Friction soils (sand and gravel)
- 1 M
Morän
Till
- 4
Måktighet av ej specificerad lagerföljd
Thickness of unspecified sequence
- 3 M
Understruken uppgift innebär att borrhörsnätet berör grunden
Underlining means that the boring has reached the bedrock
- Talus
Talus
- Tunt jordlager, huvudsakligen morän, på berg
Thin cover of Quaternary deposits, mainly till, on the bedrock
- Urberg
Precambrian
- Räfflor
Glacial striae
- Jättegyttja
Pothole
- Källa
Spring
- Fast fornlämnning
Ancient monument
- Sänk mark, tidvis vattenfylld
Marsh
- Fyllning
Artificial fill
- Höjd över havet i meter
Height in metres above sea level
- Höjdskurvor (ekvidistans 5 meter)
Contour lines (interval 5 metres)
- Grustag, dagbrott o.d.
Gravel pit, quarry etc.
- Vattendjup i meter
Depth of water in metres
- Djupkurvor för 3 och 6 meter
Depth curves for 3 and 6 metres

För utförligare definition av de geologiska beteckningarna hänvisas till kartbladsbeskrivningen.

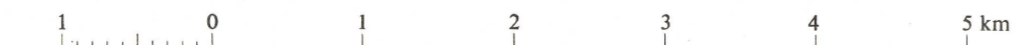


Schematisk profil som visar normala jordlagerföljder inom kartområdet. I plan visas motsvarande kartblad. Typical section through Quaternary deposit in the map area. The strip above depicts the corresponding plan view.

Topografiskt underlag, delvis reviderat, enligt avtal med Lantmäteriverket.
 Geografiska längden är räknad från Greenwich, Gauss' projektion.
 Godkänt ur sekretessynpunkt för spridning, Lantmäteriverket 1982-12-16.

Skala 1 : 50 000

Den geologiska karteringen har utförts åren 1977-81 under ledning av Tore Pässe.



SÖRMLANDS GRAFISKA AB 1983