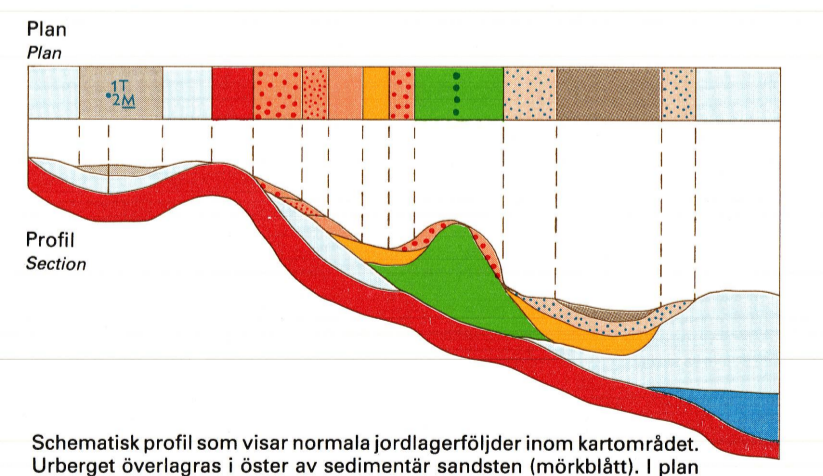


- Mosse  
Bog
- Kärr  
Fen
- Tunt vylager av torv  
Thin peat cover
- Svåmsediment, lera-finmo  
Fluvial deposit, clay and silt
- Svåmsediment, grovmo-sand  
Fluvial deposit, sand
- Postglacial lera och mjåla  
Postglacial clay and fine silt
- Postglacial finmo  
Postglacial coarse silt
- Grovmo  
Fine sand
- Sand  
Sand
- Grus  
Gravel
- Glacial lera  
Glacial clay
- Glacial finmo  
Glacial coarse silt
- Isålvsvaigring i allmänhet  
Glaciofluvial deposit, unspecified
- Isålvsvaigring med rygghorm  
Ridge-shaped glaciofluvial deposit
- Isålvssand  
Glaciofluvial sand
- Moränrygg  
Moraine ridge
- Liten moränrygg (ändmorän)  
Small moraine ridge (end moraine)
- Morän, sandig-moig  
Till, sandy
- Morän, grusig-sandig  
Till, gravelly
- Morän med svallat yttskikt  
Till with wave-washed surface layer
- Morän på sediment  
Till on waterlaid sediments
- Morärens blockhalt i ytan  
The boulder frequency of the till surface
- Normalblockig  
Medium boulder frequency
- Blockrik  
High boulder frequency
- Storblockig  
High frequency of large boulders
- Enstaka stora block  
Isolated large boulders
- Hög blockfrekvens på annan jordart än morän  
High frequency of boulders on other deposits than till
- Blocksänka  
Boulder depression
- Måktighetsuppgifter i meter  
Thickness in metres of Quaternary deposits
- 2T  
Torv  
Peat
- 8K  
Kohesivare jordarter (lera-finmo samt gyttja)  
Cohesive soils (clay, silt, and gyttja)
- 4F  
Friktionsjordarter (grovmo-grus)  
Friction soils (sand and gravel)
- 5M  
Morän  
Till
- 8B  
Understruken uppgift innebär att borrhögen nått berggrunden  
Underlining means that the boring has reached the bedrock
- Urberg  
Precambrian
- Räfflor  
Glacial striae
- Källa  
Spring
- Fast fornlämnning  
Ancient monument
- Sank mark, tidvis vattenfylld  
Marsh
- Fyllning  
Artificial fill
- 55,4  
Höjd över havet i meter  
Height in metres above sea level
- Höjdkurvor (ekvidistans 5 meter)  
Contour lines (interval 5 metres)
- Grustag, dagbrott o.d.  
Gravel pit, quarry etc.

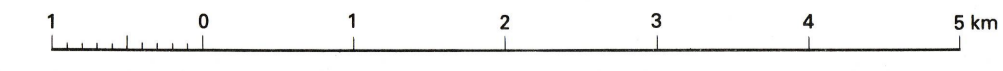
För utförligare definition av de geologiska beteckningarna hänvisas till kartbladsbeskrivningen.



Schematisk profil som visar normala jordlagerföljder inom kartområdet. Urberget överligger i öster av sedimentär sandsten (mörkblått). I plan visas motsvarande kartbild.  
Typical section through Quaternary deposits within the map-sheet. In the east, the Precambrian is overlain by sedimentary sandstone (dark blue). The strip above depicts the corresponding plan view.

Topografiskt underlag, delvis reviderat, enligt avtal med Lantmäteriverket.  
Geografiska längden är räknad från Greenwich, Gauss' projektion.  
Godkänd ur sekretessynpunkt för spridning. Lantmäteriverket 1983-06-27.

Skala 1:50 000



Den geologiska karteringen har utförts åren 1978-1982 under ledning av Lars Rudmark.

Printed in Sweden by Offsetcenter AB Uppsala 1984