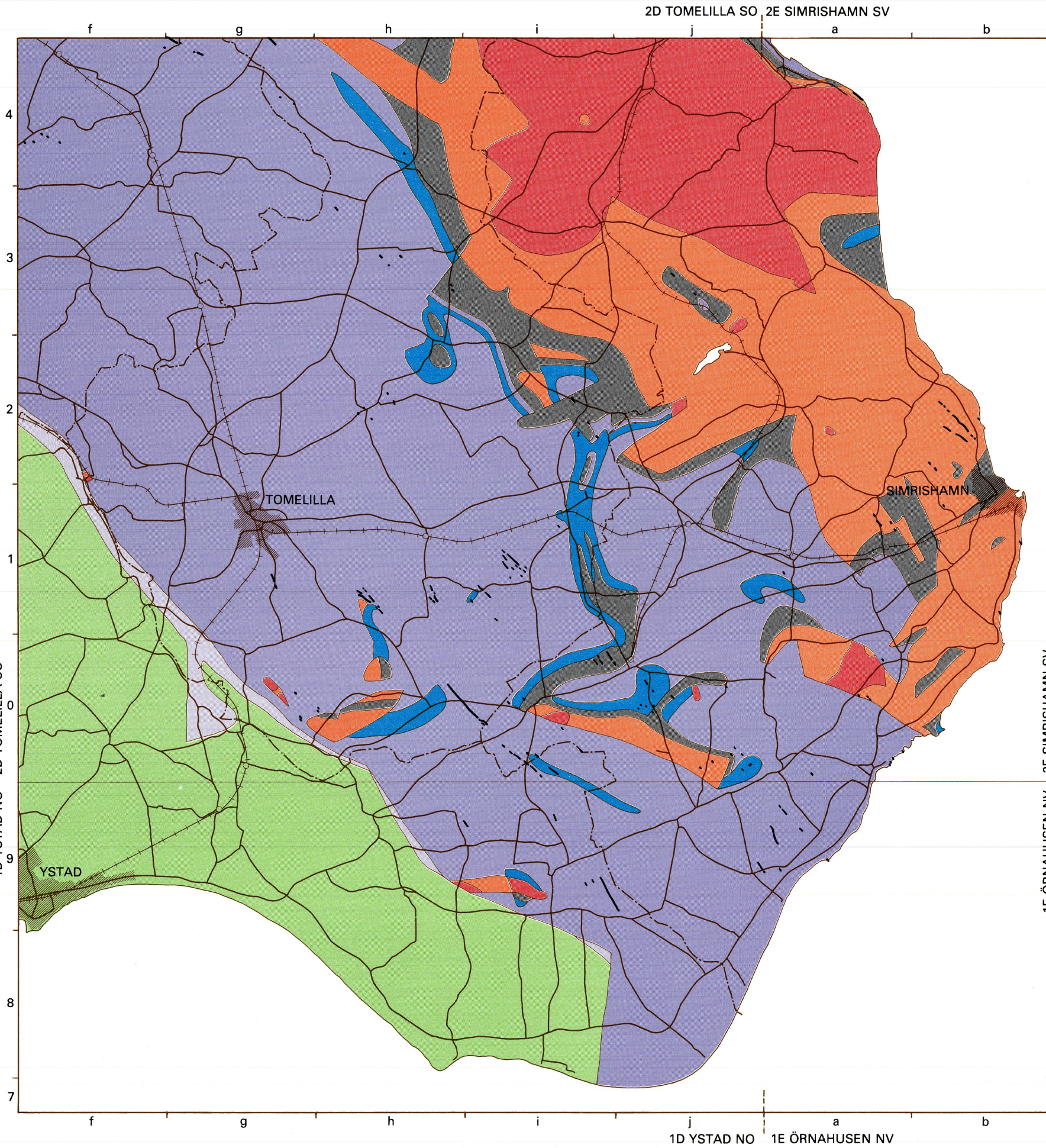


- BLADINDELNING
MAP INDEX**
- Helsingborg Kristianstad Karlshamn
Malmö Tomelilla Simrishamn
Trelleborg Ystad Örnähusen
- Kärn
Fen
Gyttja
Gytje
Tunt vlagar av torv
Thin peat cover
Kalkuff
Travertine
Svåmsediment, lera-finno (t.v.), grovmo-sand (t.h.)
Fluvial deposit, clay and silt (left), sand (right)
Flygsand med dyner
Aeolian sand with dunes
Gyttjlera
Gyttje clay
Postglacial lera
Postglacial clay
Grovmo
Fine sand
Sand
Grus
Gravel
Finno
Coarse silt
Glacial finlera (t.v.), glacial grovlera (t.h.)
Glacial clay (left), glacial silty clay (right)
Isjösediment, huvudsakligen grovmo
Glaciolacustrine sediments, mainly fine sand
Isälvsavlagring i allmänhet (t.v.), do med rygform (t.h.)
Glaciofluvial deposit, unspecified (left), ridge-shaped (right)
Isälvsand
Glaciofluvial sand
Moräntäcke på isälvsavlagring
Till cover on glaciofluvial deposit
Moränfinlera
Clay till (clay content > 25 per cent)
Morängrovlera
Clay till (clay content 15-25 per cent)
Morän, lätig sandig-moig
Till, clayey sandy (clay content 5-15 per cent)
Morän, sandig-moig
Till, sandy
Intermoräna avlagringar i dagen
Exposed intermorainic deposits
Moränytorna är i allmänhet blockfattiga
The boulder frequency of the exposed till is generally low
Enstaka stora block
Isolated large boulders
Måktighetsuppgifter i meter
Thickness in metres of Quaternary deposits
+ 2 T Torv
Peat
- 1 K Kohesionära jordarter (lera-finno samt gyttja)
Cohesive soils (clay, silt, and gyttja)
- 3 F Friktionsjordarter (grovmo-grus)
Friction soils (sand and gravel)
- 2 M Morän
Till
- 4 Måktighet av ej specificerad lagerföljd
Thickness of unspecified sequence
- 3 H Understruken uppgift innebär att borrhönan nått berggrunden
Underlining means that the boring has reached the bedrock
Vittringsjord
Weathered surface layer of bedrock
Sedimentär berggrund
Sedimentary bedrock
Diabas
Dolerite
x Fast förnämning
Ancient monument
Sank mark, tidvis vattenfylld
Marsh
Fyllning
Artificial fill
21,30
Höjd över havet i meter
Height in metres above sea level
Höjdkurvor (ekvidistans 5 meter)
Contour lines (interval 5 metres)
Grustag, dagbrott o.d.
Gravel pit, quarry etc.
- För utförligare definition av de geologiska beteckningarna hänvisas till kartbladsbeskrivningen.
- Plan
Plan**
- Profil
Section**
- Schematisk profil som visar normala jordlagerföljder inom kartområdet. I plan visas motsvarande kartbild. The strip above depicts the corresponding plan view.

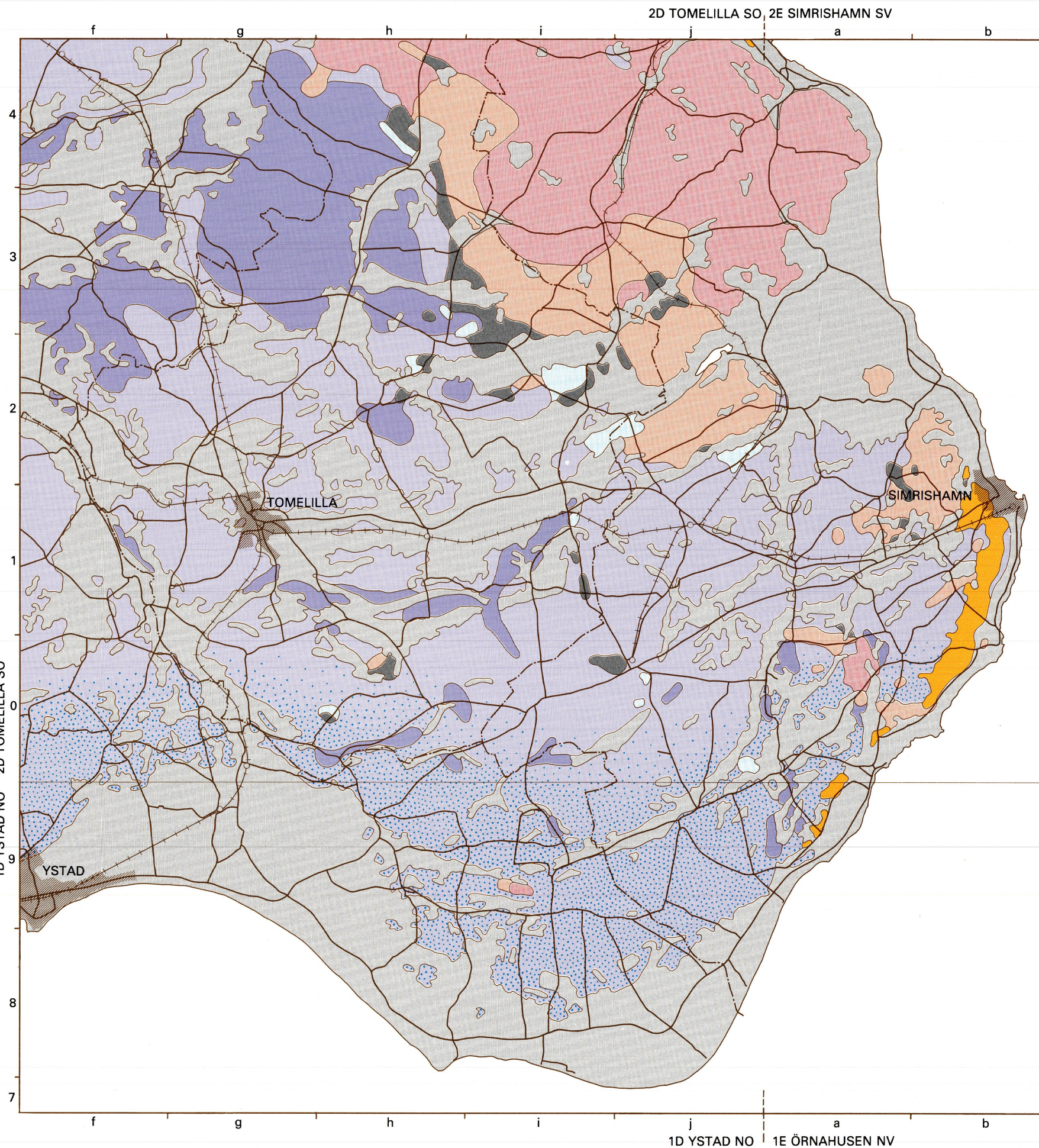
**BERGGRUNDSKARTA
PRE-QUATERNARY ROCKS**



- Kalksten och sandsten (krita-tertiär)
Limestone and sandstone (Cretaceous-Tertiary)
 - Sandsten, lerskiffer och kol (trias-jura)
Sandstone, shale and coal (Triassic-Jurassic)
 - Diabas (karbon-perm)
Dolerite (Carboniferous-Permian)
 - Lerskiffer (ordovicium-silur)
Shale (Ordovician-Silurian)
 - Kalksten (ordovicium)
Limestone (Ordovician)
 - Alunskiffer (mellankambrium-underordovicium)
Alum shale (Middle Cambrian-Lower Ordovician)
 - Sandsten (underkambrium)
Sandstone (Lower Cambrian)
 - Urberg (prekambrium)
Crystalline basement (Precambrian)
- Sammanställningen har utförts av Jan Bergström 1983.

Skala 1:150 000

**UTBREDNINGEN AV OLIKA MORÄNTYPER EFTER LITOLOGISK SAMMANSÄTTNING
DISTRIBUTION OF TILLS WITH DIFFERENT LITHOLOGICAL COMPOSITION**



- Leramorän
Till rich in sedimentary clay
 - Lerskiffermorän
Till rich in shale
 - Urberg-skiffermorän
Till rich in crystalline rocks and shale
 - Kritrik urberg-skiffermorän
Till rich in chalk, crystalline rocks and shale
 - Kalkstensmorän
Till rich in limestone
 - Alunskiffermorän
Till rich in alum shale
 - Sandstensmorän
Till rich in sandstone
 - Urbergsmorän
Till rich in crystalline rocks
 - Ytligt ligande morän saknas
Areas without superficial till cover
- Sammanställningen har utförts av Esko Daniel 1983.

Skala 1:150 000

Topografiskt underlag, delvis reviderat, enligt avtal med Lantmäterverket.
Geografiska längden är räknad från Greenwich, Gauss' projektion.
Godkänd ur sekretessynpunkt för spridning, Lantmäterverket 1984-05-03