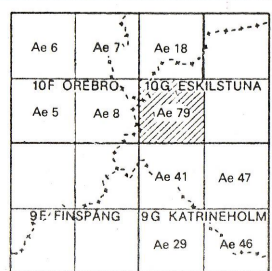
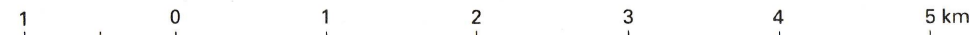


Topografiskt underlag, delvis reviderat, enligt avtal med Lantmäteriverket.  
 Geografiska längden är räknad från Greenwich, Gauss' projektion.

Godkänd ur sekretessynpunkt för spridning, Lantmäteriverket 1986-05-28

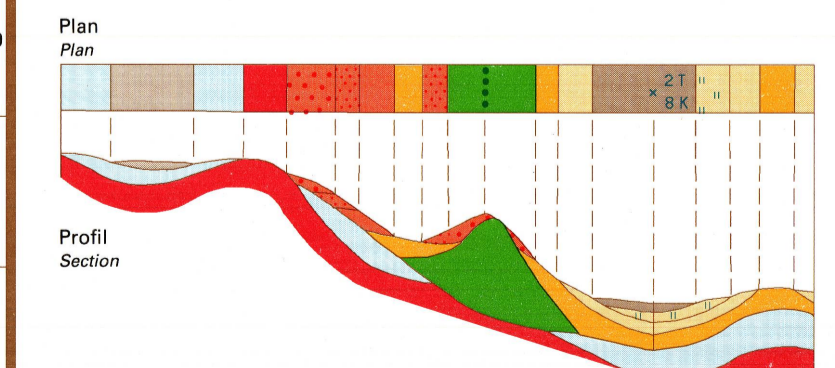


Skala 1:50 000



Den geologiska karteringen har utförts åren 1982-83 under ledning av Ernest Magnusson.

Printed in Sweden by OffsetCenter AB, Uppsala 1986



Schematisk profil som visar normala jordlagerföljder i mellansvensk terräng. I plan visas motsvarande kartbild. Typical section through Quaternary deposits in central Sweden. The strip above depicts the corresponding plan view.