

Mosse
Bog
Kärr
Fen

Tunt ytlager av torv
Thin peat cover

Svåsediment
Fluvial deposit

Gyttjlera
Gytje clay
Postglacial lera
Postglacial clay
Postglacial finno
Postglacial coarse silt

Grovmo och sand
Sand
Grus
Gravel

Glacial lera
Glacial clay
Glacial mjåla och finno
Glacial silt

Isålvsvägring i allmänhet
Glaciofluvial deposit, unspecified
Isålvsgrovmo och isålvssand
Glaciofluvial sand

Morän, sandig-moig
Till, sandy
Morän med svallat ytiskt
Till with wave-washed surface layer

Morärens blockhalt i ytan
The boulder frequency of the till surface

Normalblockig
Medium boulder frequency
Blockrik
High boulder frequency
Storblockig
High frequency of large boulders

Måktighetsuppgifter i meter
Thickness in metres of Quaternary deposits

- 2T Torv
Peat
- 14K Kohesionära jordarter (lera-finno samt gyttja)
Cohesive soils (clay, silt, and gyttja)
- 2F Friktionsjordarter (grovmo-grus)
Friction soils (sand and gravel)
- 4M Morän
Till
- 3M Understruken uppgift innebär att borrhörsen nått berggrunden
Underlining means that the boring has reached the bedrock

Urberg
Precambrian

♀ Gruva
Mine
▽ Stenbrott
Quarry
// Råfflor
Glacial striae
○ Jättegryta
Pothole
k Fast fornlämnning
Ancient monument

Senk mark, tidvis vattenfylld
Marsh

Fyllning
Artificial fill

7,09 Höjd över havet i meter
Height in metres above sea level

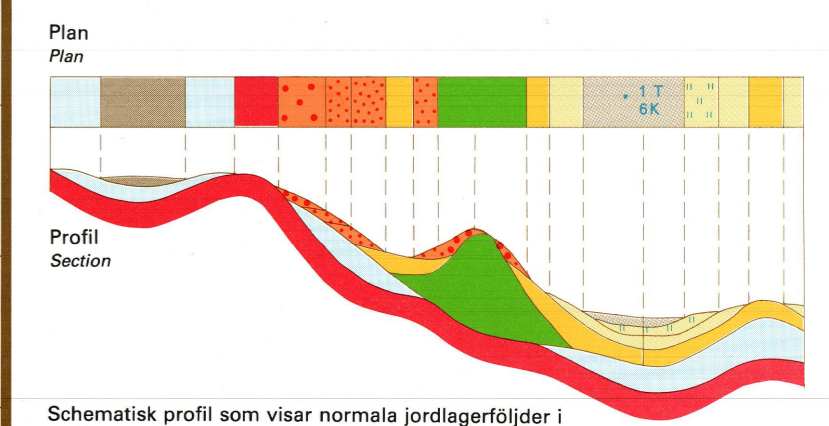
Höjdkurvor (ekvidistans 5 meter)
Contour lines (interval 5 metres)

Grustag, dagbrott o.d.
Gravel pit, quarry etc.

37 Vattendjup i meter
Depth of water in metres

Djupkurvor för 3 och 6 meter
Depth curves for 3 and 6 metres

För utförligare definition av de geologiska beteckningarna hänvisas till kartbladsbeskrivningen.

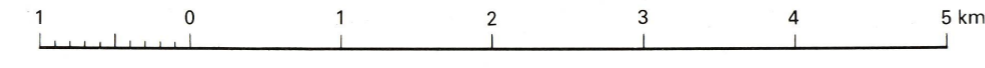


Schematisk profil som visar normala jordlagerföljder i mellansvensk terräng i plan vissas motsvarande kartbild
Typical section through Quaternary deposits in central Sweden.
The strip above depicts the corresponding plan view

Ae 14	Ae 15	Ae 16
B G NORRKÖPING	B G ARKÖSUND	B G ÖSTERSJÖ
Ae 81	Ae 67	Ae 57
B G VÄSTERIK	B G HÖLSTANHAMMAR	

Topografiskt underlag, delvis reviderat, enligt avtal med Lantmäteriverket.
Geografiska längden är räknad från Greenwich, Gauss' projektion.

Skala 1:50 000



Den geologiska karteringen har utförts år 1984 under ledning av Sven-I. Svantesson.

Printed in Sweden by OffsetCenter AB, Uppsala 1988

Gödkänd ur sekretessynpunkt för spridning. Lantmäteriverket 1987-12-08