

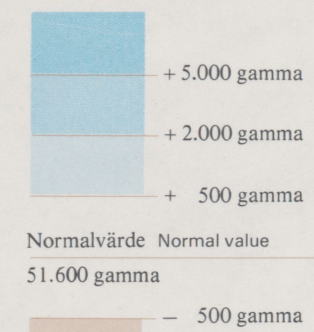
Fluxgate magnetometer 1963

Flyghöjd 30 m
Flight altitude 30 m

Linjeavstånd 200 m
Line spacing 200 m

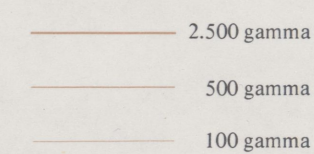
Flygriktning
Flight direction

Anomali:
Anomaly:



Minimum
Maximum

Isomagnetiska linjer
för intervall av:
Isomagnetic lines
with intervals of:



Siffervärden:
Value of figures:

Ehret 100 gamma
100 gamma units

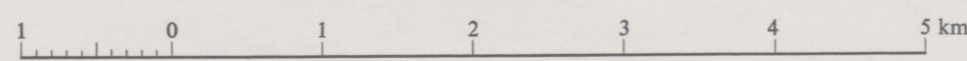
Basvärde 48.000 gamma
Base value 48.000 gammas

Epok 1960,5
Epoch 1960,5

Totalintensiteten i gamma erhålles genom att
angivna siffervärden multipliceras med 100
och adderas till basvärdet
The total intensity in gammas can be found by adding
the required figure on the map, multiplied by 100,
to the base value

Godkänd ur sekretessynpunkt för spridning. Rikets allmänna kartverk 1972.01.13.

Skala 1:50 000



Reproducerad och tryckt vid Svenska Reproduktions AB 1972