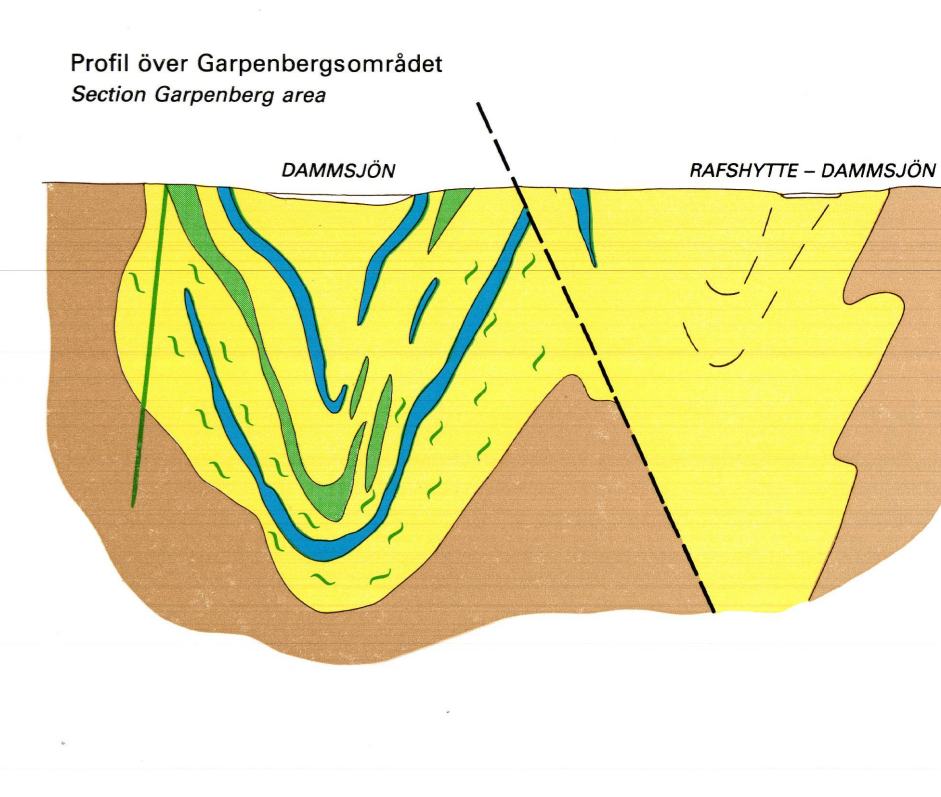
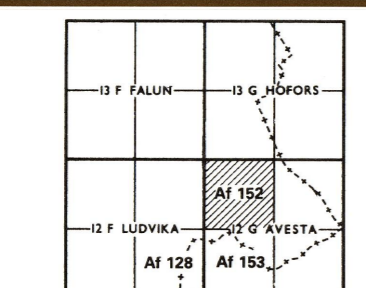


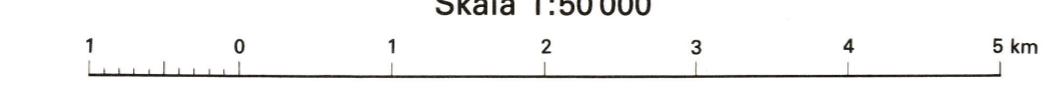
- Observerad yta av blottat berg vid denna kartläggning
Observed area of outcrop at this mapping campaign
- Vål blottat område enligt tidigare kartläggning (SGU ser Aa 188 och Aa 184)
Well exposed terrain according to previous mapping campaign
- Gruva med järnmalm, nedlagd
Mine, iron ore, abandoned
- ♀ ♀ Sulfidmalm. Gruva i drift t.v., nedlagd gruva eller mindre skärpning t.h.
Sulphide ore. Mine at work, left. Abandoned mine or small excavation, right
- ▽ Stenbrott, nedlagt, K=kalksten
Quarry, abandoned, K=limestone
- 20 Stånglighet med gradtal för stupning
Lineation, plunge in degrees
- 20 Veckaxel med gradtal för stupning
Fold axis, plunge in degrees
- 35 Skiffriktighet med gradtal för stupning
Foliation, dip in degrees
- Skiffriktighet med vertikal stupning
Foliation, dip vertical
- Skiffriktighet med angiven stupningsriktning
Foliation, direction of dip indicated
- Skiffriktighet med okänd eller starkt varierande stupning
Foliation, dip unknown or highly variable
- ↗ Lagerföljd. Pilen pekar mot yngre skikt
Way-up determination. Younger beds in direction of arrow
- 60 Lagring med gradtal för stupning
Bedding, dip in degrees
- ↕ Lagring med vertikal stupning
Bedding, dip vertical
- ↗ Lagring med angiven stupningsriktning
Bedding, direction of dip indicated
- /— Förkastning
Fault
- M KvB M = mylonit, KvB = kvartsläkt breccia
M = mylonite, KvB = breccia cemented by quartz
- Diabas
Dolerite
- Metabasit
Metabasite
- Granit, röd, massformig
Granite, red, massive
- Granodiorit – granit, gnejsig t.v., ögonförande t.h.
Granodiorite – granite, gneissose, left, with microcline augen, right
- Gabbro, starkt breccierad av granit
Gabbro, strongly brecciated by granite
- Gabbro
Gabbro
- Uralkalksten eller marmor t.v., do i tunna lager t.h.
Crystalline limestone or marble, left, do as thin layers, right
- c c Metavulkanit, sur (leptit), med cordieritrika lager
Metavolcanite, acid, with cordierite-rich layers
- Metavulkanit, sur (leptit), skiktad med skarnådror och järnmalm
Metavolcanite, acid, bedded, with intercalations of skarn and iron ore
- Metavulkanit, sur (leptit), skiktad
Metavolcanite, acid, bedded
- Quartzit
Quartzite
- Metavulkanit, sur, i allmänhet (leptit)
Metavolcanite, acid, unspecified
- Quartzit med lager av basiska metavulkaniter
Quartzite with layers of basic metavolcanites
- Lager av konglomerat i metavulkanit
Beds of conglomerate in metavolcanite
- Metavulkanit, basisk
Metavolcanite, basic
- Metasediment, allmänt
Metasediments, unspecified
- Metagråvacka
Metagreywacke
- Glimmerskiffer
Mica schist
- /— Profil
Section



Topografiskt underlag, delvis reviderat, enligt avtal med Lantmäteriverket.
Geografiska längden är räknad från Greenwich, Gauss' projektion.
Godkänd ur sekretessynpunkt för spridning. Lantmäteriverket 1985-08-27



Skala 1:50 000



Den geologiska karteringen har utförts åren 1978–1984 under ledning av Matti Aros.
Printed in Sweden by OffsetCenter AB, Uppsala 1986