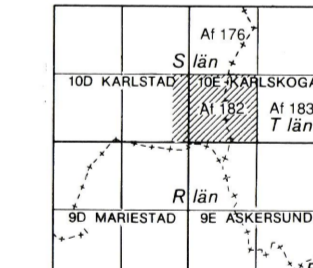
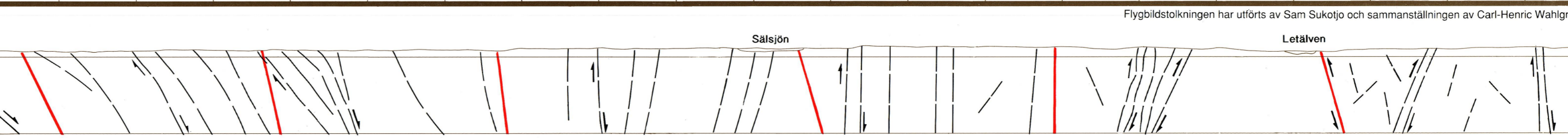
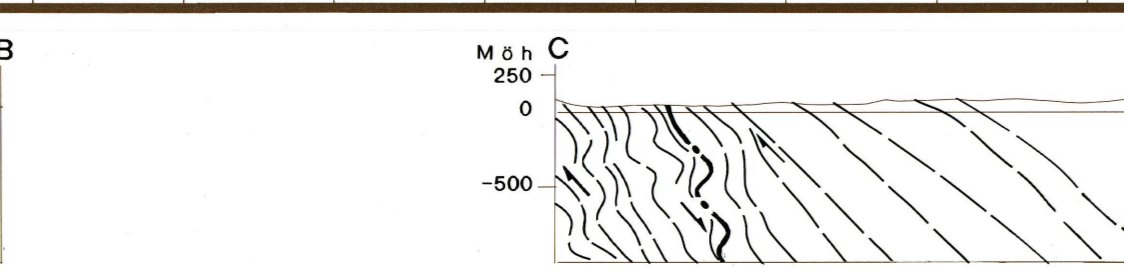
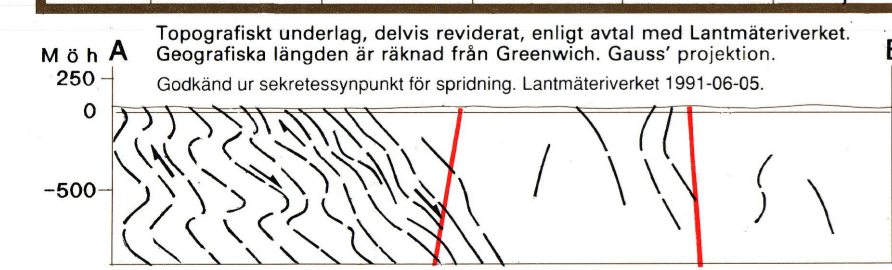
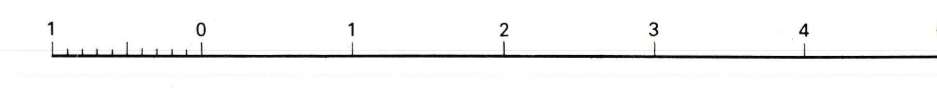


- Stånglighet, horisontell  
Lineation, horizontal
- Stånglighet med gradtal för stupning  
Lineation, plunge in degrees
- Stånglighet, vertikal  
Lineation, vertical
- Stånglighet med okänd stupning  
Lineation, plunge unknown
- Veckaxel, horisontell  
Fold axis, horizontal
- Veckaxel med gradtal för stupning  
Fold axis, plunge in degrees
- Veckaxel, vertikal  
Fold axis, vertical
- Veckaxel med okänd stupning  
Fold axis, plunge unknown
- Skiffrighet med gradtal för stupning / vindlande  
Foliation, dip in degrees / variable
- Skiffrighet, vindlande, vertikal  
Foliation, variable, vertical
- Skiffrighet, vertikal / horisontell  
Foliation, vertical / horizontal
- Skiffrighet med angiven stupningsriktning / vindlande  
Foliation, dip direction indicated / variable
- Skiffrighet med okänd eller varierande stupning / vindlande  
Foliation, dip unknown or variable / variable
- Mindre skjuvzon, plastisk, med gradtal för stupning / med angiven stupningsriktning  
Minor shear zone, plastic, dip in degrees / dip direction indicated
- Mindre skjuvzon, plastisk, vertikal / med okänd stupning  
Minor shear zone, plastic, vertical / dip unknown
- Mindre spricka-förkastning, med gradtal för stupning  
Minor joint-fault, dip in degrees
- Lagring med gradtal för stupning  
Bedding, dip in degrees
- B** Större förkastning, B-breccia  
Major fault, B-breccia
- Större förkastning, Pilarna pekar mot det sänkta blocket  
Major fault, Arrows indicate the down-faulted block
- Större förkastning, indikerad genom djupdata  
Major fault, indicated by bathymetric data
- Morfologisk linje (lineament)  
Morphological lineament
- Sprickzon, enbart indikerad genom flygmagnetisk mätning  
Fracture zone, only indicated by aeromagnetic survey
- Strukturell och metamorf provinsgräns  
Structural and metamorphic province boundary
- Penetrativ, plastisk skjuvdeformation  
Penetrative, plastic shear deformation
- Stråkviss till semipenetrativ, plastisk skjuvdeformation  
Zonal to semipenetrative, plastic shear deformation
- Senrifteiska sedimentbergarter  
Late Riphean sedimentary rocks
- 36+ • Brunnborrning med måktighetsangivelse, + anger att enhetens underlag ej nåtts  
Drilled well and thickness of penetrated unit(s), + indicates that lower boundary is not reached
- 112.5 Höjd över havet i meter  
Height in metres above sea level
- Höjdkurvor (ekvidistans 5 meter)  
Contour lines (interval 5 metres)

För utförligare definition av beteckningarna hänvisas till kartbladsbeskrivningen.



Skala 1:50 000



Flygdokumenteringen har utförts av Sam Sukotjo och sammanställningen av Carl-Henric Wahlgrön.