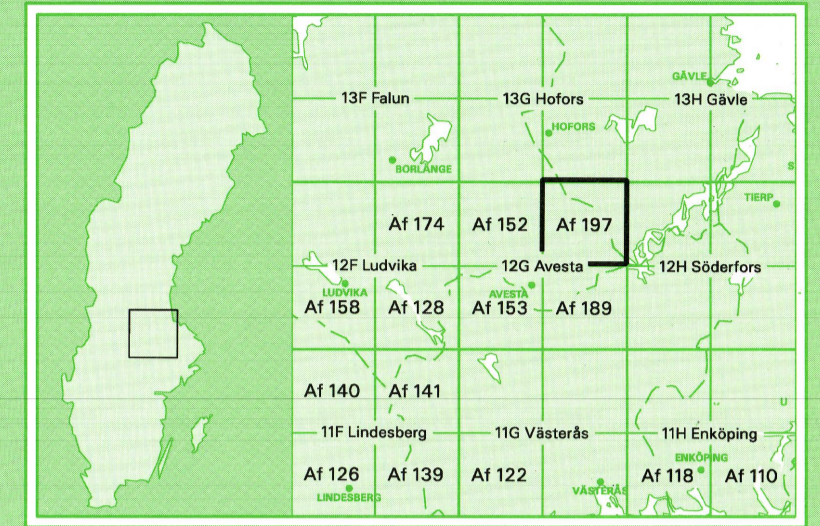


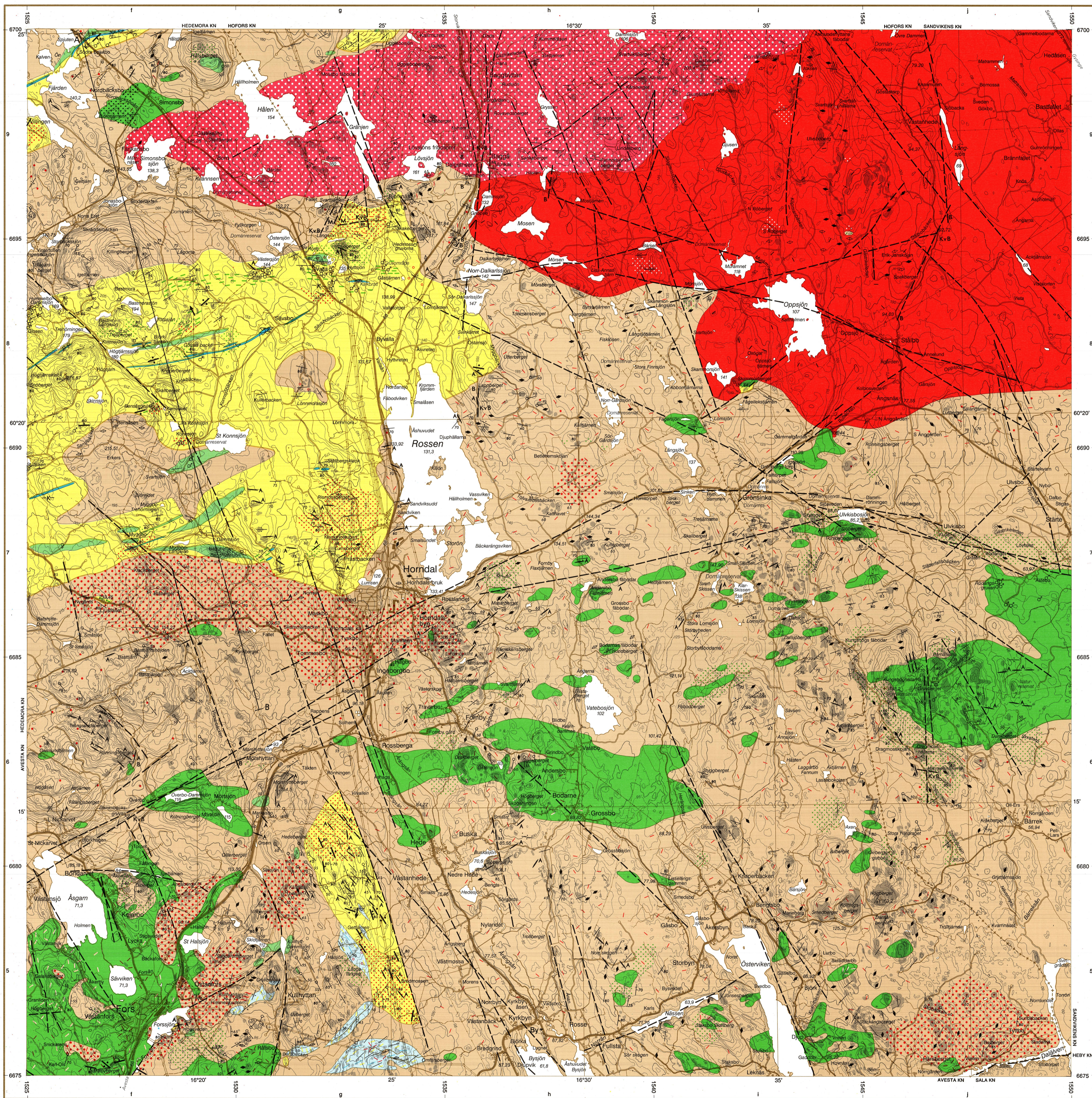
Berggrundskartan 12G Avesta NO

Bedrock Map

Skala 1:50 000



SGU 1997



- Observed area of outcrop
Gruva, sulfidmalm, nedlagd
Gruva, järnmalm, nedlagd
Stenbrott, nedlagt
Stånglighet med gradtal för stupning
Veckaxel med gradtal för stupning
Skiffighet (och allmän planstruktur) med gradtal för stupning
Skiffighet (och allmän planstruktur) med vertikal stupning
Skiffighet (och allmän planstruktur) med okänd eller starkt varierande stupning
Uppåtbestämning i lagerföljd
Lagring med gradtal för stupning
Lagring med vertikal stupning
Lagring med okänd eller starkt varierande stupning

Förkastning, B=tektonisk breccia, M=mylonit, KvB=kvartsläst breccia
Inneslutning av 1, ybergarter, 2, metabasit, 3, granit

- Granit
Pegmatit, gångar och sliror i granit
Granit av Hedesundstyp, porfyrisk t.v., järnrik granit
Granit, medel till finkornig, småporfyrisk
Granit, medel till finkornig. Väsentligen gråvit-grå
Ådergenomvandling
Granit, apit och pegmatit som gångar
Amfibolitgång, smalare än 10 m
Granit, granodiorit och tonalit, gångar och småmassiv
Porfyrisk textur
Granit till granodiorit
Granodiorit till tonalit
Finkornig randfacies av diorit och gabbro
Diorit och gabbro
Metagråvacka, sannolikt vulkanogen
Glimmerskiffer (1) och metavulkanit (2) som skivor och lager
Kristallin kalksten (marmor, urkalksten)
Kristallin kalksten (liten eller ej konturlagd förekomst)
Metavulkanit, basisk / do, som skivor och lager
Breccia i metavulkanit
Porfyrisk textur i metavulkanit
Metavulkanit, salisk till intermediär
Metavulkanit, glimmerrik
Höjdlinjer (ekvidants 5 m)

YBERGARTER
Inom kartområdet dominerar bergarter av vulkaniskt ursprung. Endast i södra delen förekommer ett par småområden med ursprungliga sediment av gråvackelkaraktär som dock oftast är kraftigt gnejsovandlade...

ÄLDRE DJUPBERGARTER
Gabbro och diorit (på kartan mörkgrön färg) förekommer både i form av stora massiv och mindre brottstycken i mer granitiska led. Dessa bergarter är oftast svarta, gråsvarta eller grönsvarta, massformiga till folierade och medelkorniga.

YNGRE GRANIT OCH HEDESUNDAGRANIT
I det nordöstra hörnet av kartområdet (vid Mosen (9h) och kring Oppsjön (9)) förekommer ett stort massiv av en fin till medelkornig, järnrik granit, oftast gråvit till blå, mera sällan rödaktig granit.

BERGARTSEGENSKAPER
Kvarts %
Glimmer %
Andra mörka mineral %
Kornstorlek
Sprickighet

DEFORMATION OCH SPRICKBILD
Ybergarterna är oftast brant upprest och utgör sannolikt lokaliserade strukturer. Tidiga deformationsfaser i ybergarterna (D1) har följts av en kraftig deformation (D2). Först därefter har regional omvandling och annan deformation skett.

MALM OCH NYTTOSTEN
I kartområdet finns ett mycket stort antal numera nedlagda gruvor. Järnmalm, oftast magnetit, tillsammans med skarn finns bl.a. i Hummelbofallet (Sand- och Tjällströmmarna), Gångstigravnan (Om och Tröbröningen), Jällgruvan, Spjutbo gruvor, Lovsjögruvan, gruvor vid Grusjön (Bastromsågen), Bärnäsgruva och gruvor vid Valla. Sjöberget utgörs ofta av vulkaniter och kalksten. Det förekommer också malmsocioade metagraniterna söm vid gruvorna i Rödågs- och Åstebområdena samt Västersjögruva. Dock finns även här vulkaniska bergarter i varpen. Några sulfidgruvor förekommer, t.ex. de vid Valla och Källingsgruva. Inom området finns flera stenbrott i kalksten och dolomit, varav de vid Spjutbo (9f), Valla (8) och Svåbo (8a) är de mest kända. Dessa smala stråk i berggrunden går i allmänhet i NO-lig till O-V-lig riktning. Kvarts har brutits på ett flertal ställen. I det sydöstra hörnet av kartområdet finns ett stort kvartsrik område som sydväst Dammsjön (9h) och sydväst Övertö (6f).

Den geologiska karteringen har utförts åren 1990-1994 under ledning av Lars Persson, Iikka Anttil, Birgitta Bogren, Roland Kruus, Lena Larsson, Sofia Malmborg och Anna Aberg har deltagit i fältarbetena.

Geografiska kartan är utarbetad enligt avtal med Lantmäteriet. Geografiska längden är räknad från Greenwich, Gauss' projektion.

Skala 1:50 000

Längdskala 1:100 000

SGU serie Af nr 197 BERGRUNDKARTAN 12G AVESTA NO