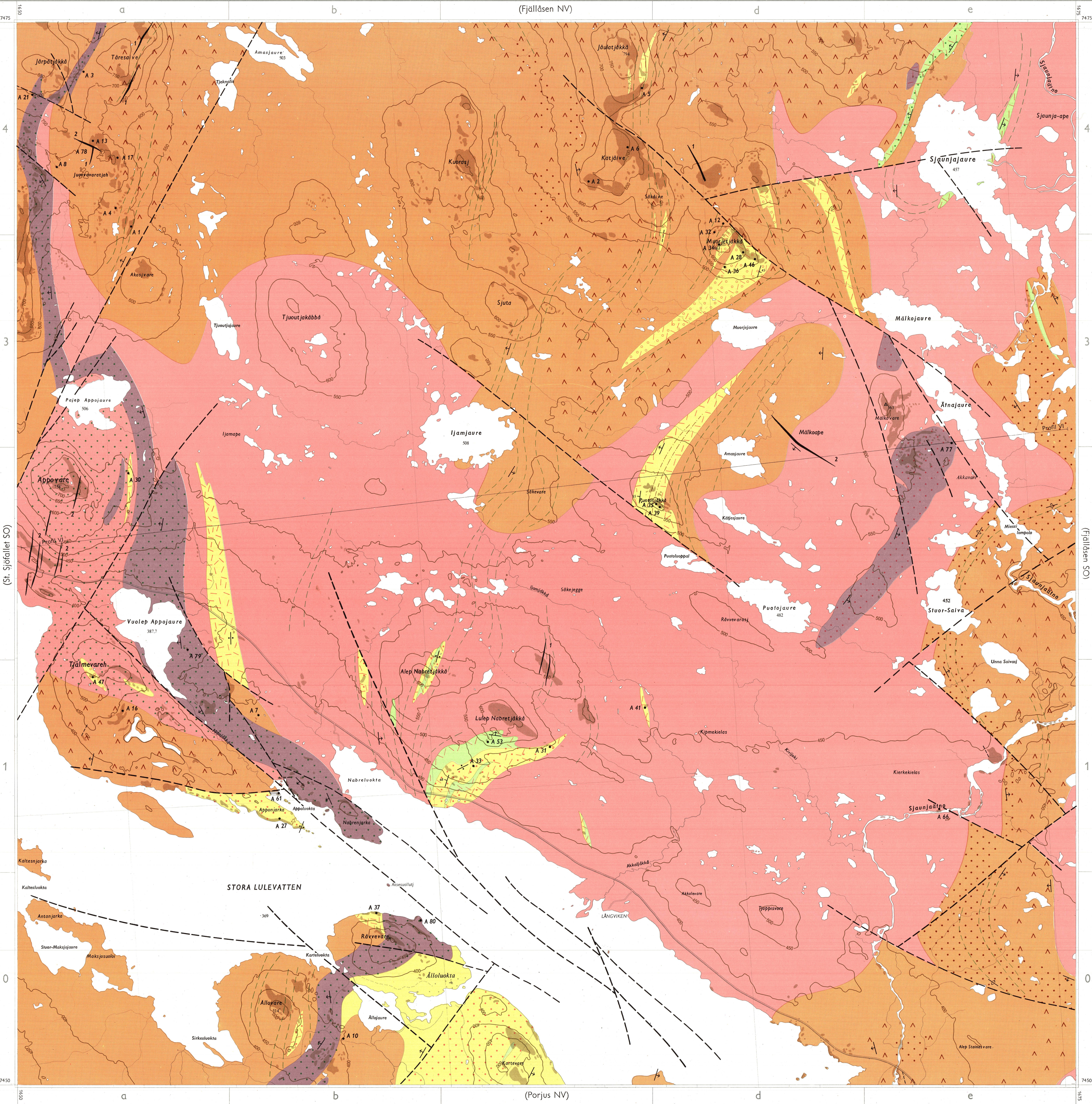


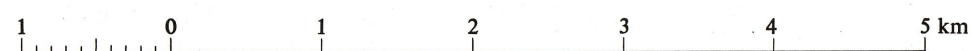
(Fjällåsen NV)

(Porjus NV)



- | | | |
|---------------------------------------------------|--|--------------------------------------------------------------------------------------------|
| Nabrenjarka gabbrodiabas | | Diabasgångar
Dolerite dykes |
| Nabrenjarka gabbro diabase | | Gabbro
Gabbro |
| | | Adror eller gångar av granit
Veins or dykes of granite |
| | | Ej närmare definierade rester i granit
Undifferentiated relics in granite |
| Linagranitserien
Lina Granite
Series | | Granit
Granite |
| | | Amfibolgranit
Amphibole granite |
| Perititgranitserien
Perthite Granite
Series | | Perititgranit
Perthite granite |
| | | Porfyrisk randzon*
Porphyritic margin* |
| | | Peritimonzonit
Perthite monzonite |
| | | Pyroxenfärande peritimonzonit
Pyroxene-bearing perthite monzonite |
| | | Småre basiska intrusioner
Minor basic intrusions |
| | | Magnetitrik gabbro i Akkavare
Magnetite-rich gabbro of Akkavare |
| | | Gabbro
Gabbro |
| | | Förgrejsning
Gneissification |
| | | Metasediment i porfyrmiljö
Metasediments in porphyry milieu |
| | | Granatförande metasediment*
Garnet-bearing metasediments* |
| | | Skarnigt metasediment*
Skarn-tered metasediments* |
| | | Ej närmare definierade sura vulkaniter
Undifferentiated acid volcanic rocks |
| | | Kvartsförande porfyrr
Porphyry of rhyolitic composition |
| Porfyrrgruppen
Porphyry Group | | Peritiporfyrr
Perthite porphyry |
| | | Vulkanisk breccia i porfyrmiljö
Volcanic breccia in porphyry milieu |
| | | Granatförande sura vulkaniter*
Garnet-bearing acid volcanic rocks* |
| | | Ej närmare definierade grönstenar
Undifferentiated greenstones |
| | | Porfyrit, andesit
Porphyrite, andesite |
| | | Vulkanisk breccia i grönstensmiljö*
Volcanic breccia in greenstone milieu* |
| | | Skarnhorizont i grönstensmiljö*
Skarn horizon in greenstone milieu* |
| | | Ultrabasisk horisont i grönstensmiljö*
Ultrabasic horizon in greenstone milieu* |
| | | Järnmalmsanledning
Minor occurrence of iron ore |
| | | Förkastning
Fault |
| | | Lagring
Stratification |
| | | Stupningsriktning enligt geofysisk tolkning
Dip according to geophysical interpretation |
| | | Förskifring
Schistosity |
| | | Strykning
Strike |
| | | Berggrundsblottningar
Rock exposures |
| | | Borrhål
Drillhole |
| | | Höjddkurvor med 50 meters ekvidistans
Contour interval 50 metres |
| | | A1
Kemisk analys
Chemical analysis |
| | | *Förekommer ej på detta blad
*Not on this sheet |

Skala 1 : 50 000



Den geologiska undersökningen inom detta blad är utförd av SGU:s malmbyrå under åren 1968–1970. Kartan här sammanställdes av F. Witschard.