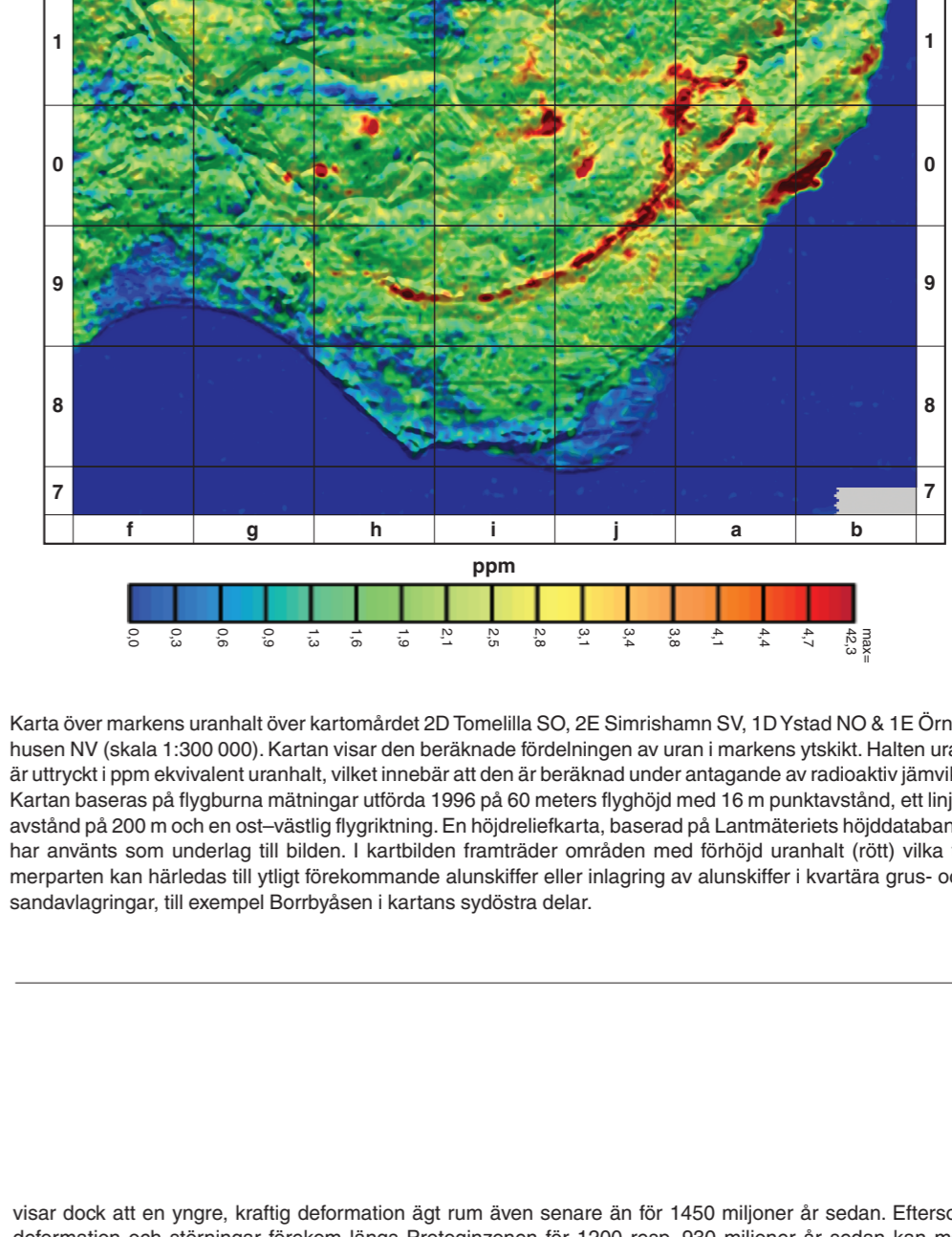
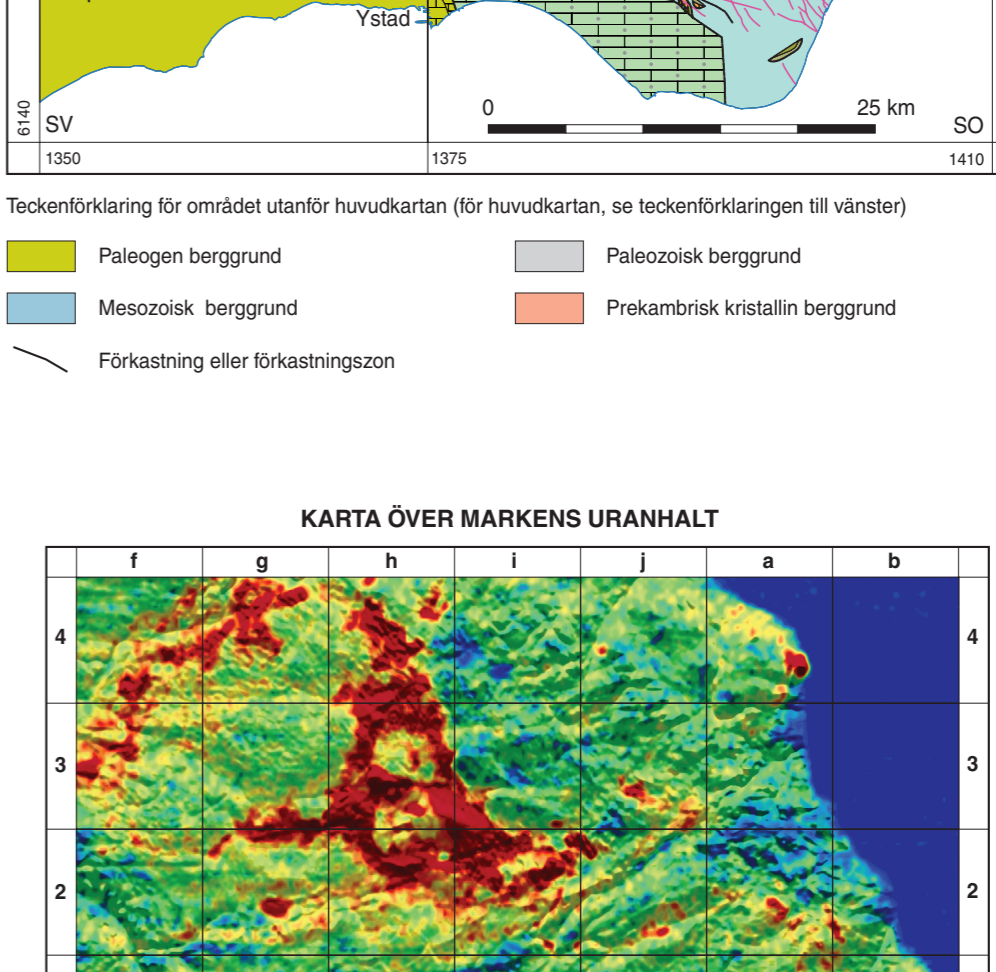
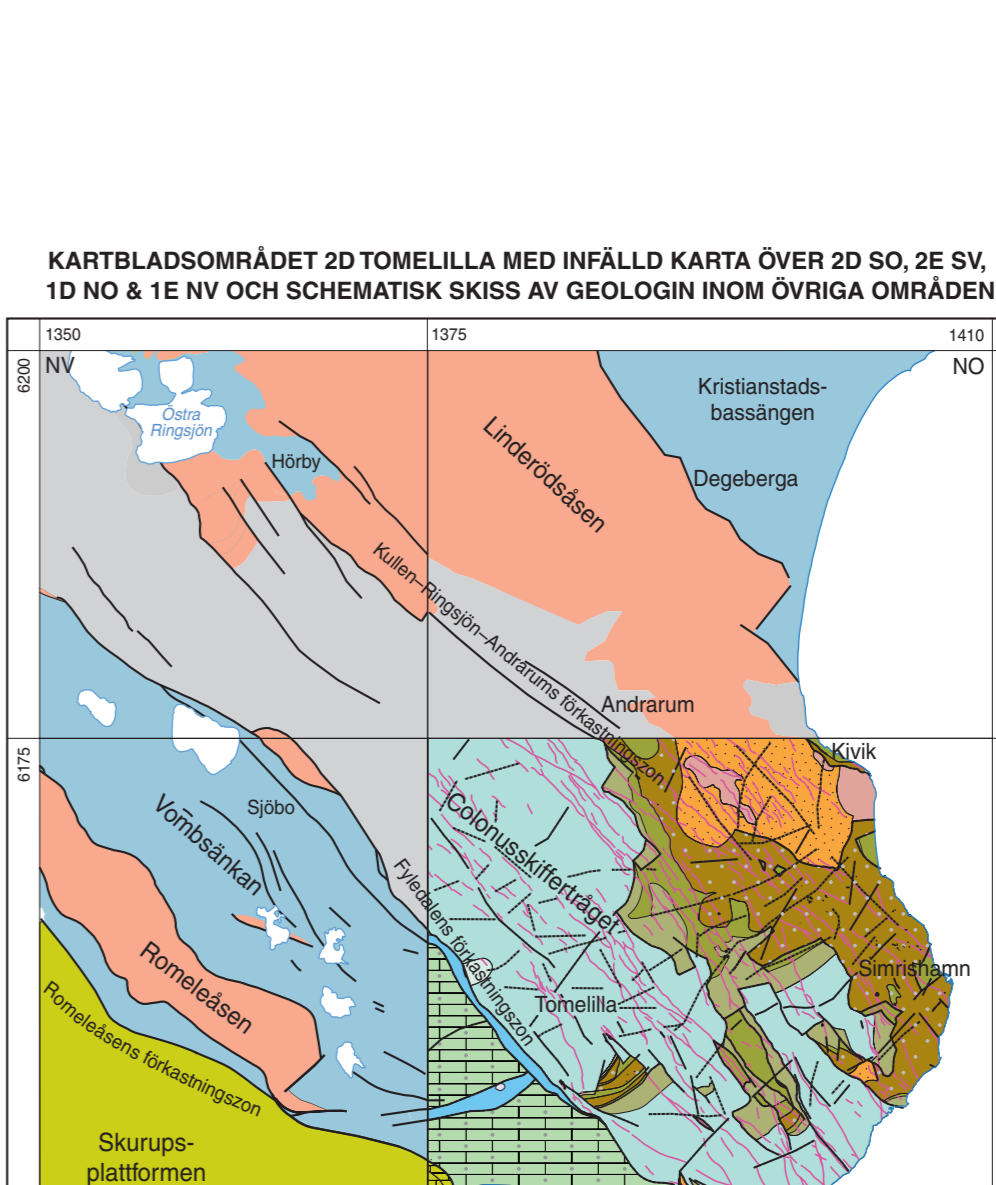
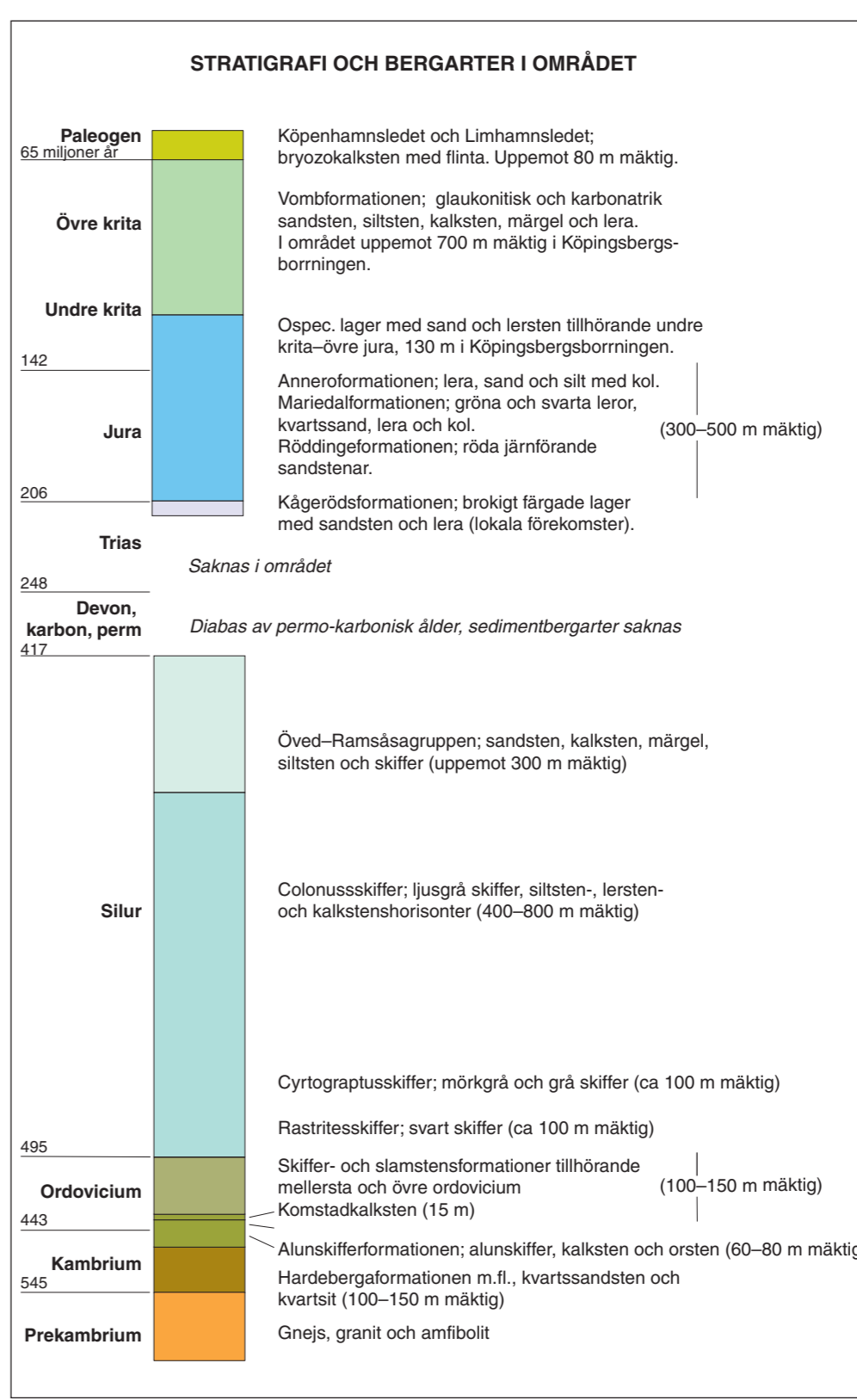


KORTFATTAD BESKRIVNING

Den yttre berggrunden inom kartområdet består huvudsakligen av sedimentära bergarter. Prekambrisk berggrund utgörs av Paleozoikum (P) och Mesozoikum (M). Paleozoikum består av Silur (S), Devon (D) och Karbon (K). Mesozoikum består av Jura (J), Krita (K) och Paleogen (P). Den inre berggrunden består av Paleozoikum (P) och Mesozoikum (M). Paleozoikum består av Silur (S), Devon (D) och Karbon (K). Mesozoikum består av Jura (J), Krita (K) och Paleogen (P).

PREKAMBRISK BERGRUND SAMT FERRO-KARBONISKA DIABASER

Den prekambriska berggrunden består av karbon-ferroiska bergarter som Silur (S), Devon (D) och Karbon (K). Diabaserna består av Karbon (K) och Paleogen (P). Den inre berggrunden består av Paleozoikum (P) och Mesozoikum (M). Paleozoikum består av Silur (S), Devon (D) och Karbon (K). Mesozoikum består av Jura (J), Krita (K) och Paleogen (P).



Geologiska kartan 2D Tomellilla SO, 2E Smirshamn SV, 1D Ystad NO & 1E Örnahusen NV. Skala 1:50 000. Utgivet 2005.

Geologiska kartan 2D Tomellilla SO, 2E Smirshamn SV, 1D Ystad NO & 1E Örnahusen NV. Skala 1:50 000. Utgivet 2005.

Geologiska kartan 2D Tomellilla SO, 2E Smirshamn SV, 1D Ystad NO & 1E Örnahusen NV. Skala 1:50 000. Utgivet 2005.

Geologiska kartan 2D Tomellilla SO, 2E Smirshamn SV, 1D Ystad NO & 1E Örnahusen NV. Skala 1:50 000. Utgivet 2005.

Geologiska kartan 2D Tomellilla SO, 2E Smirshamn SV, 1D Ystad NO & 1E Örnahusen NV. Skala 1:50 000. Utgivet 2005.

Geologiska kartan 2D Tomellilla SO, 2E Smirshamn SV, 1D Ystad NO & 1E Örnahusen NV. Skala 1:50 000. Utgivet 2005.

Geologiska kartan 2D Tomellilla SO, 2E Smirshamn SV, 1D Ystad NO & 1E Örnahusen NV. Skala 1:50 000. Utgivet 2005.

Geologiska kartan 2D Tomellilla SO, 2E Smirshamn SV, 1D Ystad NO & 1E Örnahusen NV. Skala 1:50 000. Utgivet 2005.

