

HYDROGEOLOGISKA SPECIALKARTOR, KVARTÄRA AVLAGRINGAR, SKALA 1:25 000
HYDROGEOLOGICAL SPECIAL MAPS, QUATERNARY DEPOSITS, SCALE 1:25 000

- Organiska jordarter
Organogenic deposits
- Svallediment, huvudsakligen sand
Wave-washed and re-deposited sediments, mainly sand
- Glaciöfluviala avlagringar, huvudsakligen sand och grus
Glaciöfluvial deposits, mainly sand and gravel
- Övriga jordarter samt berg i dagen
Other Quaternary deposits and exposed rock
- Sjöar och större vattendrag
Lakes and major streams
- Åar, bäckar och diken
Small streams and ditches
- Källa
Spring
- Grundvattenledare, fast, ofta sammanfallande med ytvattenledare
Groundwater ducts, stationary, often coincident with the surface water ducts
- Grundvattenledare, rörlig
Groundwater ducts, variable
- Grundvattnets strömningssiktning
Direction of groundwater flow
- Observationsplats för grundvattenstånd m. m. (brunnar, observationsöar)
Observation point for static water levels etc. (boreholes, observation holes)

Bedömda grundvattentillgångar och uttagsmöjligheter i jordlagen
Estimated groundwater resources and exploitation potential in the Quaternary deposits

- Överflödiga tillgångar eller dåliga uttagsmöjligheter
Negligible resources or poor exploitation potential
- Måttliga tillgångar eller måttliga uttagsmöjligheter
Moderate resources or moderate exploitation potential
- Tillrägligt goda tillgångar och goda uttagsmöjligheter
Fairly good resources and good exploitation potential
- Vattenförande lager, förtärliga eller anslutna, under ytliga, tätande jordlager
Water-bearing layers apportioned or estimated, under less permeable layers

A—A' Profil
Section

Område för avfallsdeponering
Waste deposit area

24,3
Höjd över havet i meter
Height in metres above sea level

Höjdhöjningar (skiljesträva 5 meter)
Contour lines (interval 5 metres)

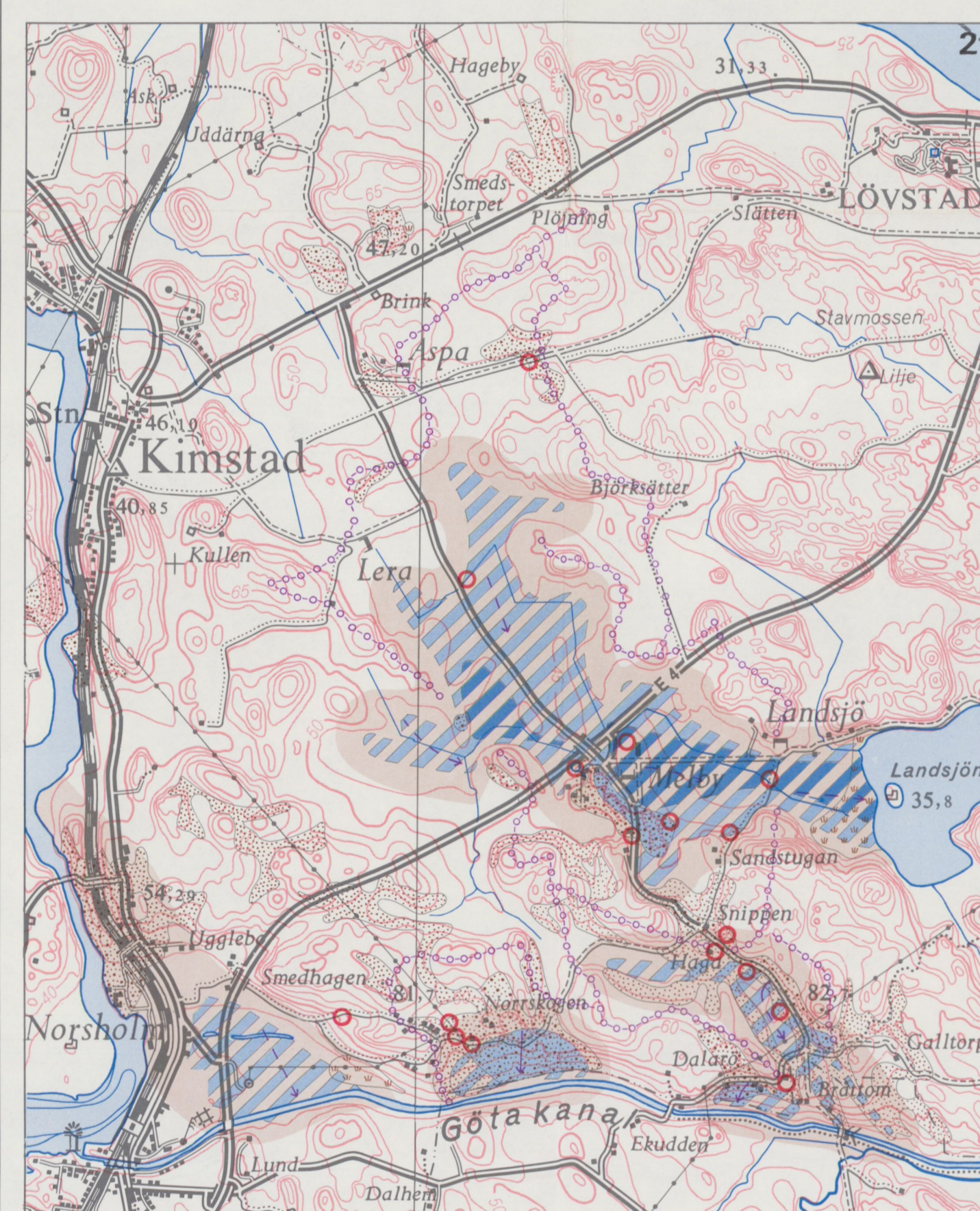
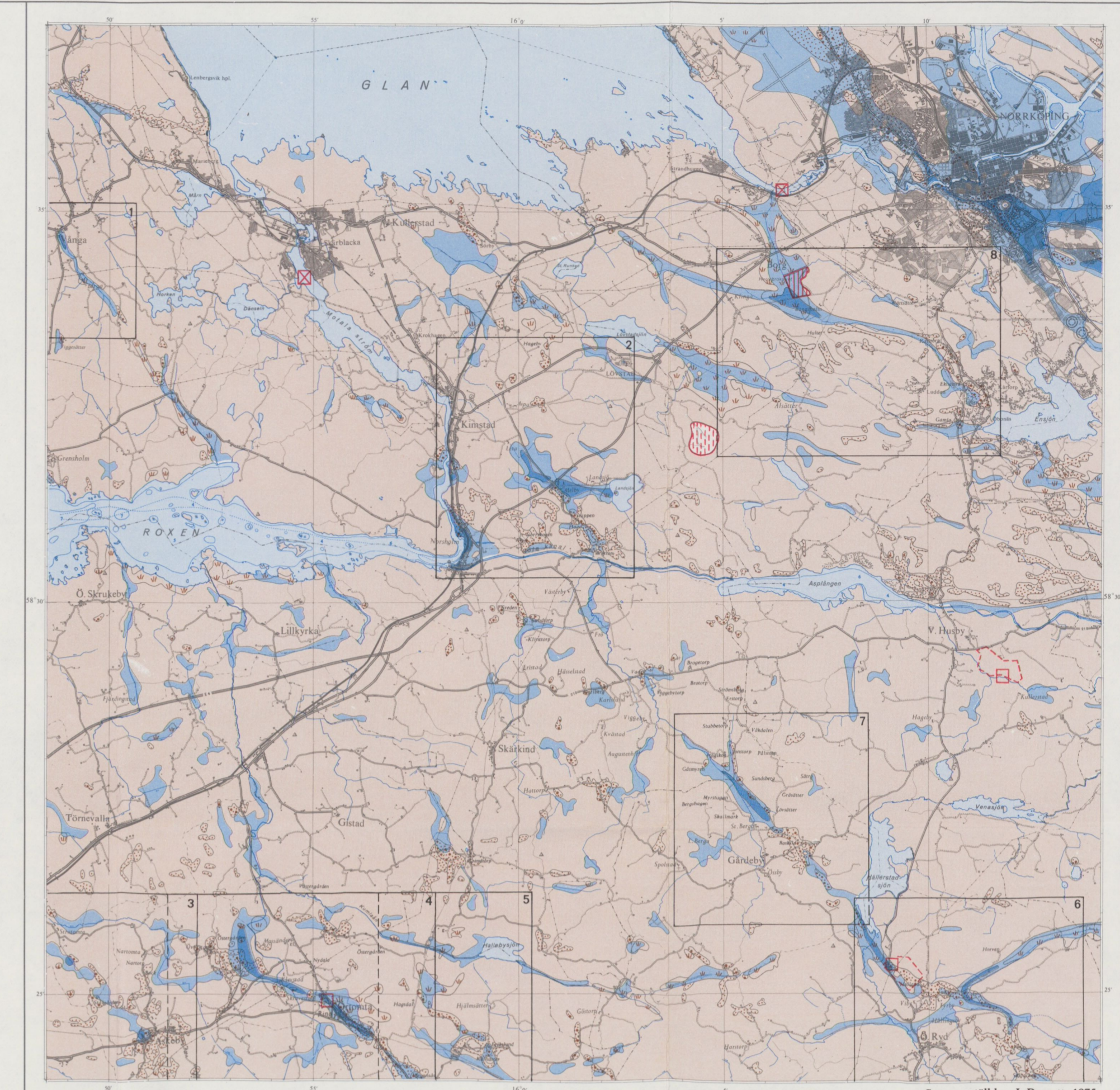
0 1 2 km

Karteringen för de hydrogeologiska specialkartorna har utförts åren 1972–1974 av T. Fagrlind och J. Pousette.

För utförare definitioner av de hydrogeologiska beteckningarna hänvisas till kartläsarens handbok.

Topografiska underlag enligt avtal med Statens läsmaterialverk. Topografiska kartor över Sverige till NORRKÖPING NV 1960, delvis reviderad. Geografiska längdlinjer är räknade från Greenwich, Gauss' projektion.

Göddkund i rekryteringspunkt för spridning. Statens läsmaterialverk 1977-07-05.



HYDROGEOLOGISK BERGRUNDSKARTA, SKALA 1:50 000
HYDROGEOLOGICAL MAP OF SOLID ROCKS, SCALE 1:50 000

- Sanden, kambrium
Sandstone, Cambrian
- Dalarna
Dalarna
- Granit, massformig, ställvis vilgas förskiffrad
Granite, massive, partly slightly foliated
- Granit, vanligen förskiffrad och migmatitöversvämd
Granite, often foliated and migmatitic
- Grönsen
Gneiss
- Ytterterapeutisk, vanligen migmatitöversvämd
Supracrustal gneiss, often migmatitic
- Kristallin karbonatsten
Crystalline limestone and dolomite
- Sjöar och vattendrag
Lakes and streams
- Mediankapacitet för kända bergsvårade brunnar
Median capacity of known wells in solid rock
- 0–600 l/h
0–600 l/h
- 600–2000 l/h
600–2000 l/h
- 2000–6000 l/h
2000–6000 l/h
- 6000–20000 l/h
6000–20000 l/h
- Förkastning, Planera pekar mot det såsika blocket
Dip slip fault, Arrows indicate down-sloped block
- Spjickzon, indikation
Fracture zone, indication
- Skjufrihet med gradtal för stupning
Foliation, dip in degrees
- Skjufrihet med vertikalt stupnings
Foliation, dip vertical
- Bergsvårade brunn
Cased well
- Nummer i brunnarkivet
Well number
- Kapacitet i hundratals l/h
Yield in hundreds of l/h
- Jorddjup i meter
Depth of wellbore in metres
- Totaldjup i meter
Total depth in metres
- Höjd över havet i meter
Height in metres above sea level
- Höjdhöjningar (skiljesträva 5 meter)
Contour lines (interval 5 metres)

0 1 2 3 4 km

