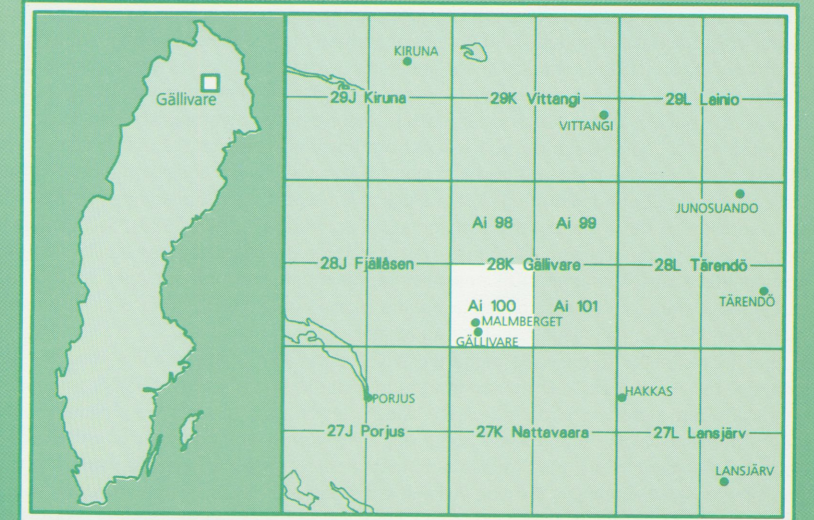


# Berggrundskartan

## 28K Gällivare SV

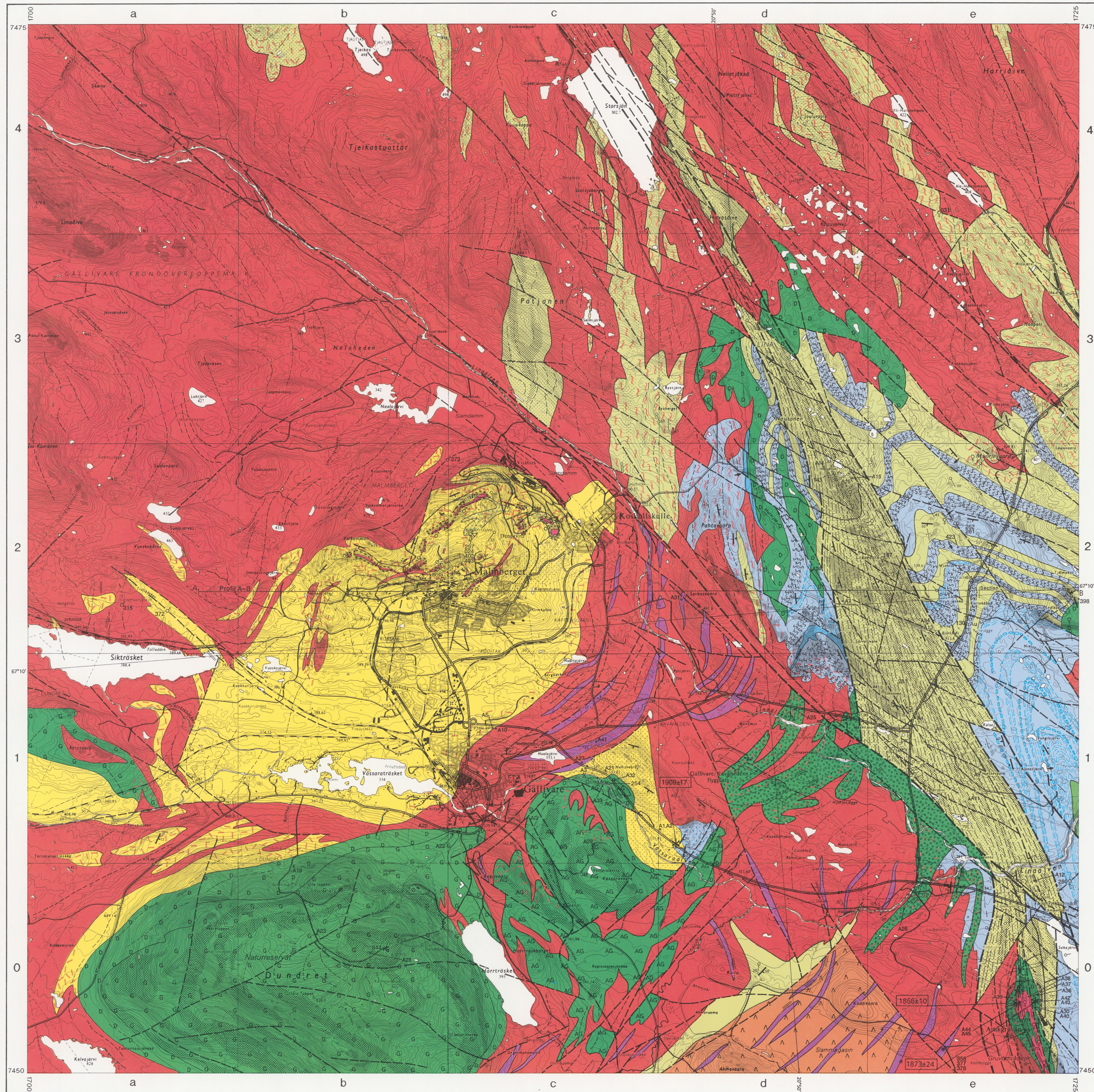
Bedrock map

Skala 1:50 000



SGU  
Sveriges Geologiska Undersökning

1996



### URBERGET / PROTEROZOIC

- Diabas, gångar, lagerintrusioner  
Diabase, dykes, sills
- Förgrening  
Gneissification
- Linagranitsviten / Lina Granite Suite**
- Pegmatit, granit och aplit. Gångar och ådror  
Pegmatite, granite and aplite. Dykes and veins
- Linagranit  
Lina granite
- Pertitmonzonitsviten / Perthite Monzonite Suite**
- Monzonit  
Monzonite
- Haparandasviten / Haparanda Suite**
- Gabbrodiabas, ibland porfyrisk  
Gabbro diabase, in part porphyritic
- Diorit, granodiorit  
Diorite, granodiorite
- Gabbro, svag till medelmagnetisk / starkt magnetisk  
Gabbro, weakly to moderate magnetic / strongly magnetic
- Alkalin gabbro, svag till medelmagnetisk / starkt magnetisk  
Alkaline gabbro, weakly to moderate magnetic / strongly magnetic
- Övre sedimentgruppen / Upper Sediment Group**
- Kvartsit (Mattavaara kvartsitgrupp) / tunt konglomerat  
Quartzite (Mattavaara Quartzite Group) / thin conglomerate
- Metaarenit  
Meta-arenite
- Porfyrygruppen / Porphyry Group**
- Trakyt, porfyrisk (kvarts-perthit-syenit)  
Trachyte, porphyritic (quartz-perthite-syenite)
- Kvartsporfyr, röd, felsisk  
Quartz porphyry, red, felsic
- Metavulkanit, röd, felsisk (röd lepitit) / Metavulkanit, grå, intermediär (grå lepitit)  
Metavolcanite, red, felsic (red lepitite) / Metavolcanite, grey, intermediate (grey lepitite)
- Andesit, trachyandesit, dacit, delvis omvandlad till amfibolit  
Andesite, trachyandesite, dacite, partly transformed to amphibolite
- Kvartsit  
Quartzite
- Fyllit och glimmerskiffer (s. Alsilikater)  
Phyllite and biotite schist (s. Alsilicates)
- Metaarenite / tunt konglomerat  
Meta-arenite / thin conglomerate
- Skarbandade sedimentbergarter  
Skarn-banded sedimentary rocks
- Alkalina-kalkalkalina, intermediära till basiska metavulkaniter och tuffer / lågmagnetiska / medelmagnetiska / starkt magnetiska  
Alkaline to calcalkaline, intermediate to basic metavolcanics and tuffs / low magnetic / moderately magnetic / high magnetic
- Mellersta sedimentgruppen / Middle Sediment Group**
- Biotitskiffer och gnejs  
Biotite schists and gneiss

### BETECKNINGAR / SYMBOLS

- Järnmalm i skärpning; numrering enligt SGUs förekomstregister  
Iron ore prospect; number according to SGU mineral deposit register
- Kopparmalm i skärpning; numrering enl. ovan  
Copper ore prospect; number as above
- Mo  
Molybdenmineralisering  
Molybden prospect
- 402 844  
Mineralförekomst; numrering enligt SGUs förekomstregister  
Mineral deposit; number according to SGU mineral deposit register
- Gruvöppning  
Open pit mine
- m  
Muskovit  
Muscovite
- g  
Granat  
Garnet
- \*A29  
Kemisk analys med analysnummer  
Chemical analysis with number
- \*  
Proppunkt för radiometrisk åldersbestämning (U-Pb-datering av zirkoner/monazit) med bergstid i miljoner år  
Sample site for radiometric age determination (U-Pb dating of zircon/monazite) with rock age in Ma
- 1866±10  
Förskifning med gradtal för stupning / brant / vertikal / okänd stupning  
Foliation, schistosity, dip in degrees / steep / vertical / dip unknown
- // // //  
Lagring med gradtal för stupning / stupningsriktning / brant / vertikal  
Bedding, dip in degrees / dip direction / steep / vertical
- - - -  
Strukturella förmärkligheter relaterade till penetrativt platisk deformation (flygmagnetisk tolkning)  
Form lines of tectonic foliation related to penetrative, ductile deformation (from aeromagnetic data)
- // // //  
Geofysiskt bestämd strykning eller bergartskontakt med gradtal för stupning / stupningsriktning / vertikal  
Lithological contact determined from geophysical data, dip in degrees / dip direction / vertical
- - - -  
Regionalt liniment (förkastning eller sprickzon), i allmänhet geofysiskt indikerat  
Regional liniment (fault or fracture zone), generally derived from geophysical interpretation
- - - -  
Liniment (förkastning eller sprickzon), i allmänhet geofysiskt indikerat  
Lineament (fault or fracture zone), generally derived from geophysical interpretation
- - - -  
Nautanens deformationzon (NDZ)  
Nautanen Deformation Zone (NDZ)
- ↗  
Uppåt i lagerföljd  
Way-up direction
- ↘  
Veckaxel med gradtal för stupning  
Fold axis, plunge in degrees
- ↕  
Kärnhål, vertikalt / med stupningsriktning  
Drillhole, vertical / with dip direction
- A  
Geologisk profil  
Geological section
- \*  
Bergart som ej finns på detta kartblad  
Rock unit not present on this map-sheet
- - - -  
Bergartsgränser  
Lithologic boundary
- - - -  
Observerad håll  
Observed outcrop
- - - -  
Höjtkurvor, 20 m ekvidistans  
Contour lines, interval 20 metres

Fältarbeten som ligger till grund för de geologiska kartbladen 28K Gällivare har utförts under skilda perioder.

I arbetena har S. Danielsson, L. Carlsson P. Gerdin, B. Gustavsson, J. Källberg, R. Larsson, B. Lindell, H. Lindros, P. Padgett, F. Ros, L. Rönnebyck, K.A. Sandahl, A. Theolin, F. Witschard deltagit för SGU och M. Duncan och H. Zweifel för Bolden Mineral AB.

Den slutliga sammanställningen av kartbladet samt design- och layoutarbeten har utförts av Fred Witschard, 1995-1996, reproduktionsarbetena av Ingemar Källberg.

Referens till kartan: Witschard F., 1996: Berggrundskartan 28K Gällivare, 1:50 000. - SGU A1 98-101.

Topografiskt underlag enligt avtal med Lantmäteriverket.

Geografiska längden är räknad från Greenwich, Gauss' projektion

Godkänd från säkerhetsmyndighet för spridning, Lantmäteriverket 1993-06-01

© Sveriges Geologiska Undersökning (SGU), 1996

Medgivande behövs från SGU för varje form av mångfaldigande eller återgivning av denna karta. Detta innefattar inte bara kopiering utan även digitalisering eller överföring till annat medium.

Permission from SGU is required for any form of reproduction of this map. This includes not only direct copying but also reproduction in digital or other format.

Huvudkontor: Box 670, 751 28 UPPSALA, Tel: 018 - 17 90 00, Fax: 018 - 17 92 70

Filialkontor: Guldhedsgatan 5 A, 413 41 SKÖVDE, Tel: 031 - 20 00 75, Fax: 031 - 20 02 05

Filialkontor: Kilgatan 10, 223 50 LUND, Tel: 046 - 14 01 05, Fax: 046 - 12 10 39

Filialkontor: Skogsgatan 4, 970 70 MALÅ, Tel: 0953 - 107 60, Fax: 0953 - 216 86

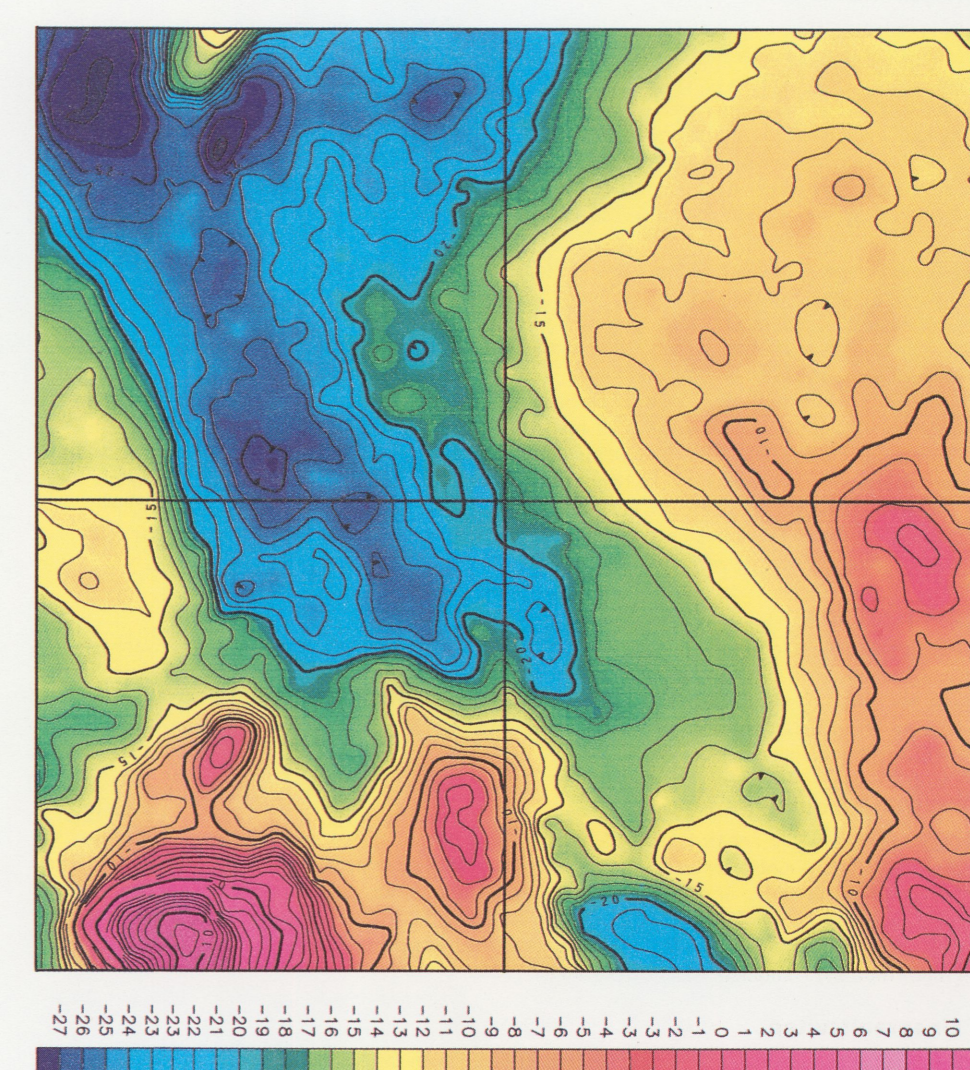


Fig. 1. Topografisk karta (skala 1:400 000) över de fyra Gällivarebladen (Bougeranomalier). Två markerade strukturer framträder i denna bild. Dels förekommer en kraftig förhöjning av topografikanten i den sydvästra delen som sammanfaller med utbredningen av Dundrestgabbron. Det framträder också en markerad NNW-SSE-lik struktur som kan knytas till Nautanens deformationszon. Källbreyngsystem: ICS 52. Internationella formel: 1930. Bougeranomalier: 2670 kg/m<sup>3</sup>. Uppmått: 1967-72. Ekvärdens: 1.0 mgal.

Fig. 1. Geomorphological map (scale 1:400 000) of the four Gällivare map sheets. The strong positive anomaly to the southwest is due to the Dundrest gabbro. The NNW-SSE structure is correlated with the Nautanen zone of high deformation.

### KORTFATTAD BESKRIVNING

#### INLEDNING

En redogörelse på svenska lämnas på kartbladen 28K NO och SV och på engelska på kartbladen NV och SO. Litteraturredegörelse lämnas på kartbladen 28K NV och SO.

A summary in Swedish is given on map-sheets 28K NO and SV, and an English one on map-sheets 28K NV and SO.

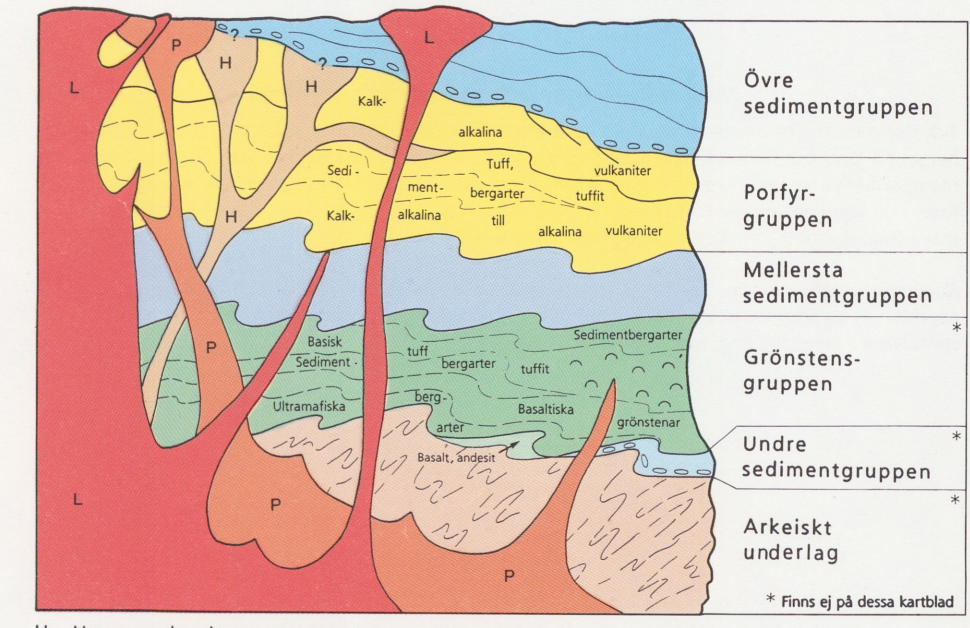
Berggrunden på de fyra Gällivare-kartbladen består av bergarter av tidig proterozoisk ålder (2500-1600 miljoner år). De är en del av den Baltiska Skölden. Största delen av området täcks av bergarter tillhörande den svevokariska orogensen. De klippas av yngre diabaser av okänd ålder.

The bedrock on the four Gällivare map sheets consists of rocks of early Proterozoic age (2500-1600 million years). They are part of the Baltic Shield. The largest part of the area is covered by rocks belonging to the Svevokara orogenesis. The rocks are overlain by younger diabases of unknown age.

(Fortsättning på kartans baksida / continued on the back of this map sheet)

### SCHEMATISK GEOLOGISK PROFIL FÖR NORRBOTTENS URBERG

Schematic Geological Section of Norrbotten County



H = Haparandasviten P = Pertitmonzonitsviten L = Linagranitsviten  
H = Haparanda suite P = Perthite Monzonite Suite L = Lina Granite Suite

\* Finns ej på dessa kartblad

PRINTED IN SWEDEN BY TKI / UPPSALA AB, SEPT. 1996

Skala 1:50 000

0 1 2 3 4 5 km

0 m ö.h. 1000 m

Kapten Linaälven NDZ

0 m ö.h. 1000 m

0 1 2 3 4 5 km

0 m ö.h. 1000 m

0 1 2 3 4 5 km

0 m ö.h. 1000 m

0 1 2 3 4 5 km

