

Paleozoiska bergarter inom Siljansringen
Paleozoic rocks within the Siljan ring

- Diabaser, större förekomster (A=Åsbytt) Dolerite, major dikes (A=Åsby type)
- Småa gångar av diabas (Db) och porfyr (Pf) Minor dikes of dolerite (Db) and porphyrite (Pf)
- Gångar av granofy/mikrogranit (Gf) och porfyr (P) Minor dikes of granophyre/microgranite (Gf) and porphyrite (P)
- Noran-intrusionen (granit, kvartssyenit) Noran-intrusion (granite, quartz syenite)
- Holtåkt-konglomeratet i lösa block Holtåkt conglomerate (glacial boulders)

Proterozoiska plutoniter/Proterozoic plutonic rocks

- Postorogena intermediära och basiska intrusioner Post-orogenic intermediate and basic intrusions
- Postorogena leukokrata graniter och syeniter Post-orogenic leucocratic granites and syenites
- Postorogena granitoida intrusioner Post-orogenic granitoid intrusions
- Serorogen pegmatitgranit Late-orogenic pegmatitic granite
- Serorogena granitoida intrusioner Late-orogenic granitoid intrusions
- Amfibolitgångar Amphibolite dikes
- Prim- till synorogena basiska intrusioner Early- to syn-orogenic basic intrusions
- Prim- till synorogena granitoida intrusioner Early- to syn-orogenic granitoid intrusions
- (Kvarts-)syenit (Quartz-)syenite
- Granodiorit/tonalit Granodiorite/tonalite
- (Kvarts-)monzonit (Quartz-)monzonite
- Monzodiorit, -gabbro Monzodiorite, -gabbro
- Diorit/gabbro/ultramafisk intrusion Diorite/gabbro/ultramafic intrusion
- Grov-/finkornig Coarse-/fine-grained
- Porfyrisk, med rundade/rektangulära fältspater Porphyritic, with rounded/rectangular feldspars
- Gångar av pegmatit/aplit Dikes of pegmatite/aplite

Proterozoiska suprakrustalbergarter/Proterozoic supracrustal rocks

- Ålgbergsformationen; intermediära-basiska vulkaniter Ålgberg formation; intermediate-basic volcanic rocks
- Ålgbergsformationen; sura vulkaniter Ålgberg formation; acid volcanic rocks
- Leksandsformationen; kvartstiter och konglomerat Leksand formation; quartzites and conglomerates
- Oxbergsformationen; metaargilliter Oxberg formation; meta-argillites
- Basiska metavulkaniter Basic metavolcanic rocks
- Leptitformationen; sura metavulkaniter Leptite formation; acid metavolcanic rocks
- Urkalksten, större/mindre förekomst Marble, major/minor occurrence
- Årtknubbsformationen; kvartsit Årtknubb formation; quartzite
- Marnåsformationen; gråvackegnejser, skiffrar Marnås formation; greywacke-gneisses, schists
- Natronrik/kalirik Na-rich/K-rich
- Ignimbritisk Ignimbritic
- Porfyrisk, kvarts/fältspat Porphyritic, quartz/feldspar
- Glimmerskifrig Schistose
- Bandad, tuff eller tuffit Layered, tuff or tuffite
- Andesit till dacit Andesite to dacite
- Inlagringar av basiska metavulkaniter Intercalations of basic metavolcanic rocks
- Konglomerat/agglomerat Conglomerate/agglomerate

Mineral, omvandlingar, fyndigheter/Minerals, alterations, deposits

- Granat (g), cordierit (c), andalusit (a), sillimanit (s), hornblände (h) Garnet (g), cordierite (c), andalusite (a), sillimanite (s), hornblende (h)
- Skarnomvandling/granatskarn Skarn alteration/granite skarn
- Pyroxenskarn/hornbländeskarn/epidotskarn Pyroxene skarn/hornblende skarn/epidote skarn
- Malmomvandling (malmkvartsit) Ore alteration (ore quartzite)
- Hornfelsomvandling Hornfels alteration
- Järnmalm-/manganförekomst Iron ore/manganese deposit
- Sulfidmalmgruva i drift/nedlagd Sulphide deposit in production/abandoned
- Sulfidledning/hydrotermal sulfidgång Sulphide prospect/hydrothermal sulphide vein
- Zink-/bly-/nickelförekomst Zinc-/lead-/nickel deposit
- Uran-/molybden-/tenn-/volframförekomst Uranium-/molybdenum-/tin-/tungsten deposit
- Stenbrott/kalkstensbrott/fältspatbrott Quarry/limestone quarry/feldspar quarry

Generella överbeteckningar, strukturer/General symbols; structures

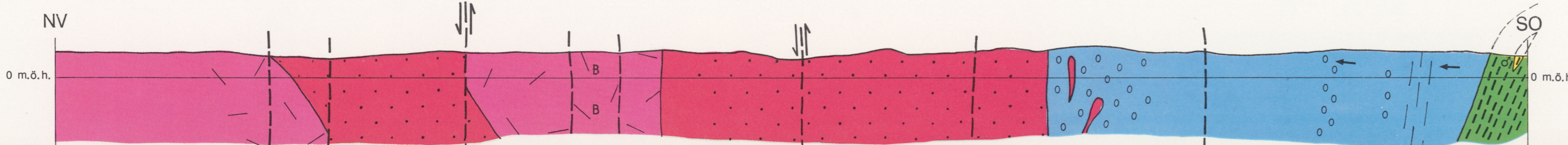
- Fragment 1, i allmänhet, 2, vulkaniter, 3, sediment, 4, basiter, 5, primorogena intrusioner Inclusions 1, in general, 2, volcanic rocks, 3, sedimentary rocks, 4, basic rocks, 5, early orogenic intrusions
- Agmatit/Ådergnejsomvandling Agmatite/Veined gneiss
- Stark migmatisering/slirighet (graniter etc) Strong migmatization/schlieren (granites etc)
- Rekristallisering med gnejsig/massformig textur Recrystallization with gneissic/massive texture
- Gångar av granit eller pegmatit, ospecificerade Dikes of granite or pegmatite, unspecified
- Fältspatblastas Feldspar blastesis
- Gnejsig Gneissic
- Stupning/kontakt; geofysiskt bestämd Dip/contact; determined from geophysical data
- Lagerföljd. Pilen pekar mot yngre skikt Way-up determination. Younger beds in direction of arrow
- Häll Outcrop
- Förkastning, sprick-, krosszon Fault, fracture, crush zone
- Breccierings-/mylonitzon Breccia-/mylonite-zone
- Förkastning, horisontal-/vertikal/förskjutning pilar mot det sänkta blocket Fault, horizontal/vertical displacement arrows indicate downthrown block
- Breccia/mylonit Breccia/mylonite
- Fluidalslirighet i ignimbriter etc/Sen katalastisk förskifning Fluidal structure in ignimbrites etc/Late cataclastic foliation
- Veckaxel med gradtal för stupning Fold axis, plunge in degrees
- Stänglighet med gradtal för stupning Lineation, plunge in degrees
- Lagring med gradtal för stupning/-brant och vertikal Layering, dip in degrees/- steep and vertical
- Förskifning eller gnejsbehandling med gradtal för stupning/-brant och vertikal Schistosity or gneissosity, dip in degrees/- steep and vertical

Stratigrafi SGU Ser. Ai Nr. 13-18

Korrelation
DALA
DIGERBERG
LOS VULKANITER
LOS KVARTSIT
LARSBO
GRYTHYTE
ÖVRE MÅLAR
LEPTIT
FUNDRE MÅLAR

Skala 1:50 000
0 1 2 3 4km

13 E	13 F
12 E	12 F



SGU Ser. Ai nr 13
BERGGRUNDSKARTAN
13E VANSBRO NO

Den geologiska karteringen har utförts åren 1978-1986 under ledning av Peter Kresten. Geofysiska undersökningar åren 1982-1986 har utförts under ledning av Sven Aaro. Boliden Mineral AB, LKAB Prospektering och Nämnden för statens gruvegendom (NSG) har väsentligt bidragit med geologiskt och geofysiskt material. Topografiskt underlag enligt avtal med Lantmäterverket. Geografiska längden är räknad från Greenwich. Gauss' projektion. Grönländ utskottsrapport för speidning. Lantmäterverket 1987-05-08. Printed in Sweden by OffsetCenter AB, Uppsala 1987.