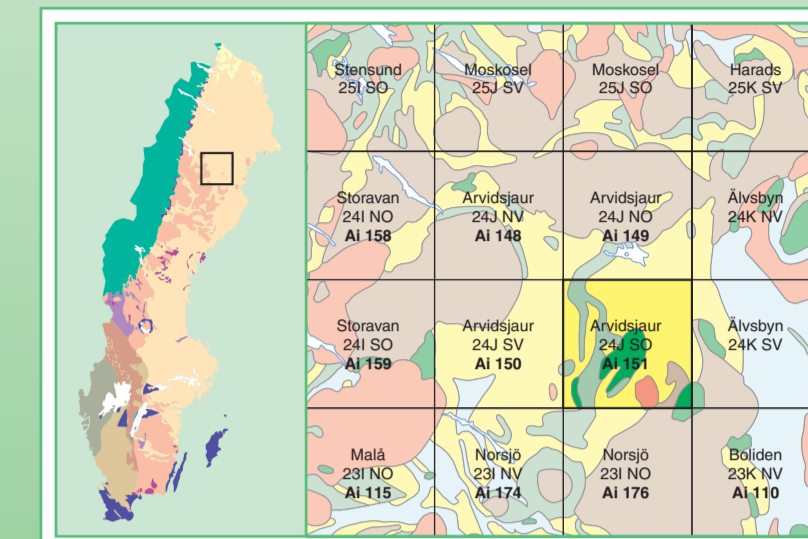


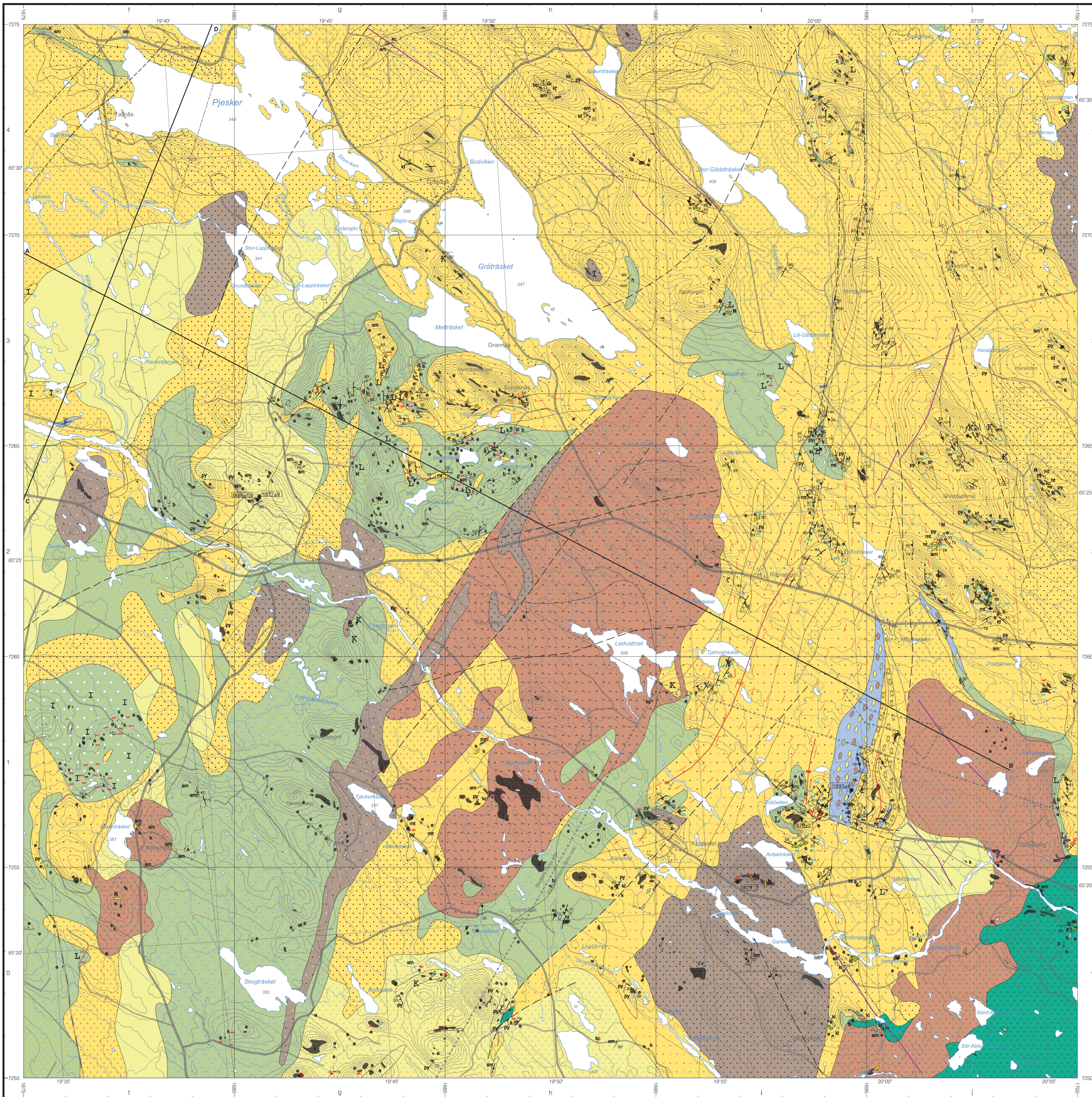
Berggrundskartan 24J Arvidsjaur SO

Bedrock map

Skala 1:50 000



2004



- Legend for geological symbols and rock types, including intrusiv bergarter, Svekofenniska ytbergarter, and various rock types like andesit, basalt, and granit.

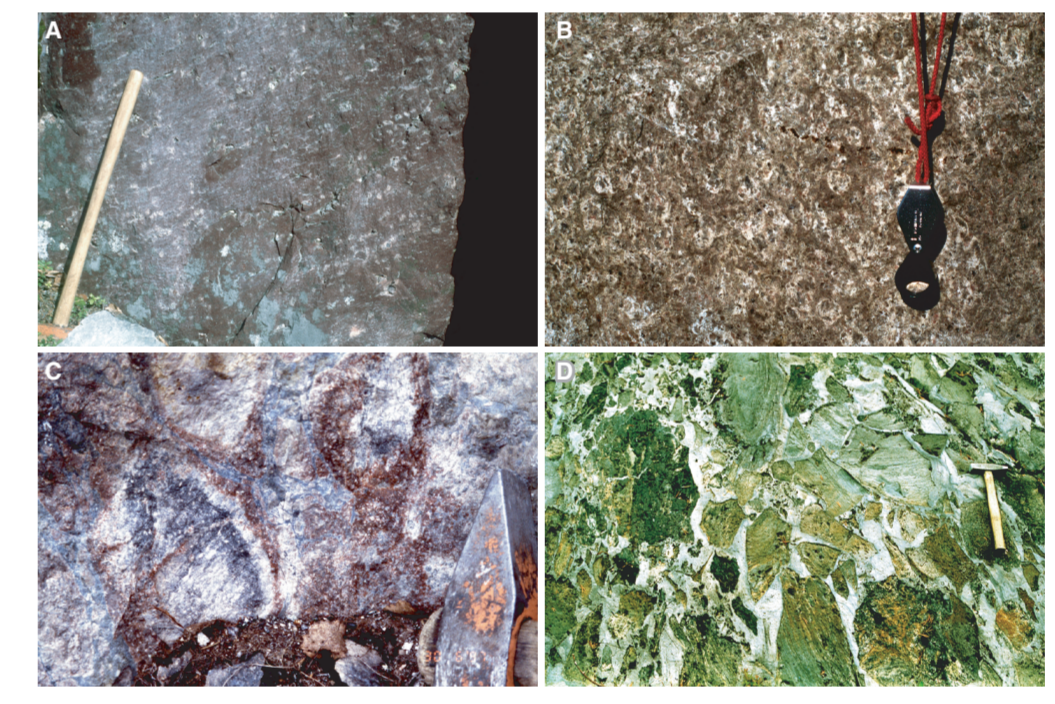
- Legend for intrusiv bergarter, c. 1.90-1.88 Ga (Jörn G1-sviten) and Svekofenniska ytbergarter, c. 1.92-1.88 Ga (Skelleftegruppen).

- Legend for Svekofenniska ytbergarter, c. 1.92-1.88 Ga (Skelleftegruppen) with specific rock types like felsisk vulkanit and mafisk vulkanit.

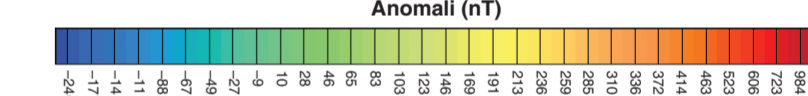
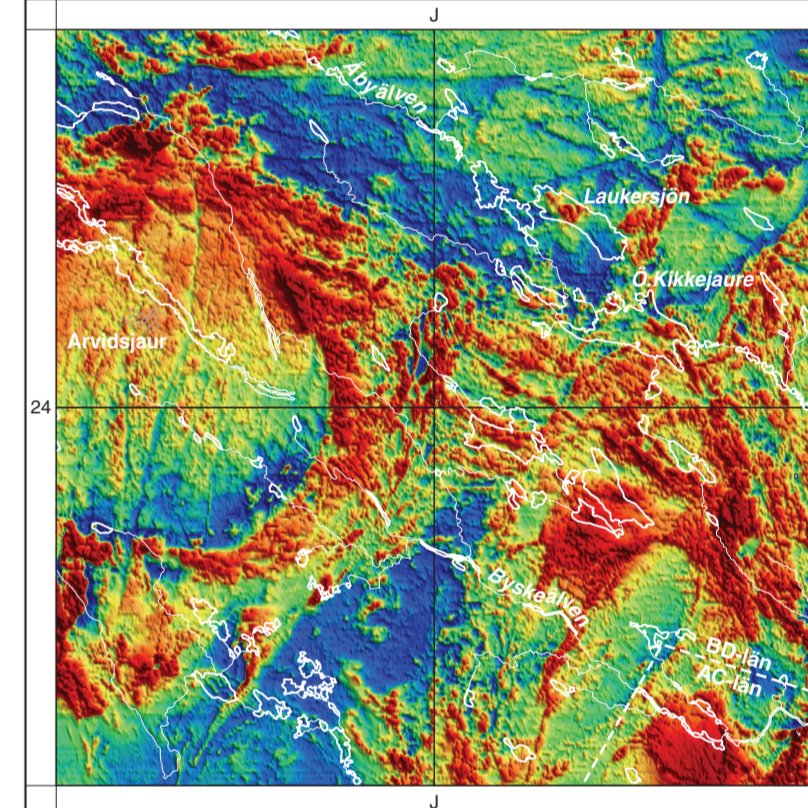
- Legend for Svekofenniska ytbergarter, c. 1.92-1.88 Ga (Skelleftegruppen) with specific rock types like felsisk vulkanit and mafisk vulkanit.

Radiumindex är ett mått på mängden radium, som ingår i ett material. Detta index skall för byggnadsmaterial vara mindre än 1,0 (BFS 1900:28).

KORTFATTAD BESKRIVNING

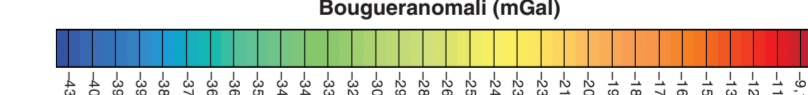
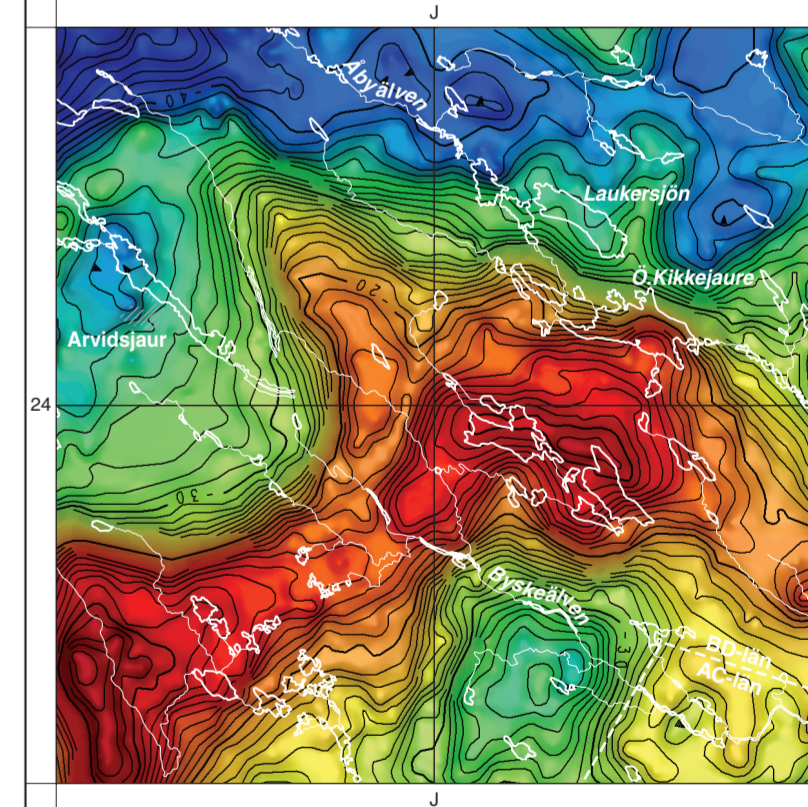


MAGNETISK ANOMALIKARTA



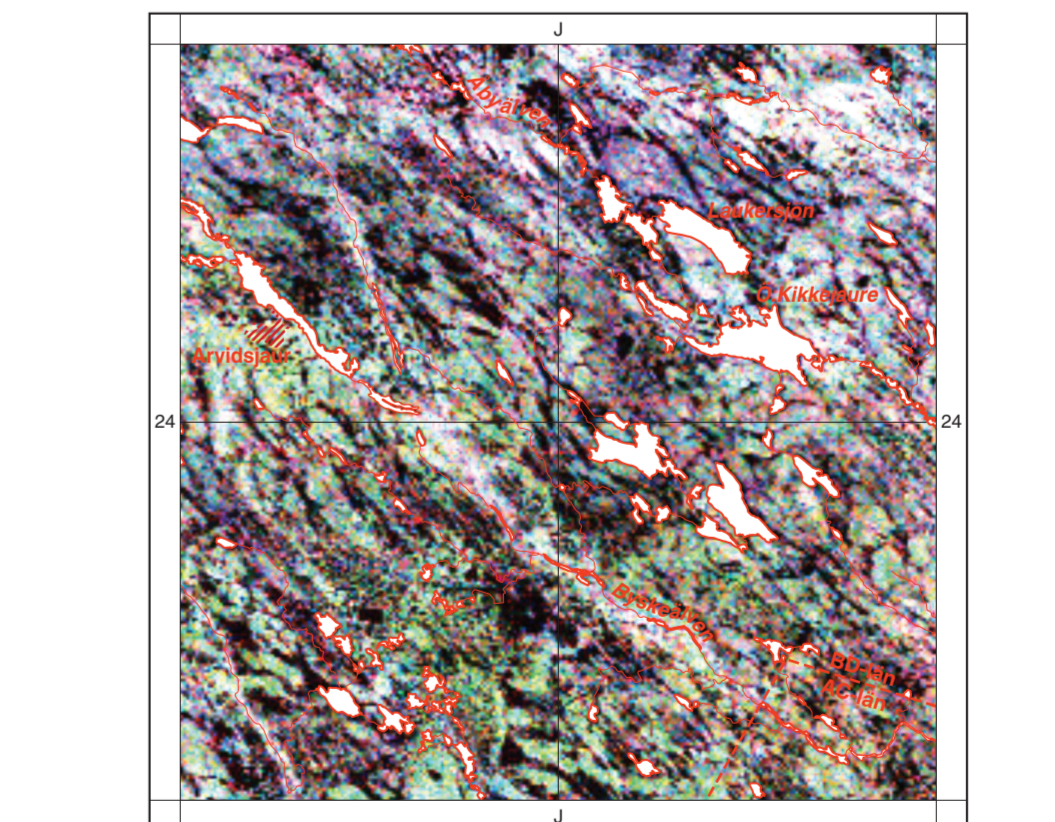
Magnetisk anomalikarta över kartbladsområdet 24J Arvidsjaur (skala 1:500 000). Magnetiska data är reducerade till epok 1965.0. Kartan visar totalfältets avvikelser från DGRF 1965.0.

BOUGUERANOMALIKARTA



Bougueranomalikarta över kartbladsområdet 24J Arvidsjaur (skala 1:500 000). Kartan visar variationer i tyngkraftsfältet uttryckt som bougueranomali (IGSN71) och baseras på tyngkraftsmätningar med ett måtpunktsvärd på ca 0,5-7 km.

STRÅLNINGSKARTA



Karta över markens relativa kalium-, uran- och toriumhalter över kartbladsområdet 24J Arvidsjaur (skala 1:500 000). Kartan är baserad på flygburen gammaskpektrometri och visar en färgkomposit där höga relativa halter hos samtliga element resulterar i ljusa nyans och låga halter i mörk nyans.

