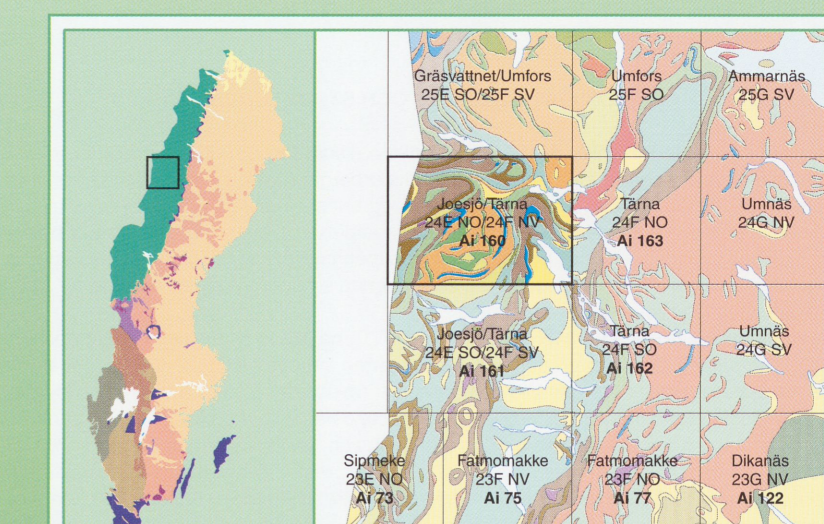


Berggrundskartan

24E Joesjö NO / 24F Tärna NV

Bedrock map

Skala 1:50 000



2001

- Observationer som är markerade på en vattenyta har gjorts innan sjöarna reglerades
- Observations marked within lake areas were made prior to water-level regulation
- Observed hill
- Observed escarp
- 4887 Ma
- Provpunkt för radiometrisk datering, ålder i miljoner år
- Sample site for radiometric dating, age in million years
- OREC 1803
- Sulfidmineraleröskost med basmetaller och/eller Fe (Sb-Cu-rik i fyndighet OREC 2856; nummer enligt SGU:s fyndighetsregister)
- Sulfide mineral deposit with base metals and/or Fe (Sb-Cu-rich in deposit OREC 2856; number according to SGU's deposit register)
- OREC 1824
- Mn
- Karbonatmineraleröskost med Mn; nummer enligt SGU:s fyndighetsregister
- Carbonate mineral deposit with Mn; number according to SGU's deposit register
- Stenrotträdigt eller uppslag (låtsten, lakt); nummer enligt SGU:s fyndighetsregister
- Clarry alteration or prospect (soapstone, lakt); number according to SGU's deposit register
- OREC 5450
- Fyndighetsregister
- Clarry alteration or prospect (soapstone, lakt); number according to SGU's deposit register
- OREC 4726
- Provpunkt för analys i samband med inventering av karbonatiska bergarter i Sverige; nummer enligt SGU:s fyndighetsregister
- Sample point for analysis in connection with documentation of carbonate-rich rocks in Sweden; number according to SGU's deposit register
- Litologisk kontakt
- Lithological boundary
- Deformationszon, ospecifierad
- Deformation zone, unspecified
- Overskjutning inom ett skolkomplex
- Thrust within a nappe complex
- Profil
- Cross-section
- Uppåtbestämning, pilen pekar mot yngre skikt
- Way-up determination, younger beds in direction of arrow
- Lagring, gradtal för stupning, t.v., vertikal stupning, mitten, ökad stupning, t.h.
- Bedding, dip in degrees, left, dip vertical, middle, dip unknown, right
- Tektonisk fältlinje, gradtal för stupning, t.v., vertikal stupning, mitten, ökad stupning, t.h.
- Tectonic foliation; dip in degrees, left, dip vertical, middle, dip unknown, right
- Mineralstänglighet, gradtal för stupning, t.v., ökad stupning, t.h.
- Mineral lineation; plunge in degrees, left, plunge unknown, right
- Veckaxel eller veckaxelinieration; gradtal för stupning, t.v., ökad stupning, t.h.
- Fold axis or intersection lineation; plunge in degrees, left, plunge unknown, right
- Fossilokal
- Fossil locality
- Höjkurvor, 20 m ekvidistans
- Contour lines, 20 m interval

ÖVRE SKOLLBERGGRUNDEN / UPPER ALLOCTHON

KÖLSKOLLEKOMPLEKET / KÖL NAPPE COMPLEX

- Ultramafisk metaintrusiv bergart (serpentinite, låtsten)
- Ultramafic meta-intrusive rock (serpentinite, soapstone)
- Malisk metaintrusiv eller intrusiv bergart (metagabbro, amfibolit, grönskiffer, gabbro-napp)
- Mafic meta-intrusive or intrusive rock (metagabbro, amphibolite, greenschist, gabbro-nappe)
- Granit
- Mafisk metavulkanisk eller metaintrusiv bergart (amfibolit, grönskiffer), ställvis tillsammans med felsisk metavulkanisk eller metaintrusiv bergart, t.v., vulkaniskt konglomerat, t.h.
- Mafic metavolcanic or meta-intrusive rock (amphibolite, greenschist, in part with felsic metavolcanic or meta-intrusive rock, left, volcanic conglomerate, right)
- Felsisk och mafisk metavulkanisk eller metaintrusiv bergart
- Felsic and mafic metavolcanic or meta-intrusive rock
- Kalksten, dolomit, marmor (i allmänhet kalkitförande), ställvis med inslag av kvartsit, t.v., konglomerat, t.h.
- Limestone, dolomite, marble (generally calcite-bearing), in part with intercalations of quartzite, left, conglomerate, right
- Kvartsit t.v., kvartskonglomerat, t.h.
- Quartzite, left, quartz conglomerate, right
- Fältspatrik metasandsten, kvartsit, ställvis med inslag av fylit
- Feldspathic metasediment, quartzite, in part with intercalations of phyllite
- Metagrävacka, ställvis med inslag av fylit, t.v., konglomerat, t.h.
- Metagraywacke, in part with intercalations of quartz phyllite, pelitic phyllite or granitic phyllite
- Kalkfylt, kalkig metagrävacka, ställvis med inslag av kvartsfylt, pelitisk fylt eller graffityll
- Calcareous phyllite, calcareous metagraywacke, in part with intercalations of quartz phyllite, pelitic phyllite or granitic phyllite
- Graffityll, pelitisk fylt, kvartsfylt, ställvis med inslag av kalkig metasandsten
- Granitic phyllite, pelitic phyllite, quartz phyllite, in part with intercalations of calcareous metasediment
- Kvartsfylt, graffityll, pelitisk fylt, ställvis med inslag av metagrävacka, kalkfylt eller karbonatit, t.v., konglomerat, t.h.
- Quartz phyllite, granitic phyllite, pelitic phyllite, in part with intercalations of metagraywacke, calcareous phyllite or carbonate-rich rock, left, conglomerate, right
- Glimmerskiffer, ställvis granit- eller stauritförande, graffityllande glimmerskiffer, kalkig glimmerskiffer med hornblände, t.v., konglomerat, t.h.
- Mica schist, in part granitic or staurolite-bearing, granitic mica schist with hornblende, left, conglomerate, right
- Tektonisk kontakt vid basen av Kölskollekompleket med ställvis västra sidan ned, normal rörelse
- Tectonic contact at the base of the Köll Nappe Complex with, in part, west-side-down, normal movement

SEVESKOLLEKOMPLEKET / SEVE NAPPE COMPLEX

- Glimmerskiffer, i allmänhet kvarts-fältspat-granit-biot-muskovit (hornbländeförande, ställvis med inslag av amfibolit)
- Mica schist, generally quartz-feldspar-granite-biotite-muscovite (hornblende-bearing in part with intercalations of amphibolite)
- Overskjutning vid basen av Seveskollekompleket
- Thrust at the base of the Seve Nappe Complex

UNDRE SKOLLBERGGRUNDEN / LOWER ALLOCTHON

- Syenitoid, ställvis protomylonitisk till mylonitisk (paleoproterozoisk)
- Syenitoid, in part protomylonitic to mylonitic (Paleoproterozoic)

Större sulfidmineraleröskoster / Larger sulphide mineral deposits

Nummer	Namn	Läge	Metaller	Största och mest koncentrerade	Beräknat	Storlek (ton)				
Number	Name	Location	Metals	Size and concentration	Estimated	Size (ton)				
OREC										
1803	Rödmansören	34	14,5	0,53	11,38	2,56	12	203	10	<100 000
2007	Storsjöskogen	32	1,9	0,71	1,63	0,14	0,1	10	21	<100 000
2429	Vista Björkskogen	34	42	2,30	9,70	4,76	1,8	171	4	<100 000
2430	Östra Björkskogen	34	20,1	2,68	11,43	5,43	1,9	118	18	<100 000
2431	Fältskäcken	36	38,8	1,02	3,92	0,86	1,5	49	15	<100 000
2438	Sjöfjärren	36	20,3	2,14	12,72	2,28	1,5	65	202	<100 000

*Första siffran, medräknad av analysens sammanfattning eller officiell mätning

*First digit, included in analysis summary or official measurement

*Single analysis, mean of analysis or sample or based on completed drilling programme

En korrektad beskrivning till kartan finns på baksidan.

The sidebar on the back of the map provides a corrected description of the map.

Referens till kartan Stephens, M.B., 2001: Berggrundskartan 24E Joesjö NO/24F Tärna NV, skala 1:50 000.

Reference to map Stephens, M.B., 2001: Bedrock map 24E Joesjö NO/24F Tärna NV, scale 1:50 000.

Referenz zur Karte Stephens, M.B., 2001: Berggrundskarte 24E Joesjö NO/24F Tärna NV, Maßstab 1:50 000.

Reference to map Stephens, M.B., 2001: Bedrock map 24E Joesjö NO/24F Tärna NV, scale 1:50 000.

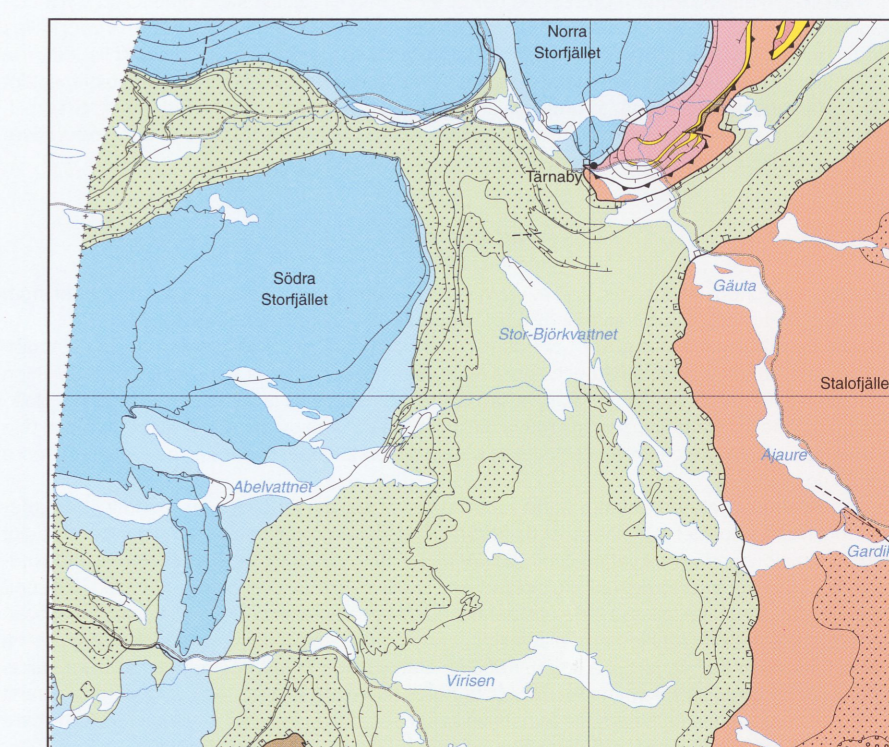
Referenz zur Karte Stephens, M.B., 2001: Berggrundskarte 24E Joesjö NO/24F Tärna NV, Maßstab 1:50 000.

Referenz zur Karte Stephens, M.B., 2001: Berggrundskarte 24E Joesjö NO/24F Tärna NV, Maßstab 1:50 000.

Referenz zur Karte Stephens, M.B., 2001: Berggrundskarte 24E Joesjö NO/24F Tärna NV, Maßstab 1:50 000.

Referenz zur Karte Stephens, M.B., 2001: Berggrundskarte 24E Joesjö NO/24F Tärna NV, Maßstab 1:50 000.

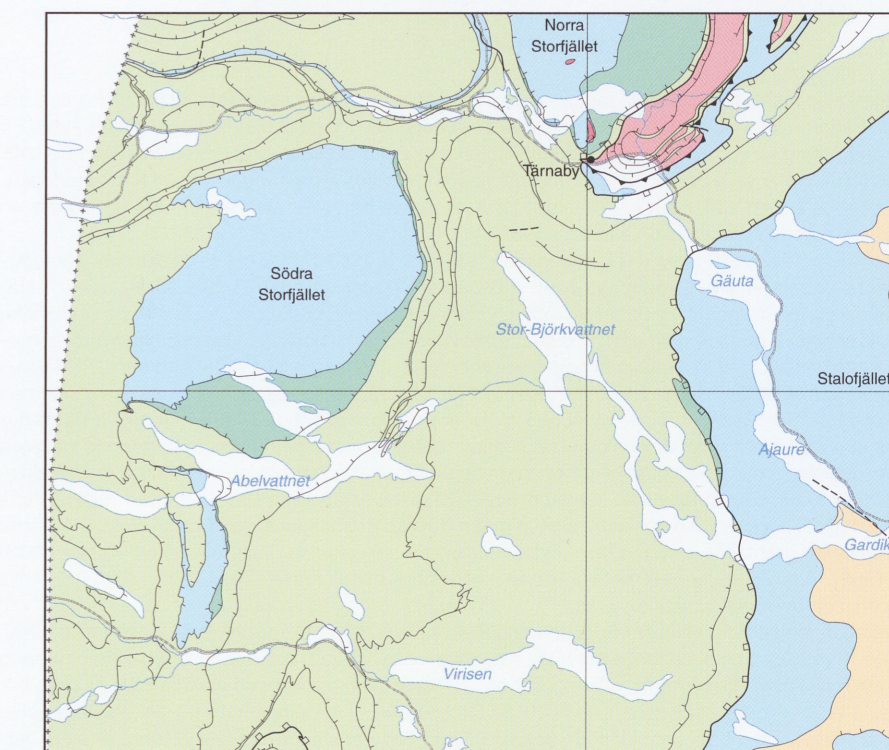
GEOLOGISKA HUVUDENHETER / MAJOR GEOLOGICAL UNITS



Geologiska huvudenheter modifierade efter Stephens m.B. (1956) / Major geological units modified after Stephens et al. (1956)

- Övre Kölskollekompleket
- Lower Köll Nappe Complex
- Mellersta Kölskollekompleket
- Middle Köll Nappe Complex
- Östra Kölskollekompleket
- Upper Köll Nappe Complex
- Övre Seveskollekompleket
- Upper Seve Nappe Complex
- Mellersta Seveskollekompleket
- Middle Seve Nappe Complex
- Östra Seveskollekompleket
- Lower Seve Nappe Complex
- Övre Skollberggrunden
- Upper Allocthon
- Mellersta Skollberggrunden
- Middle Allocthon
- Östra Skollberggrunden
- Lower Allocthon
- Övre Skollberggrunden
- Upper Allocthon
- Mellersta Skollberggrunden
- Middle Allocthon
- Östra Skollberggrunden
- Lower Allocthon

METAMORF FACIESKARTA / METAMORPHIC FACIES MAP



Metamorf faciesindelning enligt Bucher & Frey (1964) / Metamorphic facies classification after Bucher & Frey (1964)

- Övre Skollberggrunden
- Upper Allocthon
- Östra Skollberggrunden
- Lower Allocthon
- Övre Seveskollekompleket
- Upper Seve Nappe Complex
- Mellersta Seveskollekompleket
- Middle Seve Nappe Complex
- Östra Seveskollekompleket
- Lower Seve Nappe Complex
- Övre Skollberggrunden
- Upper Allocthon
- Mellersta Skollberggrunden
- Middle Allocthon
- Östra Skollberggrunden
- Lower Allocthon

