

Teckenförklaringen är gemensam för SGU serie Ai nr 27-28, kartbl. 14H SÖDERHAMN NV/NO och 5V/SO

YNGSTA SVEKOKARELSKA BERGARTER / YOUNGEST SVEKOCARELIAN ROCKS

- Granit / monzodorit
Granite / monzodiorite
 - Metadiabas
Metadiorite
- YNGRE SVEKOKARELSKA BERGARTER / YOUNGER SVEKOCARELIAN ROCKS**
- Granit, aplit och pegmatit som gångar
Granite, apatite and pegmatite as dikes
 - Granit / pegmatit
Granite / pegmatite
(Radiumindex 0.34(3) / 1.5(2.3))
 - Ådergnejs / stark migmatitbildning
Veined gneiss / strong migmatitization
(Radiumindex 0.6(1.6))
 - Migmatitgranit med rester av äldre bergarter
Migmatitic granite with inclusions of older rocks
(Radiumindex 0.7(4.5))

ÄLDRE SVEKOKARELSKA BERGARTER / OLDER SVEKOCARELIAN ROCKS

- DJUPBERGARTER / PLUTONIC ROCKS**
- Granit
(Radiumindex 0.4(0.3))
 - Granodiorit
Granodiorite
(Radiumindex 0.3(0.2))
 - Tonalit
Tonalite
(Radiumindex 0.2(0.2))
 - Gabbro
Gabbro
(Radiumindex 0.1(0.1))
- YT- OCH GÅNGBERGARTER / SUPRACRUSTAL AND DIKE ROCKS**
- Kvartsit
Quartzite
(Radiumindex 0.1(0.1))
 - Basisk metavulkanit, opspecifierad / kuddlava / lava
Basic metavolcanic rock, unspecified / pillow lava / lava
(Radiumindex 0.1(0.1))
 - Gångar av basisk metavulkanit
Dikes of basic metavolcanic rock
 - Intermedjär metavulkanit
Intermediate metavolcanic rock
(Radiumindex 0.2(0.1))
 - Sur metavulkanit / do. loarv- och/eller fältspatporfyrit
Acid metavolcanic rock, / do. quartz- and/or feldspar porphyritic
(Radiumindex 0.2(0.1))
 - Sedimentgnejs, skiffer
Fragments, schist
(Radiumindex 0.3(0.1))
 - Vulkanoklastiskt material i metavulkaniter
Volcaniclastic material in metavolcanic rocks
 - Skivor av basisk metavulkanit och/eller amfibolit i migmatitiska bergarter
Thin sheets of basic metavolcanic rocks and/or amphibolite in migmatitic rocks

Brottstycken av 1. metasediment, 2. sur metavulkanit, 3. basisk metavulkanit och/eller amfibolit, 4. äldre djupbergarter
Inclusions of 1. metasedimentary rocks, 2. acid metavolcanic rocks, 3. basic metavolcanic rocks and/or amphibolite, 4. older plutonic rocks

1. Andalusit, 2. cordierit, 3. fältspatgöng, 4. granat, 5. granat i yngre granit och pegmatit
1. Andalusite, 2. cordierite, 3. feldspar augen, 4. garnet, 5. garnet in younger granite and pegmatite

Skamomvandling / tunn linser av kristallin kalksten
Stann alteration / thin lenses of marble

Tektonisk breccia / mylonit
Tectonic breccia / mylonite

Förskjifning med gradtal för stupning / - brant / - vertikal / - ökad stupning
Foliation, dip in degrees / - dip direction / - steep / - vertical / - dip unknown

Vindlande förskjifning med gradtal för stupning / - vertikal / - ökad stupning
Variable foliation, dip in degrees / - vertical / - dip unknown

Stänglighet, med gradtal för stupning / med ökad stupning
Lineation, plunge in degrees / plunge unknown

Veckaxel med gradtal för stupning
Fold axis, plunge in degrees

Uppåtbestämt i lagerföljd. Pilarna pekar mot yngre skikt
Way-up determination. Younger beds in direction of arrow

Synkinal, överstjäplat (D1)
Syncline, overturned (D1)

Synkinal
Syncline

Synform (D2). Pilarna visar stupningen
Synform (D2). Arrows show sense of plunge

Antikinal (D2)
Anticline (D2)

Antiform (D2). Pilarna visar stupningen
Antiform (D2). Arrows show sense of plunge

Lineament, sprickzon, förkastning och/eller plastisk skjivzon
Lineament, fracture zone, fault and/or ductile shear zone

Större lineament, sprickzon, förkastning och/eller plastisk skjivzon
Major lineament, fracture zone, fault and/or ductile shear zone

Förkastning, pilarna indikerar relativ horisontell rörelse
Fault, arrows indicate relative displacement

Skjivzon, pilarna visar horisontell rörelse
Shear zone, arrows show strike slip displacement

1. Stenbrott, 2. nedlagt stenbrott, 3. fältspatgöng, 4. kalkstensbrott, 5. järnmalmförekomst, skärpning, 6. sulfidskärpning eller mineralisering, 7. guldminalisering, 8. molybdänmineralisering

1. Quarry, 2. abandoned quarry, 3. feldspar quarry, 4. limestone quarry, 5. iron ore, excavation, 6. sulphide excavation or mineralization, 7. gold mineralization, 8. molybden mineralization

Geologisk profil
Geological cross section

Observerad håll
Observed outcrop

Provtagningspunkt för radiometrisk datering
Sample location for radiometric dating

Höjkurvor, ekvidistans 5 m
Contour lines, interval 5 m

SGU serie Ai nr 27
BERGRUNDKARTAN
14 H SÖDERHAMN NV,NO

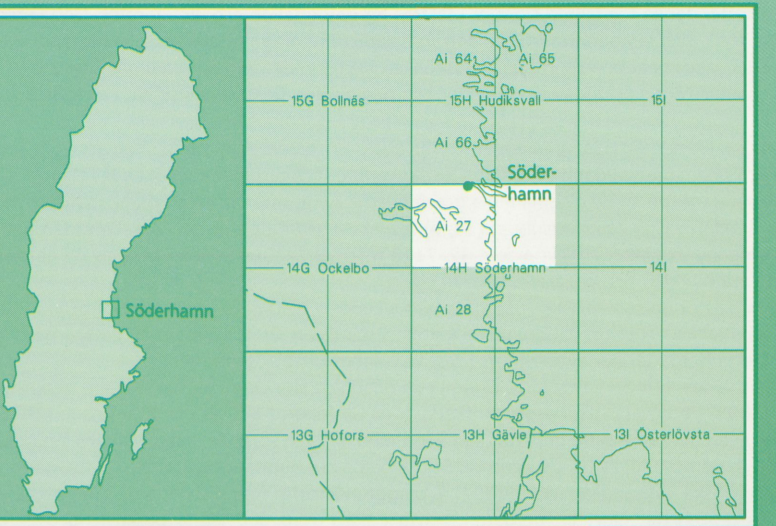
SGU
Sveriges Geologiska Undersökning
1995

Berggrundskartan

14H Söderhamn NV/NO

Bedrock map

Skala 1:50 000



SGU
Sveriges Geologiska Undersökning
1995

Radiumindex är ett mått på mängden radium i ett material. Detta index skall för byggnadsmaterial vara mindre än 1,0 (SN 1980 31:143). Radiumindex ovan är angivet med det aritmetiska medelvärdet och dess standardavvikelse.

Den geologiska karteringen har utförts under åren 1989-1993 av Sam Sultjötje med biträde av Leif Björk (1989-1990), Per Welhed (1990) och extrageologerna Katalin Holmér (1990) och Jörgen Langhof (1990). Den geologiska undersökningen har utförts av Sven Aaro (1990-1992). De radiometriska data-ningarna har utförts 1994 av Per-Olof Persson, Laboratoriet för Isotopgeologi, Stockholm. Reproduktionsarbetet har utförts av Ingemar Källberg, Bolden Mineral AB har välvilligt bidragit med geovätsk material. Kartorna är sammanställda av Sam Sultjötje.

Referens till kartorna: Sultjötje, S., 1995: Berggrundskartorna 14H Söderhamn NV/NO och 5V/SO, 1:50 000. SGU ser. Ai nr 27-28.

Fig. 1. Stratigrafiskt principschema över Hamringsgruppen.

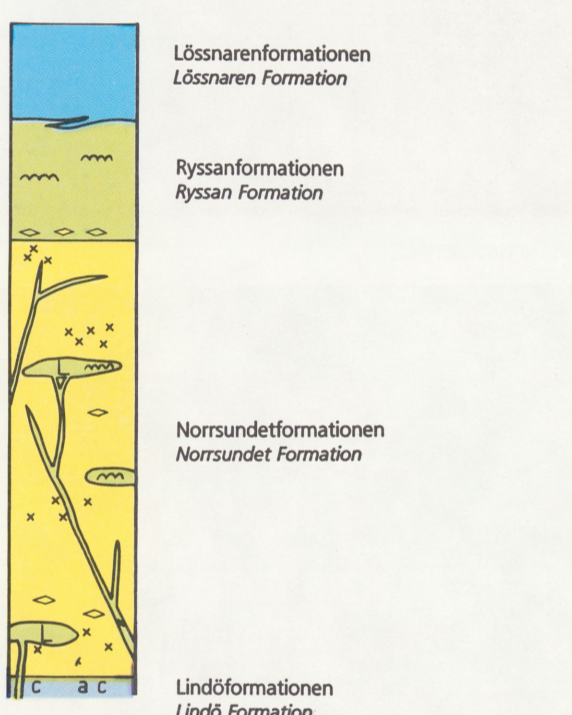
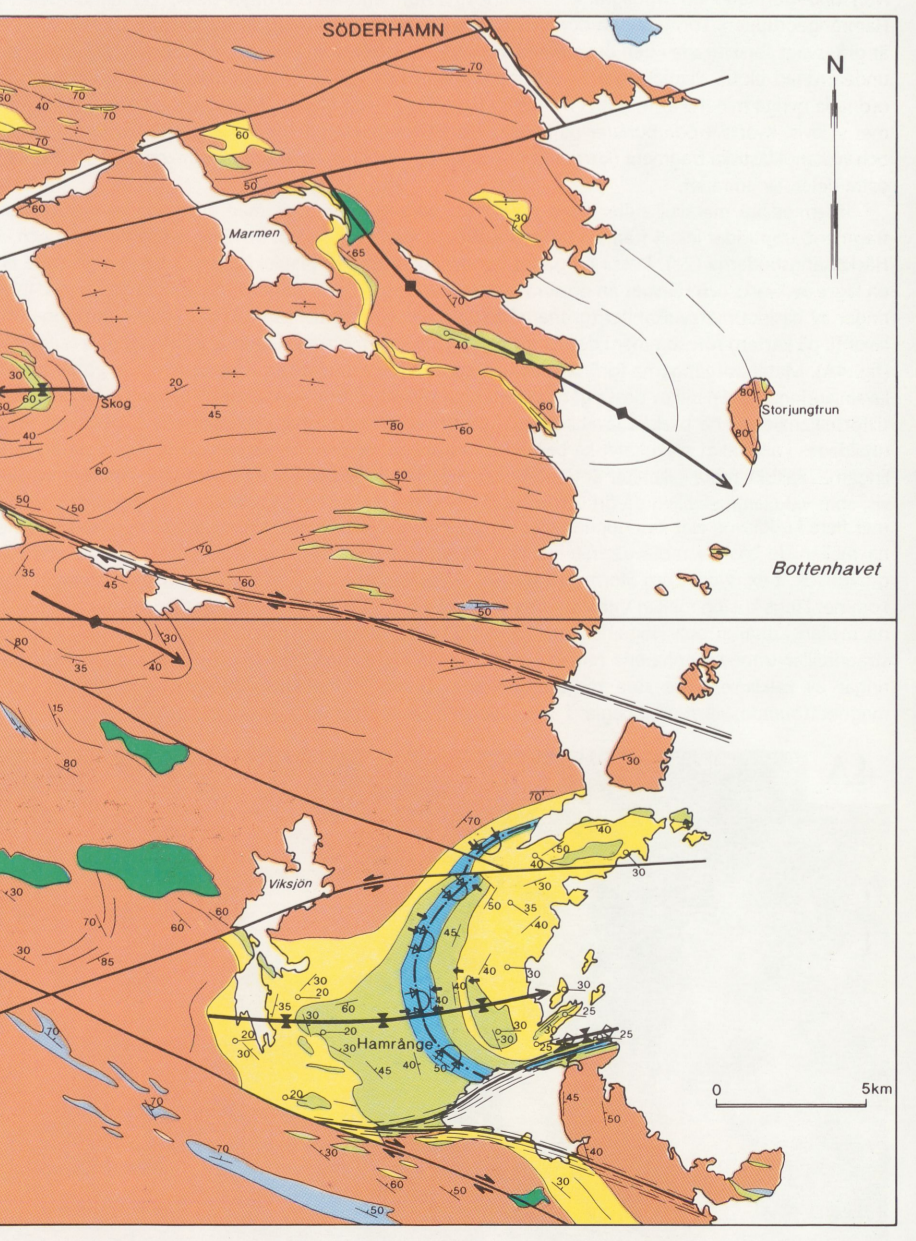
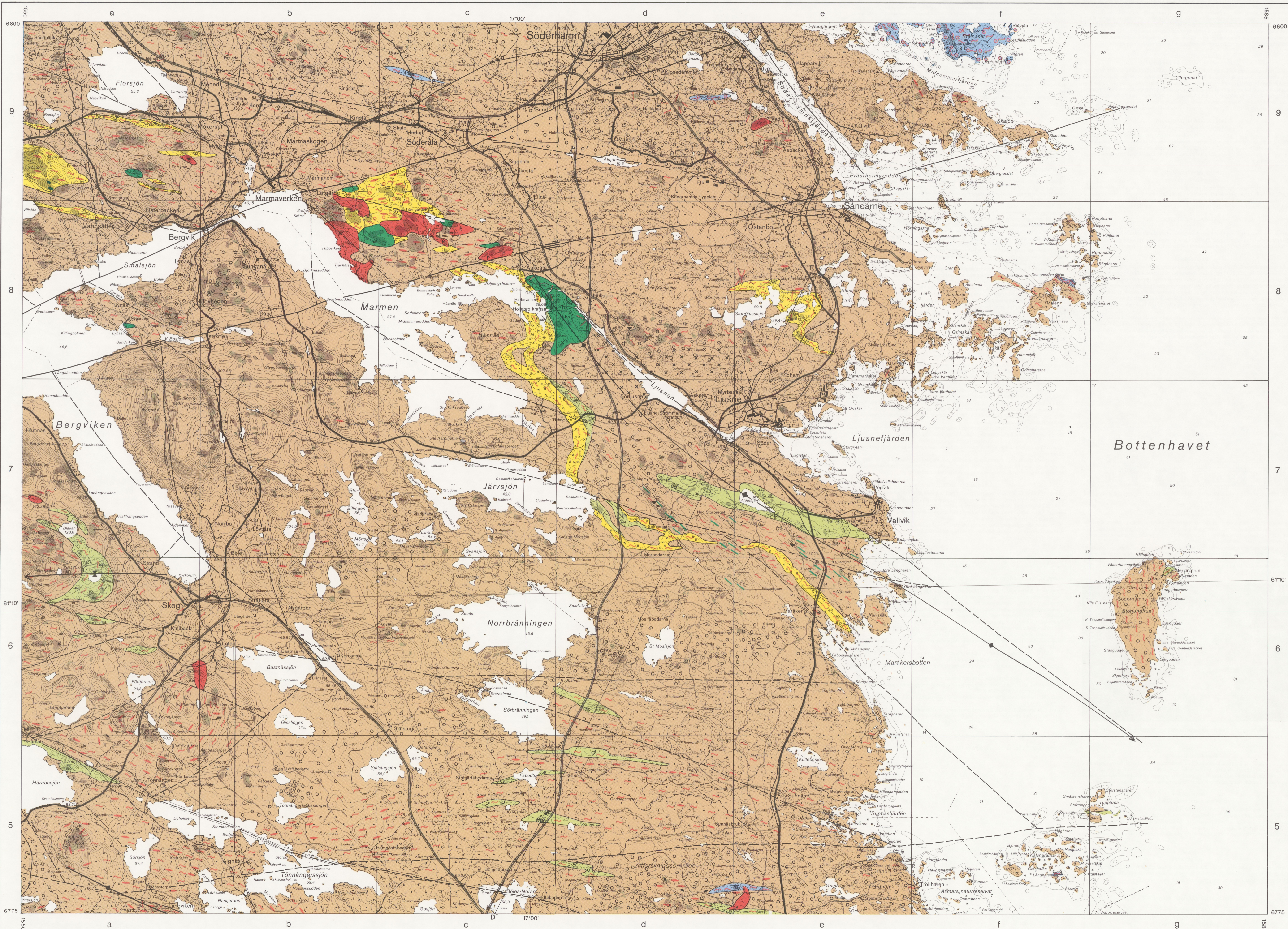


Fig. 2. Geologisk översiktskarta över kartbladen 14H Söderhamn



Svekokarelska djup- och gångbergarter med mycket underordnade suprakrustala bergarter
Svekocarelian plutonic and dike rocks with very subordinate supracrustal rocks



Topografiskt underlag enligt avtal med Lantmäterverket
Geografiska längden är räknad från Greenwich. Gauss' projektion.
Goddland från sekretesspunkt för spridning. Lantmäterverket 1993-06-01
Printed in Sweden by TKI Uppsala AB, 1995

© Sveriges Geologiska Undersökning (SGU), 1995
Måttgivande beteckning från SGU för väg för väg
mångskalig eller återgivande av denna karta.

Skala 1:50 000

